

Mitä tiedetään metsätalouden vaikutuksista pohjavesialueilla? Kentän kokemuksia – kyselytutkimuksen tuloksia

Samuli Joensuu

7.6.2016

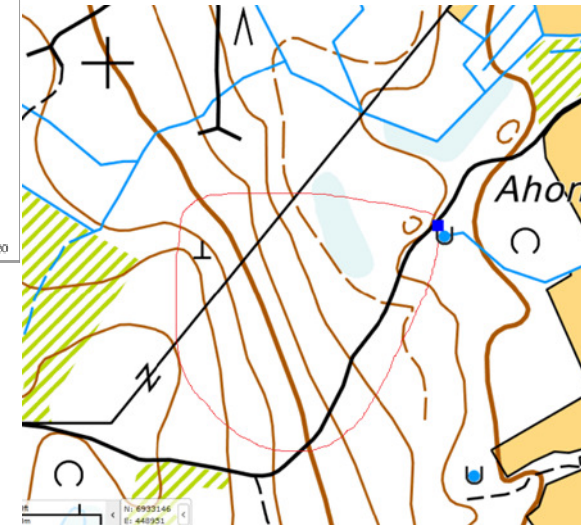
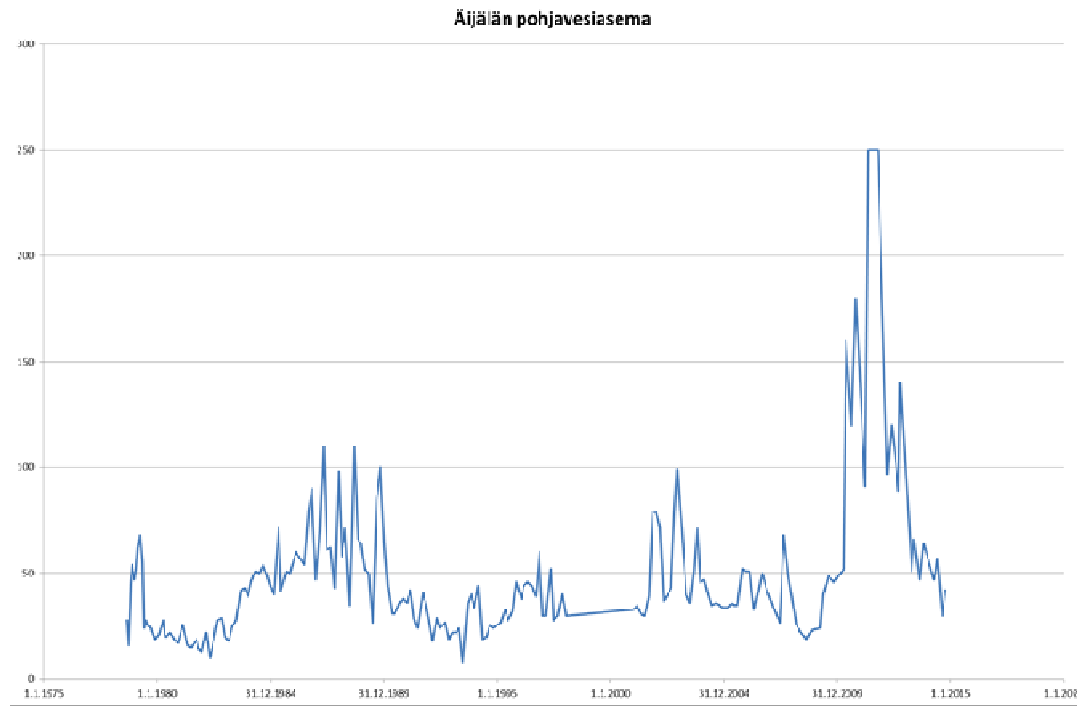


Seurantatiedon nykytila

- Päätehakkuiden vaikutuksista seurantatietoa 2000 –luvun alkupuolelta pohjavesimuodostumien yhteydessä (Rusanen ym.)
 - Nitraattihiokkejä
 - Ei merkittävää vaikutusta talousveden laatuun
- Kubinin ym. seurannat 1990 –luvulta lähtien koskevat hakkuita normaalilla metsämaalla – moreenimaita
 - nitraattihiokkejä
- Piiraisen seurannat 2000-luvulla
- SYKEN pitkäaikaiset pohjavesialueiden seuranta-aineistot osoittavat samoin merkkejä nitraattihiokkeista, mutta ei selvää syy-yhteyttä metsätaloustoimenpiteiden kanssa
- Kunnostusojituksen vaikutuksista toistaiseksi vähän varsinaista ensikäden seurantatietoa
 - Kløven ym. tutkimukset Rokualla, jossa seurattu ojituksen vaikutuksia antoisuuteen – padotuksen merkitys haittojen estämisessä
 - Vedenlaatusurannan ensimmäinen varsinainen pilottikohde vasta lähtemässä liikkeelle



Nitraattipitoisuuden kehitys Äijälän pohjavesiaseman mittauspisteellä Laukaassa



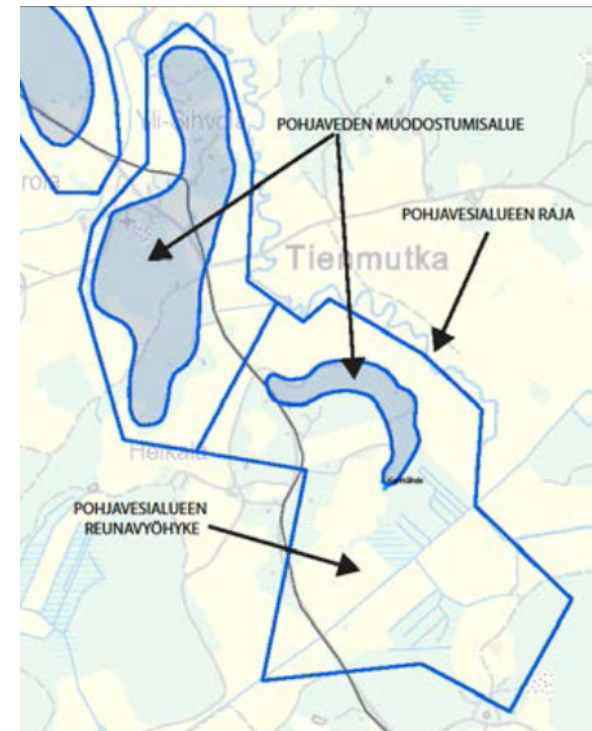
Metsätalous pohjavesialueella

Asiantuntijoiden mielestä metsätalous on turvallisinta maankäyttöä pohjavesialueilla muihin elinkeinoihin verrattuna

- Kunnostusojitus koetaan sisältävän riskejä



Samuli Joensuu



27.6.2016

4



Metsätalous pohjavesialueilla – toiminnan rajat

- Vesilaki käytännössä määrittelee toiminnan rajat
- Tämän hetken Hyvän metsänhoidon suositukset
 - Metsänuudistaminen ja maanmuokkaus
 - Ei kemiallisia kasvinsuojeluaineita, ei metsänhoidollista kulotusta, kevyt muokkaus
 - Energiapuun korjuu
 - Ei I lk pohjavesialueilla, ei suositella II lk pohjavesialueilla
 - Metsänlannoitus
 - Ei suositella typpilannoituksia
 - Turvemailla terveyslannoitukset mahdollisia
 - **Kunnostusojitus**
 - **Paksuturpeisilla alueilla mahdollista**
 - **Ei suositella, jos jouduttaisiin syventämään turvekerroksen alla olevaan kivennäismaahan**
 - **Silloinkin mahdollista, jos toiminta perustuu asiantuntija-arvioon**
- Metsäsertifiointikriteerit



Kysely kunnostusojituksen suunnittelijoille

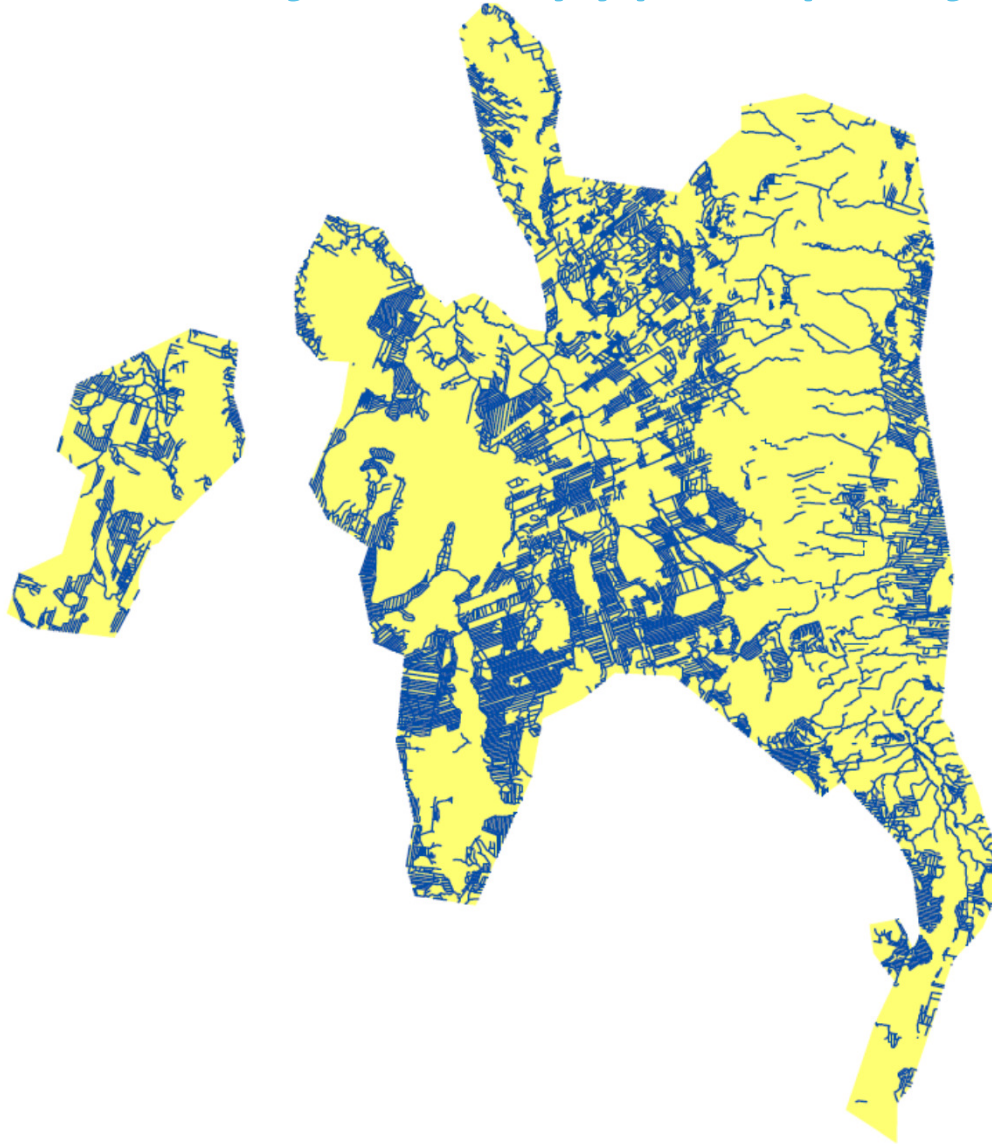
- *Kuvaile, kuinka kunnostusojitushankkeissanne joudutte ottamaan pohjavedet (I, II ja III luokka) huomioon. Esimerkiksi, miten pohjavedet vaikuttavat kunnostusojitussuunnitelmaan ja toteutukseen?*
- *Joudutteko usein rajaamaan kunnostusojitussuunnitelmat pohjavesialueiden ulkopuolelle? Mikä on käsityksenne aiheutuuko tästä merkittäviä kuivatusongelmia?*
- *Kuinka usein pohjavesialueet aiheuttavat ongelmia suunnitelmaan ja toteutukseen?*
- *Kuvaile yhteistyötä ELY keskuksen kanssa pohjavesialueiden yhteydessä tehtävien kunnostusojitusten osalta? Miten ELY keskuksessa kunnostusojitussuunnitelmat käsitellään? Tuleeko muutoksia suunnitelmiin?*
- *Miten kehittäisitte pohjavesialueiden lähistöllä/yhteydessä tehtävää kunnostusojitussuunnittelua ja toteutusta?*
- *Miten pohjavesialueet ovat vaikuttaneet maanmuokkauksiin ja erityisesti ojitusmätästyksiin?*



Toimijakyselyn yhteenveto

- Valtakunnan eri osissa kunnostusojitushankkeiden pohjavesiviranomaiskäsittelyssä jonkin verran eroja
- Valtaosalla maakuntia kunnostusojitus rajattu toiminnan ulkopuolelle
- Kaikkialla tämä ei tuottanut kunnostusojituksen suunnitteluun ongelmia
 - Esimerkkinä Pohjois-Karjala, jossa pohjavesialuerajaukset hyvin selkeitä
- Keski-Suomessa ojanperkaus on pääsääntöisesti sallittu reunavyöhykkeellä – ei syviä vesiensuojelurakenteita
- Etelä-, Keski- ja Pohjois-Pohjanmaalla pohjavesialuerajaukset aiheuttavat hankaluuksia kuivatuksen suunnitteluun
 - Rajausten laajuus
 - Tilusrakenne

Esimerkkinä rajausten merkityksestä Kauhajoen Hyypän pohjavesialuerajaus



- Pohjavesialuerajaus
- karttalehdillä 12 427 ha
- Rajauksen sisällä on ojitusaluetta 4 798 ha



Toimijakyselyn yhteenveto

- Kyselyssä esille tulleita ratkaisuehdotuksia:
 - Yhteiset palaverit
 - Ojitussuunnittelijoille parempaa tietoa pohjavesistä ja pohjavesialueista
 - Asiantuntijoiden maastokäynnit ojitussuunnittelijan kohteilla koettiin tärkeänä
 - Yhteinen toimintamalli asioiden käsittelyyn
 - Yhteiset koulutukset