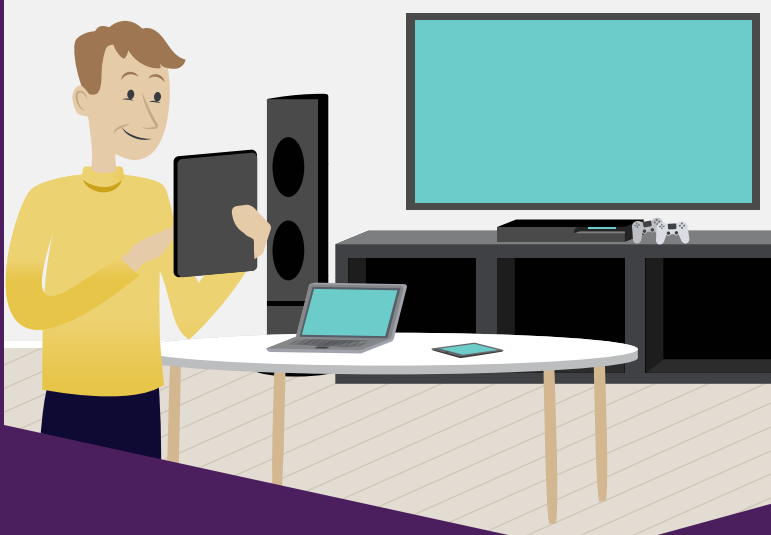


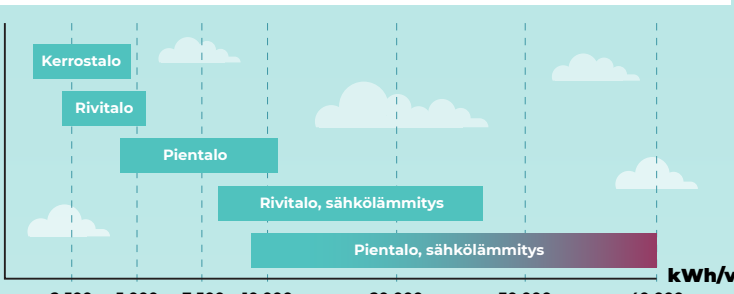


SINÄ RATKAISET MILLAINEN SÄHKÖNKÄYTTÄJÄ OLET



Selvitä oma kulutuksesi

SÄHKÖÄ TULEE TÖPSELISTÄ – TIEDÄTKÖ, PALJONKO KULUTAT SITÄ?



Hyödynnä energiayhtiösi maksutonta kulutusseurantapalvelua. Kun tiedät sähkökulutuksesi määrän ja ajankohdan, voit tehdä energiaa säästäviä tekoja ja seurata niiden vaikutuksia.



Näin sähkönkulutus jakautuu kahdessa erilaisessa taloudessa

OMAKOTITALO, SÄHKÖLÄMMITYS

120 m², 4 asukasta, sähkönkäyttö 18 900 kWh/v, 13 snt/kWh

Kategoria	Kustannus (€)	Käyttö (kWh)
Lämmitys	1 235 €	9 500 kWh
Lämmin vesi	480 €	3 670 kWh
Sähkökiuas	130 €	1 000 kWh
Valaistus	59 €	450 kWh
Kylmälaitteet	78 €	600 kWh
Ruuanvalmistus	89 €	680 kWh
Kodin viihdelaitteet	91 €	700 kWh
Pyykinpesu ja kuivaus	91 €	700 kWh
Muut	52 €	400 kWh
Tekniset laitteet, IV	104 €	800 kWh
Auton lämmitys	52 €	400 kWh

KERROSTALO, KAUKOLÄMMITYS

50 m², 1 asukas, sähkönkäyttö 3 100 kWh/v, 15 snt/kWh

Kategoria	Kustannus (€)	Käyttö (kWh)
Kylpyhuone, lattialämmitys	165 €	1 100 kWh
Muut	18 €	120 kWh
Pyykinpesu	30 €	200 kWh
Kodin viihdelaitteet	60 €	400 kWh
Astianpesu	21 €	140 kWh
Ruuanvalmistus	38 €	250 kWh
Kylmälaitteet	45 €	300 kWh
Valaistus	36 €	240 kWh
Sähkökiuas	53 €	350 kWh

Asumisviihtyisyyttä energiatehokkaasti

- ✓ 1 °C huonelämpötilassa = 5 % lämpölaskussa.
- ✓ Energiatehokas ja useimpia miellyttävä lämpötila oleskelutiloissa on vedottomissa olosuhteissa 20–22 °C, makuuhuoneessa vähemminkin.
- ✓ Alenna poissalon ajaksi huonelämpötiloja muutamalla asteella. Hyödynnä automatiikkaa.
- ✓ Säädä varastoon ja autotalliin 5–12 °C, rappuihin ja tuulikaappeihin 17 °C.
- ✓ Tarkista patterit ja termostaatit ja vaihda vuosikymmeniä vanhat uusiin – voit säästää jopa 20 % lämmitysenergian kulutuksesta.
- ✓ Vältä vetoa ja pidä rakenteet kunnossa tiivistämällä ikkunat ja ovet.
- ✓ Tuuleta tehokkaasti ja nopeasti – älä jätä ikkunaa edes raolleen päiväksi.

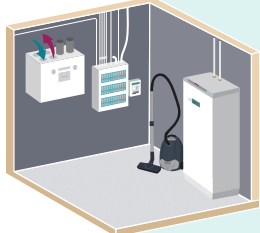


KESKEISET ENERGIAA SÄÄSTÄVÄT TOIMET KOTONA

HYVÄ SISÄILMA ENERGIATEHOKKAASTI

Puhdista ilmanvaihtokoneen suodattimet ja tuloilmaventtiilit säännöllisesti. Hyödynnä ilmanvaihtolaitteen aikaohjausta ympäri vuoden. Puhallinnopeutta voi säätää tarpeen mukaan, mutta ilmanvaihtoa ei saa koskaan sammuttaa kokonaan.

Hyödynnä talvella tuloilman jälkilämmitystä (oikea asetusarvo on noin 17 °C) sekä poistoilman lämmöntalteenottoa. Säädä tuloilmaventtiilit talviasentoon.



SÄÄSTÄ JOPA 50 % KYLPYHUONEEN LÄMMITYKSESTÄ

Ajasta ja säädä mukavuuslattialämmitys käyttötarpeen mukaan. Siirry jatkuvasta lämmityksestä muutaman tunnin jaksoihin. Sopivasti säädetty lämmitys tuntuu jalan alla lämpöiseltä, mutta ei kuumalta.

LÄMMIN KÄYTTÖVESI JOPA 30 % OMAKOTITALON KÄYTTÖKULUISTA

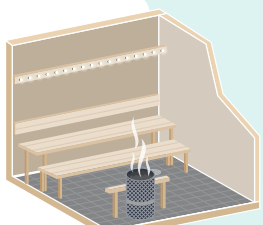
Hyödynnä vesivaraajan aikaohjausta. Lyhennä suihkuttelu-aikaa, hyödynnä vesipihejä hanoja ja suihkupäitä ja korjaa pienetkin vesivuodot välittömästi.

JÄRKEVÄ ENERGIANKÄYTTÖ SÄÄSTÄÄ RAHAA JA YMPÄRISTÖÄ.

LEPPEÄT LÖYLÖYT JO ALLE 80 °C:SSA

Vähennä ilmanvaihtoa, kun aloitat saunan lämmityksen, ja lisää sitä saunomisen päätteeksi. Mitä kuumemmat löylyt haluat, sitä enemmän kuluu sähköä. Älä venytä lämmitys- ja saunomisaikoja turhaan.

Heti valmis -kuias voi kasvattaa sähkölaskua 200-300 € vuodessa.



ÄLÄ SIJOITA KYLMÄÄ JA LÄMMINTÄ VIEREKKÄIN

Uuni tai lämpöpatteri kylmälaitteen vieressä lisää sähkönkulutusta 20 %. Pidä kylmälaitteiden tiivisteet ja takaosan lauhdutin puhtaina.

Pese säännöllisesti liesituulettimen rasvasuodatin.

ASUMISMUKAVUUTTA TURHAA TUHLAAMATTA

Anna automatiikan huolehtia miellyttävästä, terveellisestä ja energiatehokkaasta lämmityksestä ja ilmanvaihdosta. Hanki energiatehokkaita laitteita ja vaihda vanhat lamput ledeiksi.

Sammuta laitteet, kun et käytä niitä. Jos kaikki sulkisivat modeemin 8 tunniksi joka päivä, sähköä säästyisi vuosittain 1 800 sähkölämmitteisen omakotitalon kulutuksen verran.



Esimerkkejä kodin sähkölaitteiden keskimääräisestä kulutuksesta, kuukausi

	KÄYTTÖTAPA	KULUT €/kk*
Auton moottorinlämmitin	arkisin 2 h/pv	2,50 €
Auton moottorin ja sisätilan lämmitin		10,00 €
Sähköpolkupyörä	lataus arkipäivänä	0,30 €
Kylpyhuoneen mukavuuslattialämmitys	jatkuvasti päällä	19,00 €
Saunominen		
- pieni sauna	1 krt/vko, 1,5 h	5,00 €
- isompi sauna tai lasi-/kiviseinä		8,00 €
Suihku, lämmin käyttövesi vesivaraajalla	5 min./pv - 7 pv/vko	15,00 €
Jääkaappipakastin:	päällä jatkuvasti	
- yli 10 v vanha		6,00 €
- alle 5 v vanha		3,00 €
Astianpesukone	1 koneellinen/pv	3,50 €
Uuni	1 h/vrk	5,50 €
Liesi	1 h/vrk	4,00 €
Mikroaaltouuni	16 min./vrk	1,00 €
Valaisin	6 h/vrk	
- 9W ledilampulla		0,25 €
- 57W halogeenilampulla		1,60 €
Televisio	3 h/vrk	
- A+-luokka		1,20 €
- B-luokka		2,00 €
Pelikone	3 h/vrk	2,00 €
Tietokone	3 h/vrk	
- pöytämalli		1,60 €
- kannettava		0,30 €
Kännykän lataus	päivittäin	0,10 €

SÄÄDÄ JA SÄÄSTÄ OTA KÄYTTÖÖN VALMISTA TEKNIKKAA

Mitä paremmin varusteltu koti, sitä enemmän järjestelmissä on valmiina energia- tehokkuutta parantavaa automaatiota. Hyödynnäkö jo laitteiden aikaohjausta?

- Sähkölämmitys ja lämpöpatterit**
- Kylpyhuoneen lattialämmitys**
- Ilmanvaihtolaite**
- Lämminvesivaraaja**
- Kodinkoneiden ajastus tai käyttö tehohuippujen ulkopuolella**
- Auton esilämmitys**



SEURAA KEHITYSTÄ INVESTOILYKÄÄSEEN KOTIIN

Investoinnit taloautomaatioon, omaan energiantuotantoon ja rakennustekniisiin parannuksiin tulevat yhä kannattavammiksi. Tutustu palveluihin, jotka vievät sinut tulevaisuuden sähkömarkkinoille.