

Maisematyölupamenettelyn sujuvoittaminen käytäntöön

Case Lahden kaupunki

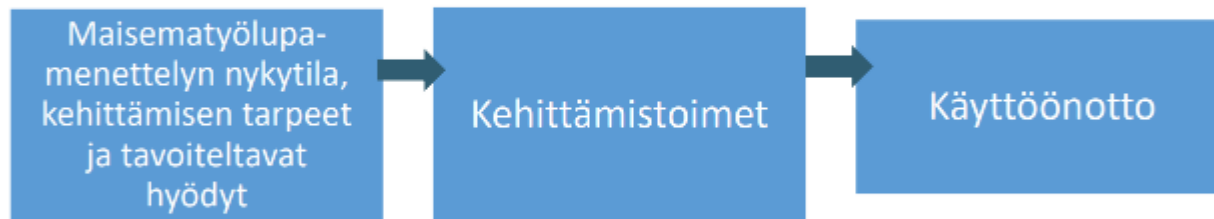
Metsät ja kaavoitus –seminaari 18.11.2020

Metsäpäällikkö **Anna-Maaria Särkkä**, Lahden kaupunki



LAHTI

Maisematyölupamenettelyn sujuvoittamisen vaiheet kunnassa



TAPIO

metsäkeskus



Nykytila

- Lupa viranhaltijapäätöksenä (metsäpäällikkö, yksityiset kiinteistöt)
- MRL128 §:n mukainen toimenpiderajoitus joillakin yleiskaavan M-alkuisilla alueilla
- Lahteen uusi yleiskaava: laadinta v. 2017 > hyväksyminen kevät 2021

Kehittämistarpeet

- Selkeät ohjeet niin hakijalle kuin lupakäsittelijälle
- Valtakunnallisesti yhtenäisille ohjeille tarvetta
- Vuorovaikutuksen ja yhteistyön lisääminen sidosryhmien kesken
- Tilannearvio MRL128 §:n mukaisen toimenpiderajoituksen tarpeesta kaavam muutoksen yhteydessä



Maisematyölupamenettelyn sujuvoittamisen keinot Lahdessa

1. Tilannearvio kaavamuutoksen yhteydessä
2. Lisää yhteistyötä ja vuorovaikutusta
3. Tarvitaanko lupaa? –arviointikriteerit vaikutuksiltaan vähäisille metsätalouden toimenpiteille



Yleiskaavoituksen nykytilanne



Tilannearvio kaavamuutoksen yhteydessä: ulkoilu- ja virkistysmahdollisuuksien ja metsätalouden yhteensovittaminen

Maankäyttö- ja rakennuslain muutoksen 1.5.2017 jälkeen maisematyölupaa ei voi edellyttää yleiskaavan maa- ja metsätalousvaltaiseksi alueeksi osoitetulla alueella.

Yleiskaavan metsätaloutta koskevat selvitykset:

- Ekosysteemipalveluselvitys 2019
- Metsätaloudellisten vaikutusten arviointi 2019



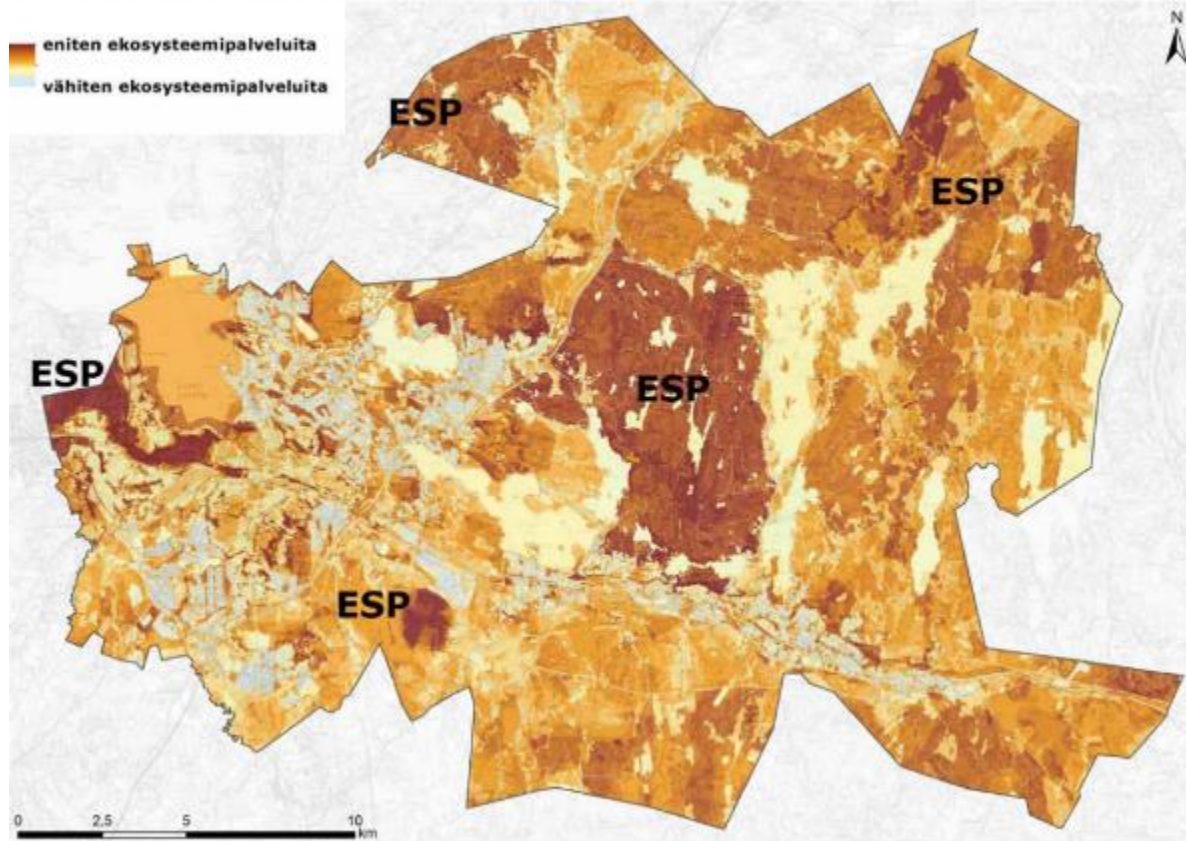
Ekosysteempalvelu- selvitys

Tärkeimmät luonnon
tarjoamat hyödyt:

- puhdas vesi
(pohjavesi ja vesistöt)
- metsien tarjoamat
raaka-aineet
- maatalous
- ulkoilu- ja
virkistysmahdollisuudet



EKOSYSTEEMIPALVELUT YHTEENSÄ



Metsätaloudellisten vaikutusten arviointi

MRL128 §:n mukaisen toimenpiderajoituksen vaikutukset:

Uudistushakkuista saatavat nettokantorahatulot vähenevät keskimäärin noin 12 %

Maisematyölupamenettelyn tuomat lisäkustannukset vähentävät metsätalouden harjoittajan nettokassavirtaa noin 24 euroa/ha/vuosi = 10 %



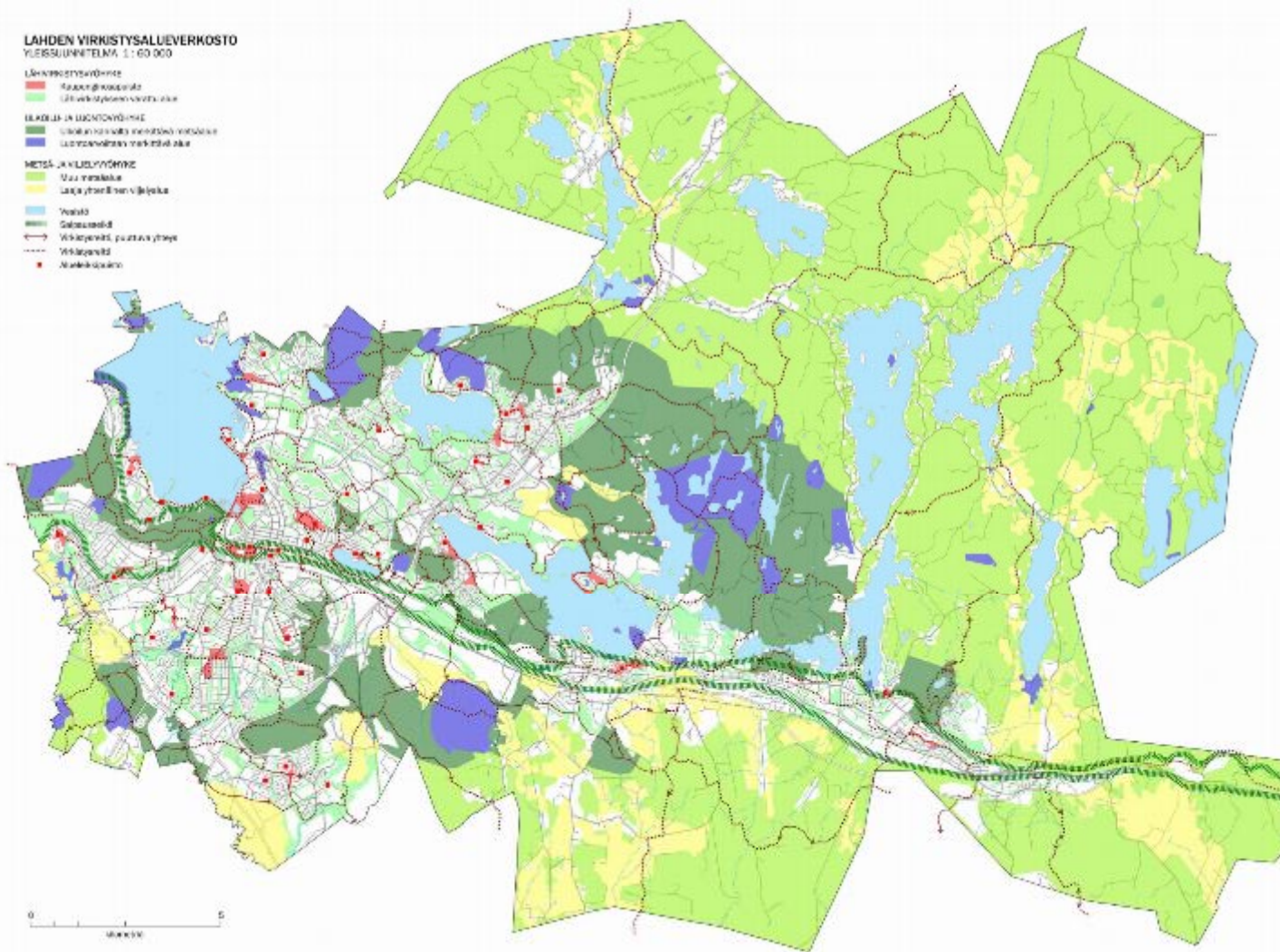
LAHDEN VIRKISTYSALUEVERKOSTO
YLEISUUNNETELMA 1:160 000

LUONNOSTUURIT
Keskustalousohjelma
Liiketoimintakeskukset

KAUKEUS- JA LUONTOYMPYRIKKE
Ulkomailla sijaitsevat yrityskeskukset
Ulkomailla sijaitsevat markkinatilat

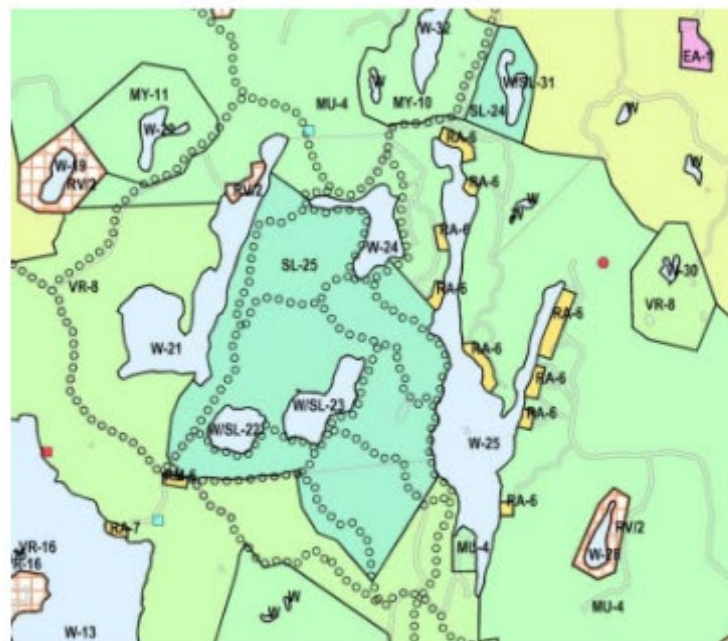
METSÄ- JA VIILLYNYMPYRIKKE
Muu metsäalue
Lajayhteisöjen viilysalue

Ympäristö
Salmenmäki
Vihäisenmäki, puutarha-alue
Vihäisenmäki
Metsä- ja viilysalue



Ehdotusvaiheen keskeisiä muutoksia

- Ehdotusvaiheen ratkaisussa etsitty tasapainoa ulkoilutarpeiden ja metsäelinkeinon välille.
- Kaupungin maille:
 - LÄHIVIRKISTYSALUE. (VL)
 - URHEILU- JA VIRKISTYSPALVELUJEN ALUE. (VU)
 - RETKEILY- JA ULKOILUALUE. (VR)
- Yksityisten maille
 - MAA- JA METSÄTALOUSVALTAINEN ALUE, JOLLA ON ERITYISTÄ ULKOILUN OHJAAMISTARVETTA. (MU)
- Poikkeuksena mm. Salpausselkä ja muut arvoalueet, maakuntakaavassa osoitetut Virkistysalueet, valaistut ulkoilureitit.



Vähäisten toimenpiteiden määrittely

Vähäinen toimenpide ympäristövaliokunnan mietinnössä

14.3.2017.

”vähäisillä toimenpiteillä tarkoitetaan esimerkiksi taimikon hoitotoimenpiteitä, kasvatushakkuita sekä myrsky- ja hyönteistuhopuiden korjaamista, ylipäänsä toimenpiteitä, joiden maisemalliset vaikutukset jäävät vähäisiksi.

Valiokunta toteaa, että metsätaloustoimenpiteitä tehtäessä tulee noudattaa metsälain vaatimuksia, kuten ilmoitusvelvollisuus hakkuista eli metsänkäyttöilmoitus, metsän uudistamisvelvoite uudistushakkuissa sekä määräykset kasvatuskelpoisen puuston vähimmäismäärästä kasvatushakuissa.”

Lähde: 1 Ympäristövaliokunnan mietintö 2/2017 vp—HE 251/2016 vp

Lahden vähäisten toimenpiteiden määrittely M-, MU- ja MY-alueille, sisäinen ohje

Laadintatyöryhmä:

Lupakäsittelijä (metsäpäällikkö)

Maisema-arkkitehti

Lakimies

(rakennus- ja ympäristövalvonnan ja maankäytön johto)

Laadittu yksityisille kiinteistöille

Uusi yleiskaava 2021 > M-alueilla ei enää MRL128 §:n mukaista toimenpiderajoitusta



Vähäisten toimenpiteiden määrittely M- MU- ja MY-alueille (yksityiset kiinteistöt), sisäinen ohje

Seuraavat toimenpiteet voi tehdä ilman maisematyölupaa, jos ne tehdään [TAPIO:n hyvän metsänhoidon suositusten](#) mukaisesti ja yleiskaavan erityiset aluekohtaiset ohjeet ja rajoitukset otetaan huomioon

1. Taimikon raivaus ja perkaus sekä muut taimikonhoitotoimenpiteet
2. Siemenpuiden ja muiden ylispuiden poistot
3. Ensiharvennus-, harvennus-, poiminta-, pienaukko- ja muut kasvatushakkuut
4. Myrsky-, lumi-, hyönteis- ja muiden luonnontuhojen korjaustoimet
5. Pinta-alaltaan alle yhden hehtaarin kokoiset uudistushakkuut ja uudistusaloilla maanmuokkaus äestämällä, laikutuksella tai mätästämällä.



Kiitos



LAHTI