

Suoyhdistymien vesitalouden palautus

Sakari Rehell 2.12.2020

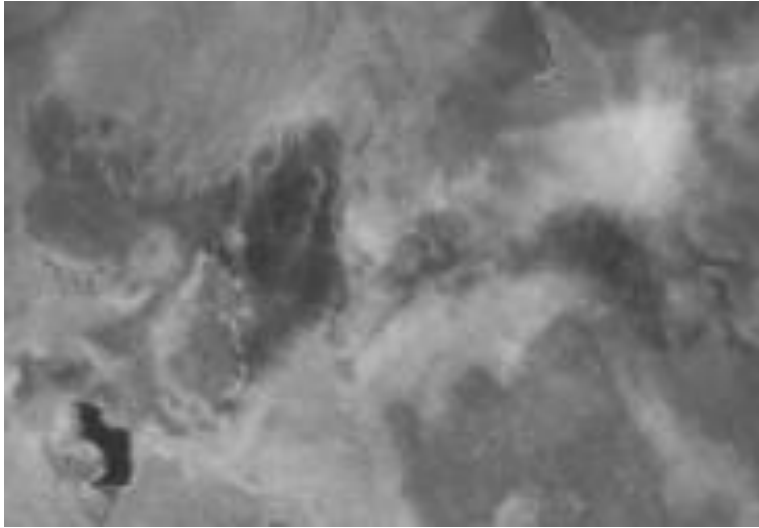


Maanmittauslaitos

Ranua, Litokaira

Luonnontilassa vedet ovat virranneet vedenjakajien kangasmailta ja rahkaisilta keidassoilta märkápintaisten, saraisten soiden kautta vesistöihin. Suot ovat suodattaneet vettä ja estäneet valuma-alueelta lähteviä ravinteita ja kiintoaineita pääsemästä vesistöihin

Ojituksissa yleensä kuivatusvedet on ohjattu suoraan alapuolisiin vesistöihin



Oulainen, Salmenneva v. 1963



Oulainen, Salmenneva nyt

Kun ojat on vedetty kankaiden reunoille ja reheviin, virtaaviin juotteihin, niin valuma-alueelta tuleva kuormitus pääsee suoraan vesistöihin ja samalla väliin jääneet ojittamattomatkin kiviöt ovat kuivuneet ja rahkoittuneet, kun eivät enää saa valumavesiä. Erityisesti kuvissa hyvin tummina näkyvät vetiset rimpipinnat ovat hävinneet, ja eristyksiin jääneet suojeleusuoatkin yksipuolistuneet.

Ojitusten muuttamia soita pyritään palauttamaan ennalleen useista eri syistä



Pyhäjoki, Yhdeksänsuovanneva

Monimuotoisuus

Monet lajistollisesti hyvin tärkeät luontotyytit ovat käymässä hyvin harvinaisiksi suojelualueillakin



Haapavesi, Osmankijärvi

Vesistöt

Laajoista metsäojituksista suoraan vesistöihin tulevat ravinne ja kiintoainespäästöt ovat usein latvavesistöjen tärkeimpiä kuormituslähteitä



Ilmasto

Erityisesti syvään kuivatut ja rehevät suot voivat ojitettuna menettää turvekerroksensa hiiltä nopeasti, mikä aiheuttaa kasvihuonekaasupäästöjä

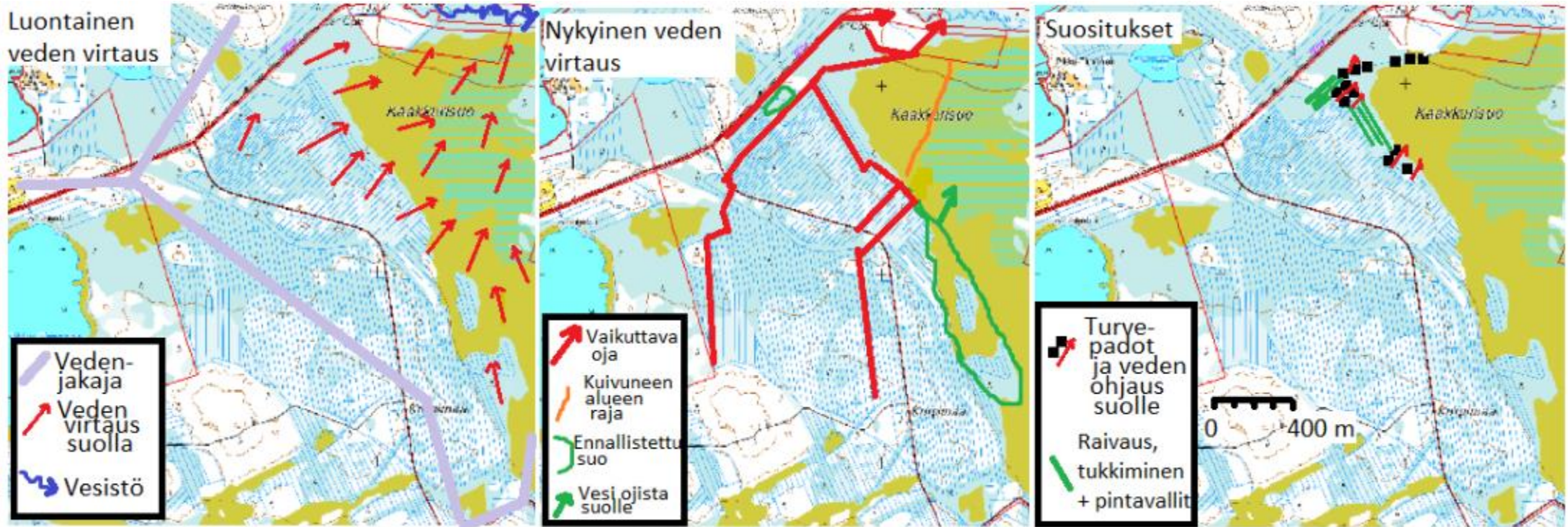
Useiden erilaisten tavoitteiden yhdistäminen on mahdollista toimimalla laajalla vesitaloudellisella kokonaisuudella, suoyhdistymällä



Ylikiiminki, Hirvisuo

- Kasvullisilla metsätalousmailla riittävä kuivatus
- Ojien ympäröimä ojittamaton rimpineva palautumassa vetiseksi
- Ojitusalueen ja ympäröivien talousmetsien vedet suotautuvat suon läpi ennen kuin menevät vesistöihin.
- Suot alkavat hitaasti kerryttää lisää turvetta hiilivarastoksi. Puustoisilla alueilla puiden kasvu jatkuu eikä metaanin muodostus lisäännny

Esimerkkinä Kiiminkijoen valuma-alueen kohde, Kaakkurisuo



Tavoitteet:

- Kasvillisille metsätalousalueille ei koidu vettymishaittoja
- Noin 45 ha reunojen kuivattamaa rimpinevaa palautuu vetiseksi. Ennallistetut kitumaakuviot liittyvät yhtenäiseen suo yhdistymään
- Vedet noin 200 ha laajuiselta valuma-alueelta virtaavat aapasuon läpi sen sijaan, että nykyiseen tapaan menisivät suoraan järveen

Näkymä tänä syksynä toteutetulta Kaakkurisuon kohteelta



Tavoitteena saada parin seuraavan vuoden aikana toteutettua noin kymmenen vastaavanlaista aapasuokohdetta lisää Kiiminkijoen valuma-alueella valtion mailla. Koska järjestelyt ovat pysyviä, niin tällä alkaisi jo olla merkitystä suojellun vesistöalueen tilalle ja myös alueen soiden tilalle.