

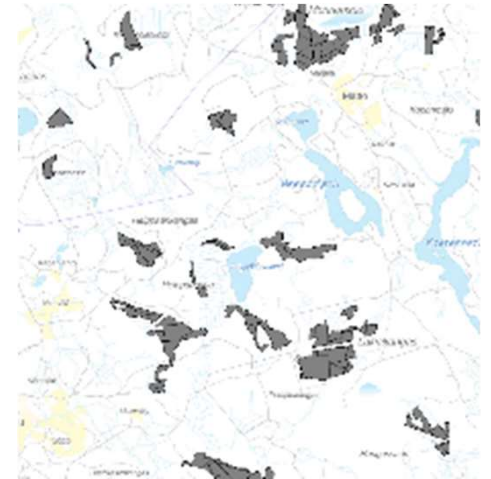
# Turvemaiden tuhkalannoituspotentialiaali –tietotuote

25.11.2022

Arto Pulkkinen, projektipäällikkö ja yritysasiakasneuvoja  
Suomen metsäkeskus

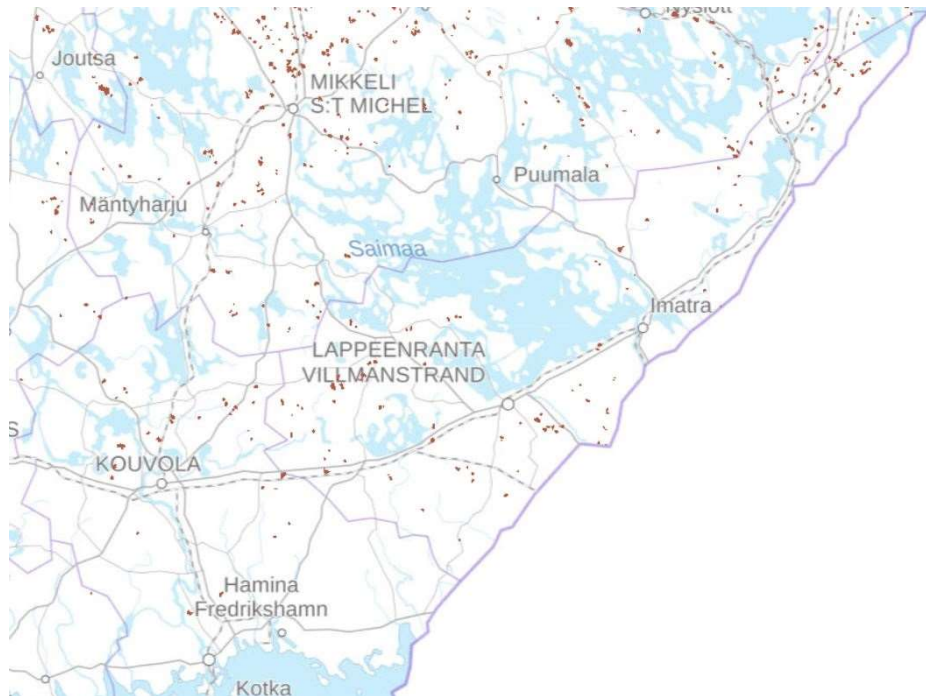
## Taustaa tietotuotteen kehitykselle

- **Tuhkalannoituspotentiaalia** oli selvitetty metsä- ja paikkatietoon perustuen 2010-luvulla
  - Etelä-Savossa oli tehty selvityksiä jo päättyneiden alueellisten hankkeiden toimesta
- Uusia selvityksiä kaakon Ensiharvennuksista energiaa biotalouteen -hankkeen käyttöön alkuvuodesta 2021
- Syntyi ajatus **koko maan kattavasta tietotuotteesta**
  - Potentiaali laskettiin koko valtakunnan tasolle
  - Kriteereinä mm. kehitysluokka, ojitustilanne, ravinteisuustaso
  - Suunniteltu hyödyntäminen karttapalveluna estyi metsätietolain asettamien rajoitteiden takia



## 5/2021: Tuhkalannoituksen mahdollisuudet

Kartalla Kemera-terveyslannoitukset 2015-2021



Kemera-työnä toteutetut  
terveyslannoitukset (tuhka ja  
boori) 2020:

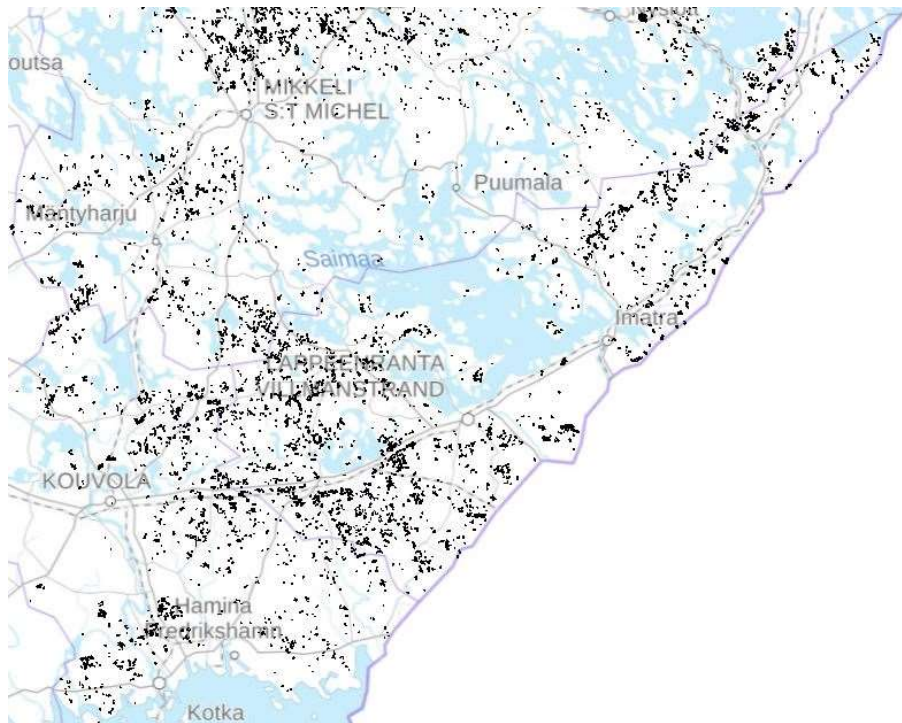
Kymenlaakso: 148 hehtaaria

Etelä-Karjala: 290 hehtaaria

Etelä-Savo: 2 372 hehtaaria

## 5/2021: Tuhkalannoituksen mahdollisuudet

Kartalla potentiaalisia tuhkalannoituskohteita



Potentiaalisia  
tuhkalannoituskohteita  
(alustava selvitys 2021):

Kymenlaakso: 4 339 hehtaaria  
Etelä-Karjala: 9 152 hehtaaria  
Etelä-Savo: 21 616 hehtaaria

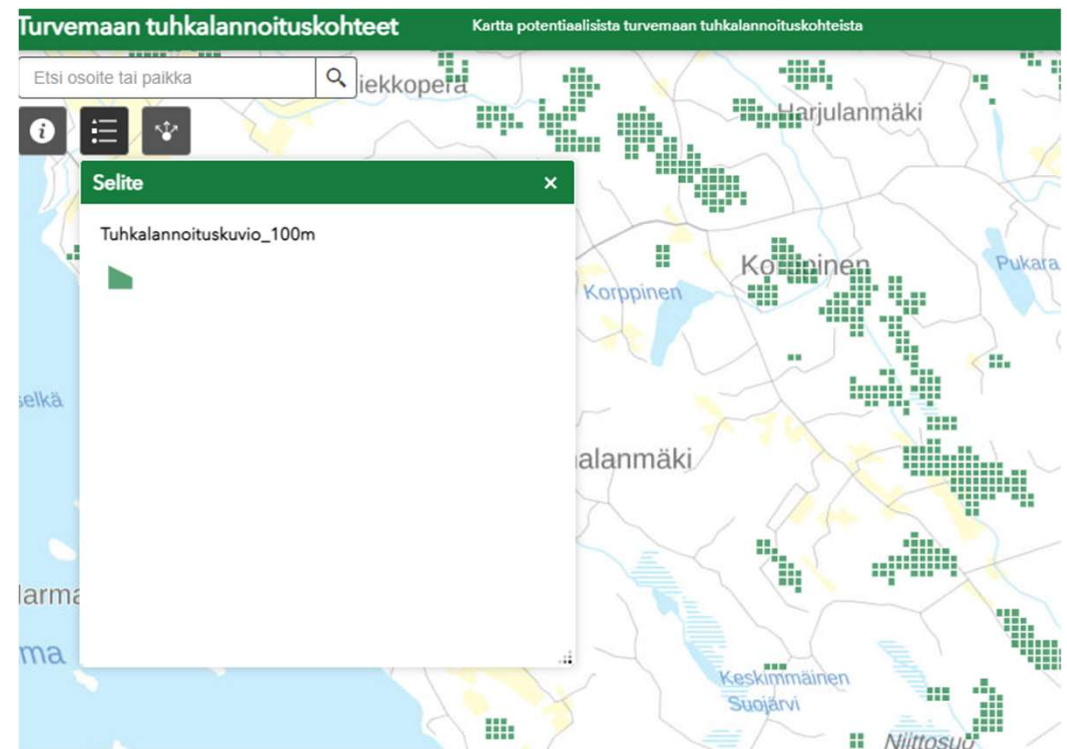
## 2022: Rasteritason esitys aiheesta

- Ehdotettu ratkaisu metsätietolain asettamiin rajoitteisiin: rasteritason julkaisu
  - Ei sisällä metsäkuviotason tietoa ja ns. vektoritason kuvionrajoja
  - Tarkkuus kuitenkin riittävä toiminnan suunnitteluun kylätasolla
    - Metsänomistajat ja toimijat voivat hyödyntää tietoa
  - Esimerkiksi energiapuukohdekeskittymät-kartassa on käytetty vastaavaa julkaisutapaa



## 9/2022: Turvemaiden tuhkalannoituskohteet –tietotuote

- Laatija Jyrki Lehtinen, Metsäkeskus
- Rahoitus Vastuullista liiketoimintaa tuhkasta -hankkeelta
- Aineisto päivitetään kerran vuodessa
- Kohteet esitetään ruutuihin yleistettynä. Ruutukoko pienimmillään 100 x 100 metriä
- Tietolähteet:
  - Suomen metsäkeskuksen ajantasainen metsävaratieto
  - Maanmittauslaitoksen maastotietokanta
  - Geologian tutkimuskeskuksen maaperäaineisto
  - Suomen ympäristökeskuksen avoin aineisto kartoitetuista ja luokitelluista pohjavesialueista
- <https://arcg.is/0vnj0K>



# Kiitos!

[arto.pulkkinen@metsakeskus.fi](mailto:arto.pulkkinen@metsakeskus.fi)

[Arto Pulkkinen \(@ArtoPulkkinen1\) / Twitter](https://twitter.com/ArtoPulkkinen1)