



Nakolinnan urakointiohjeistus

*Maastokäynnin 16.11. perusteella (päivitetty 28.11.2022)
Sara Turunen ja Sini Miettinen*

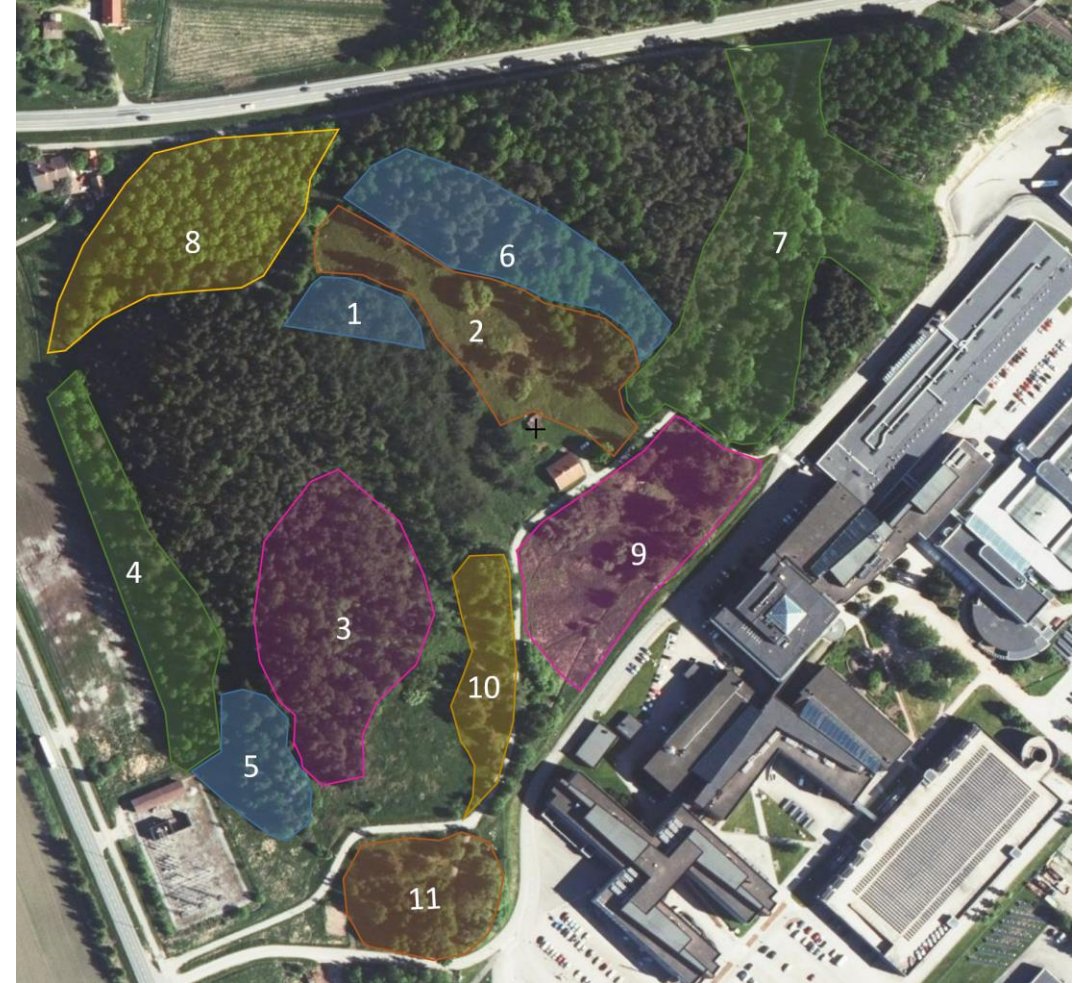
TAPIO 

Yleiset huomiot

- Koneella ei saa ajaa vanhojen kivijalkojen ja muiden muinaisjäännösten päältä
- Vanhat, järeät puut säästetään
- Säästetään mahdollisuuksien mukaan pajut/raidat ja pihlajat
- Kaikki jo syntynyt lahopuu jätetään, myös pystypuut (säästetään pystyssä) ja lahoamisen aloittaneet
 - Poikkeuksena vaaraa aiheuttavat, esim. polun lähellä
- Suurin osa tuomipihlajasta pois
 - Samoin terttuselja sekä kurtturuusu
- Mahdollisuuksien mukaan kaadettavista koivuista ja haavoista tekopötkkelöitä. Tekopötkkelöt olisi hyvä sijoittaa paisteisille metsänreunamille
 - (Tekopötkkelö tehdään katkaisemalla puu 2-6 m korkeudelta)
- Jos puuta paikan päällä haketetaan, haketta ei muualle kuin poluille
- Raivausjäte pitää korjata pois tai vähintään keskittää kasoihin

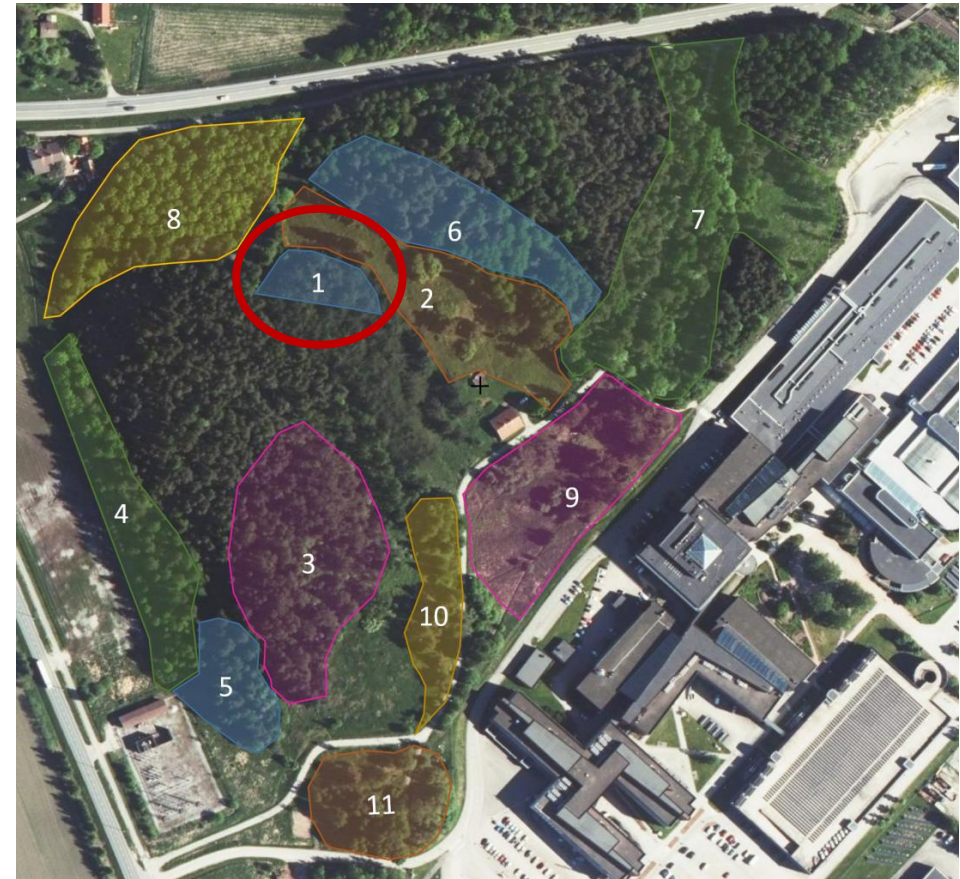
Nakolinna

Kuvion nro	PÄÄTAVOITE:
1	Niittyä varjostavan puuston poisto
2	Arvokkaan niittyalueen (perinnebiotooppi) laajentaminen
3	Palauttaa perinnebiotoopin (hakamaan) rakennepiirteitä, parantaa laidunnuksen edellytyksiä
4	Lisätään valon pääsyä kallion kasvillisuudelle ja aluslehtoon
5	Saadaan alueen viereiselle, lajistoltaan arvokkaalle niitylle enemmän valoa
6	Vahvistetaan hakamaan piirteitä, tuetaan niittykasvillisuuden leviämistä lisäämällä valoisuutta kenttäkerroksessa
7	Niittyalueen laajennus poistamalla yksittäisiä koivuja ja sitkankuusia sekä niityn pohjoisreunan nuoria haapoja
8	Harvennetaan tammia, jotta latvuksilla on tarpeeksi kasvutilaa
9	Niityn varjostuksen vähentäminen puuryhmiä raivaamalla
10	Tukea niitylajiston leviämistä vähentämällä mäntyjen happamoittavaa vaikutusta
11	Lisätä avoimen niittyalueen pinta-alaa varjostavaa puustoa poistamalla



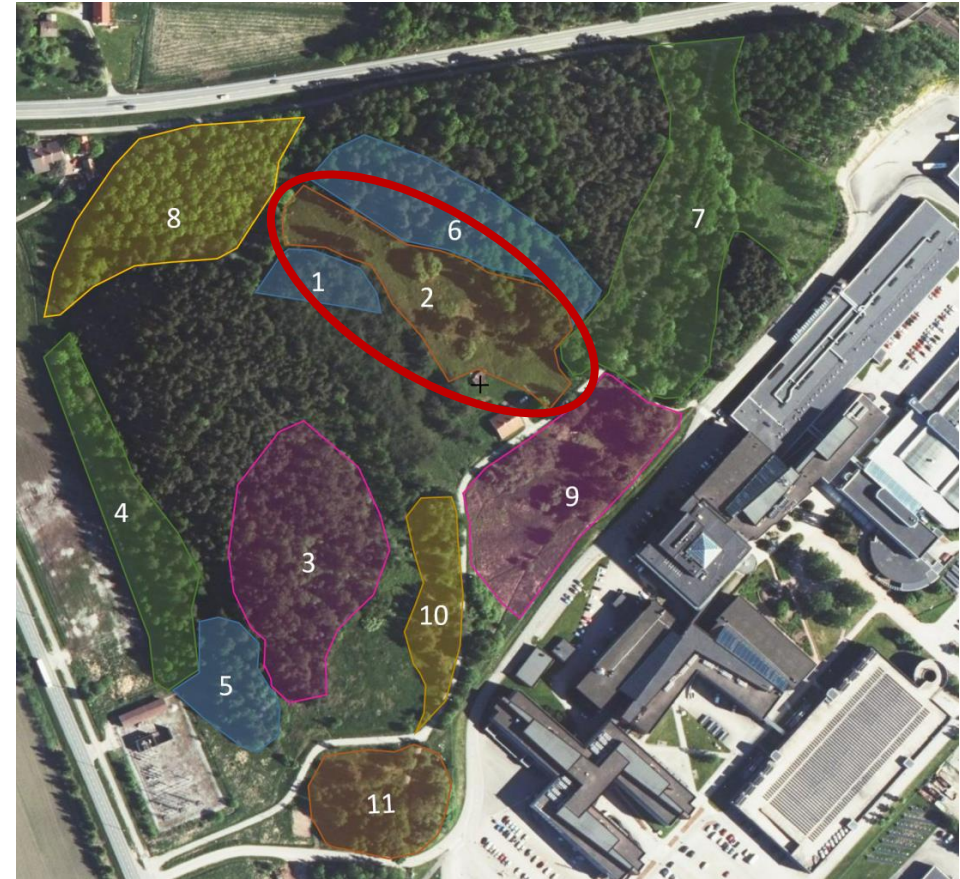
Alue 1: kuriilienlehtikuusikko

- Tavoite: Niittyä varjostavan puuston poisto
- Kuriilienlehtikuusta poistetaan ojan vierestä Nakolinnalta katsottuna kuvion oikealta reunalta
 - Merkitty maastossa 16.11.
- Kookas douglaskuusi (maisemapuu) alueen yläkulmassa säästetään
- Lisätään lahopuuta jättämällä kuriilienlehtikuusia kolme (3) runkoa karsittuna maalahopuuksi
 - Lahopuiden sijainti puuston joukossa ja reunalla (ei niityllä)



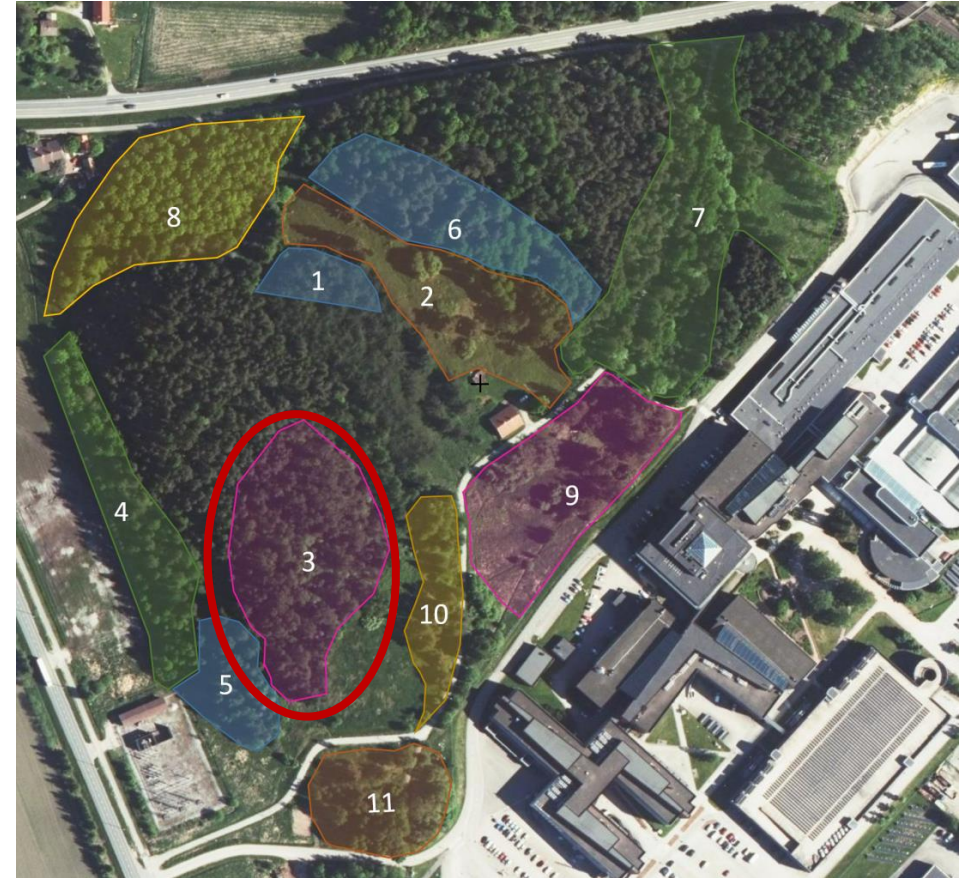
Alue 2: niitty

- Tavoite: Arvokkaan niittyalueen (perinnebiotooppi) laajentaminen
- Reunapuuston poistamisella saadaan palautettua alkuperäistä niittyaluetta.
- Poistetaan haapoja niityn reunasta ja pääosin vaahterat
- Muutama tekopökkölo jos mahdollista
 - Poistettavat ja tekopökköloet merkitty 16.11. maastossa
- Poistetaan keskellä niittyä sijaitsevasta puuryhmästä suurin osa tuomista omenapuun vierestä varjostamasta
- Alikasvuston raivaus



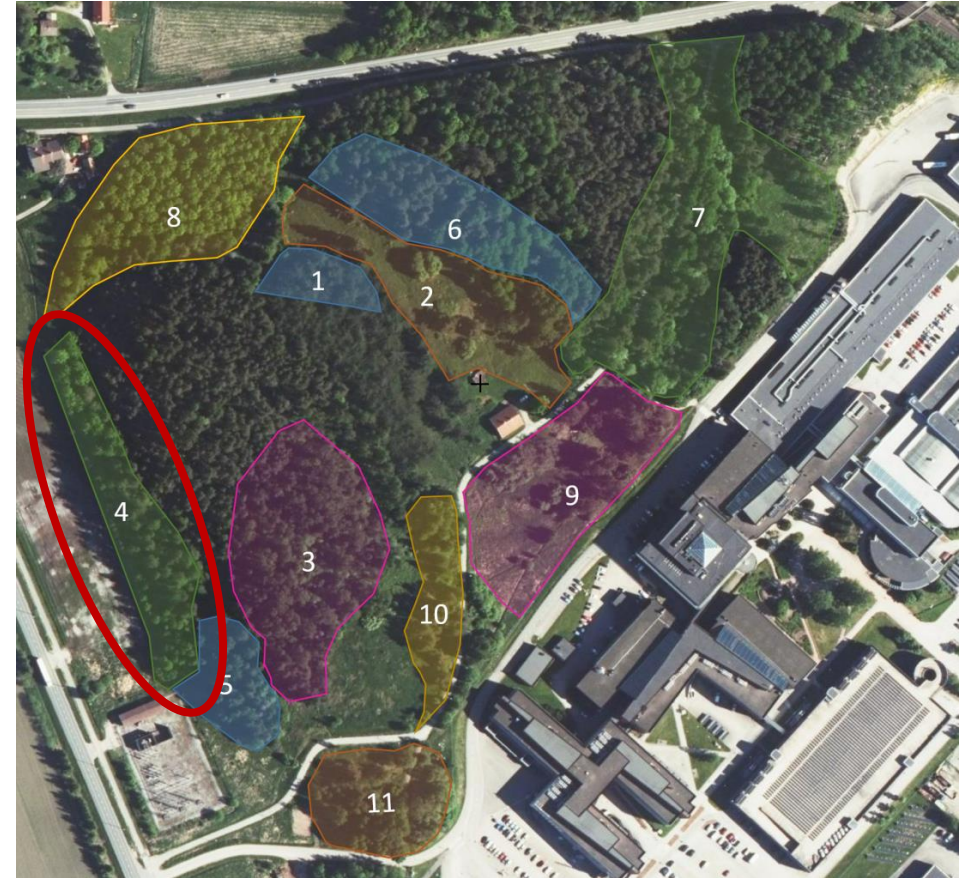
Alue 3: vanha hakamaa

- Tavoite: palauttaa perinnebiotoopin (hakamaan) rakennepiirteitä, parantaa laidunnuksen edellytyksiä
- Poistetaan isotuomipihlajat
- Alikasvuston raivaus
 - Raivauksen lopetus kun kenttäkerroksen pohjakaasvillisuus vaihettuu lehtoruohoista kangasmetsän varvikoksi ylöspäin noustessa



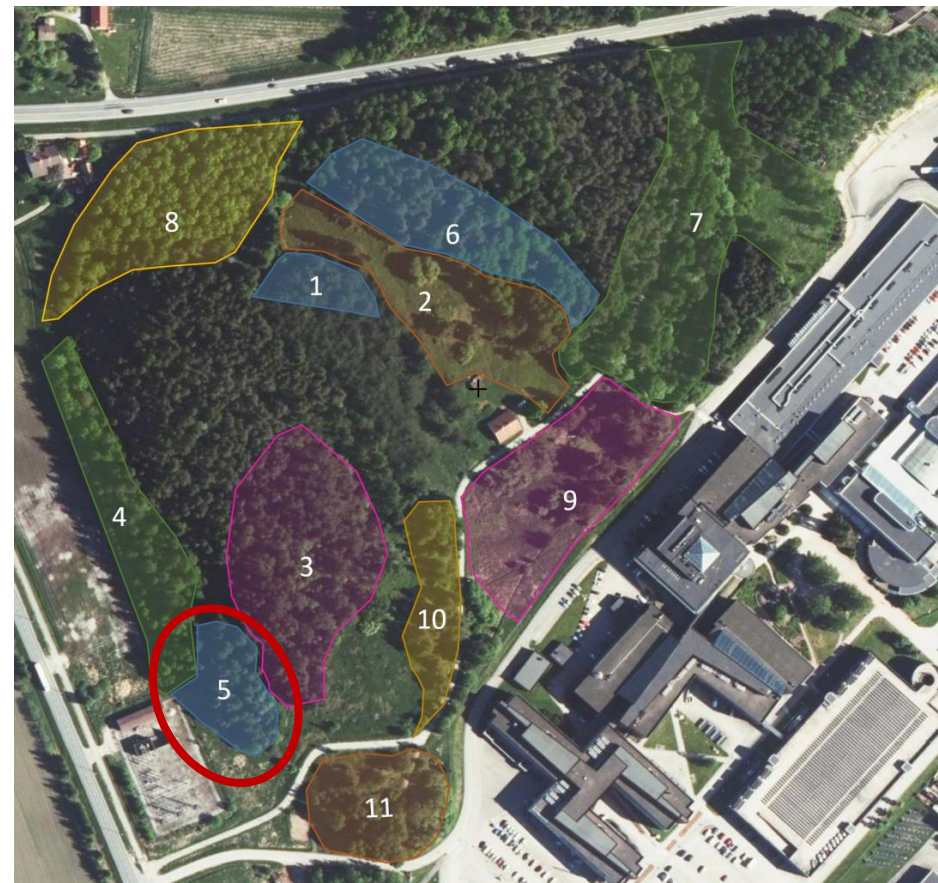
Alue 4: tammikuja

- Tavoite: Lisätään valon pääsyä kallion kasvillisuudelle, kalliokedolle (jää alueiden 4 ja 5 väliin) ja aluslehtoon
 - Harvennetaan kevyesti tammia ja poistetaan muutamat vanhat kuuset varjostamasta.
 - Poistettavat puut on merkitty 16.11. maastossa
- Alueen 4 pohjoisreunassa otetaan esiin maisemallisesti arvokas kallio raivaamalla nuorta puustoa ja poistetaan suurten tammien alaoksat
- Alikasvuston raivaus
- Niityn puolelta reunasta koivuista tehdään tekopökkelöitä ja muutama niitä kaadetaan maalahopuiksi



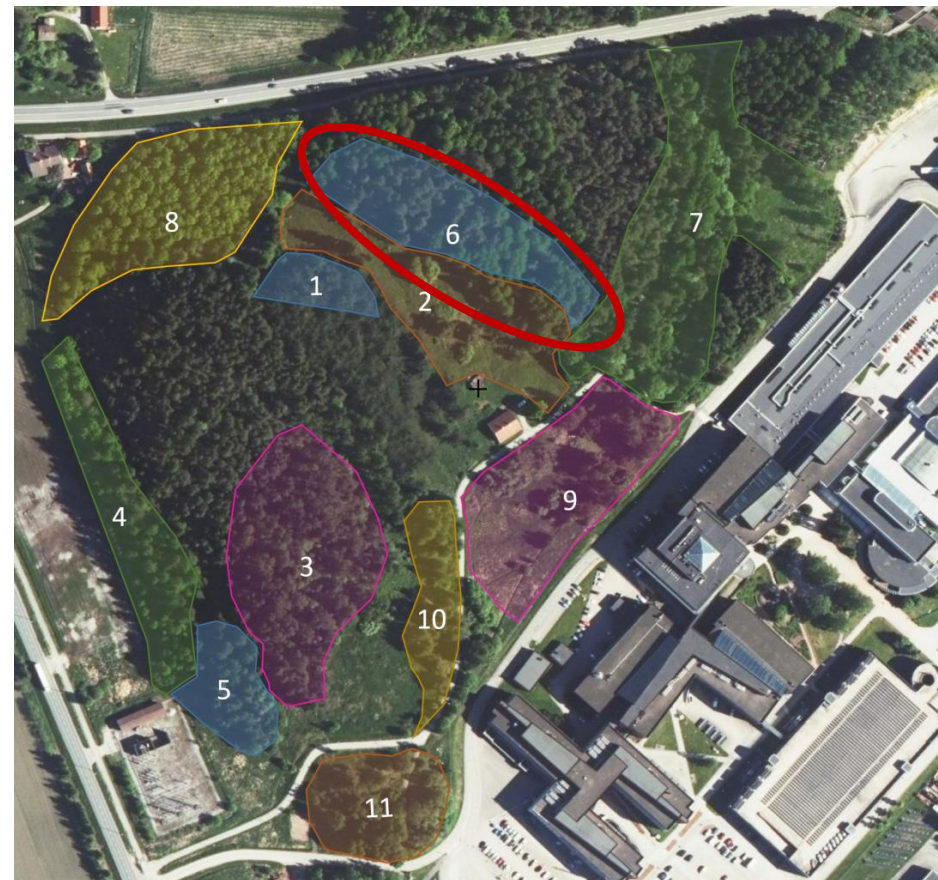
Alue 5: vanha kuusikko

- Tavoite: Saadaan alueen viereisille, lajistoltaan arvokkaille niityille enemmän valoa
- Kirjanpainajatuhoja nähtävissä, useita pystyynkuolleita kuusia
- Poistetaan suuret, kunnoltaan heikentyneet kuuset kuvion alareunasta/kulmasta
 - Poistettavat merkitty 16.11. maastossa
- Poistetaan tuomipihlajat
- Säästetään kuvion koivut
- Alikasvuston raivaus



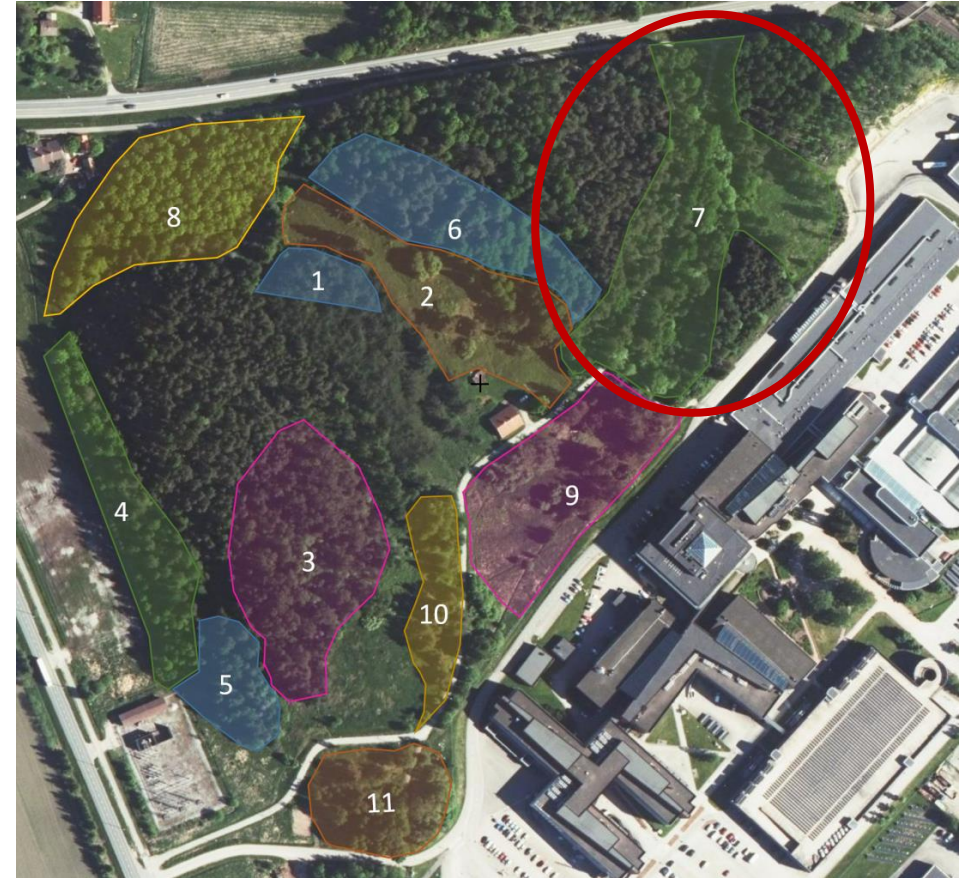
Alue 6: lehtipuumetsä

- Tavoite: Vahvistetaan hakamaan piirteitä, tuetaan niittykasvillisuuden leviämistä lisäämällä valoisuutta kenttäkerroksessa
- Poistetaan haapoja, yksittäisiä vaahteroita ja koivuja alueen keskeltä vanhan pellon/niityn reunoilta
 - Poistettavat merkitty 16.11. maastossa
- Muutama tekopökkö jos mahdollista
- Alikasvuston raivaus sen verran mihin rahaa/aikaa riittää
- Polun toinen puoli ei prioriteeteissa, mutta jos mahdollista raivausta ja muutama yksittäinen puun poisto



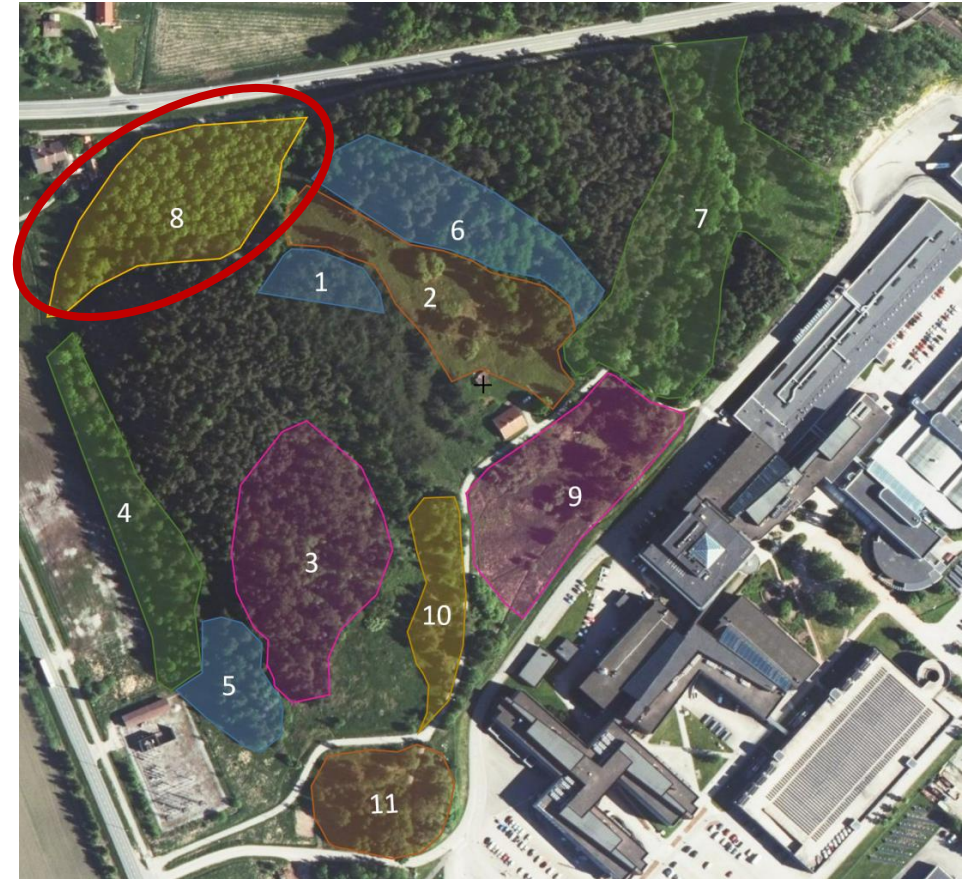
Alue 7: hybridihaavikko ja sitkankuusikko

- Tavoite: Niittyalueen laajennus poistamalla yksittäisiä koivuja ja sitkankuusia sekä niityn pohjoisreunan nuoria haapoja
- Poistetaan muutama ”karannut” sitkankuusikko ja koivuja, laajennetaan niittyaluetta poistamalla nuoria haapoja
 - Poistettavat merkitty 16.11. maastossa
- Alikasvuston raivaus sen verran mihin rahaa/aikaa riittää
- Hybridihaavikon harvennus/kaulaus jää myöhemmäksi



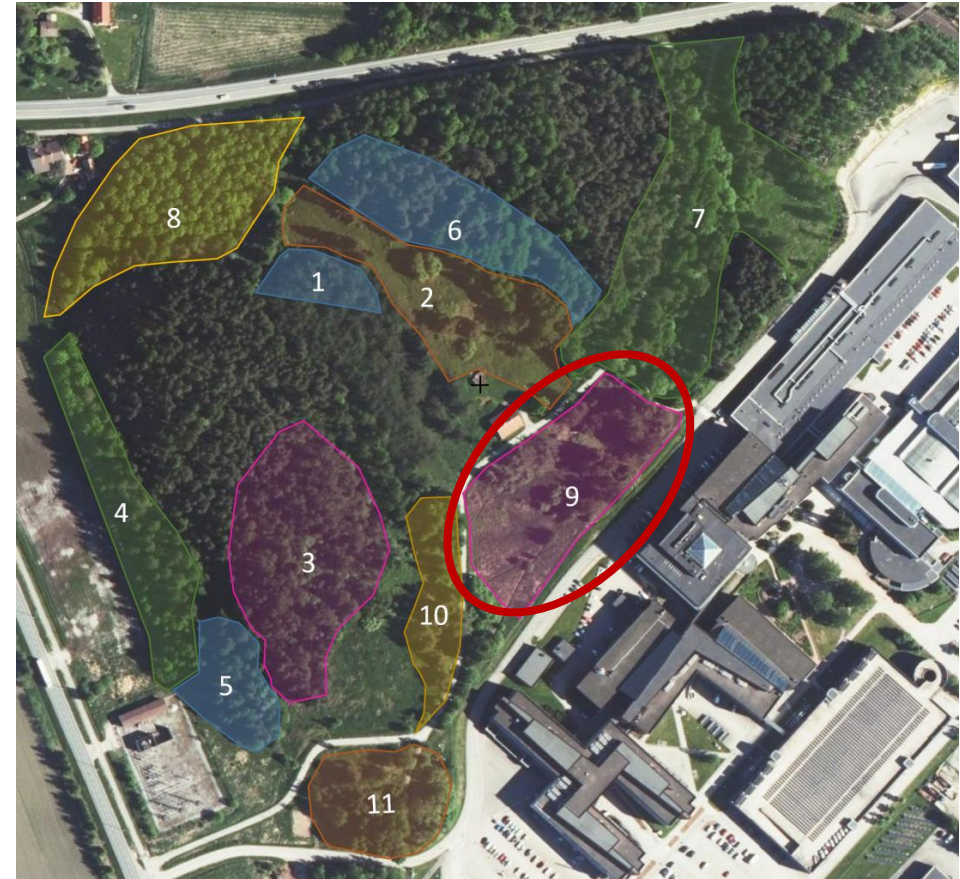
Alue 8: tammimetsikkö

- Tavoite: Harvennetaan tammia, jotta latvuksilla on tarpeeksi kasvutilaa
 - Poistettavat tammet merkitty 16.11. maastossa
- Muutamista tammista tehdään tekopökkelöitä ja muutama jätetään maalahopuiksi
- Poistetaan kuuset ja tuomipihlajat



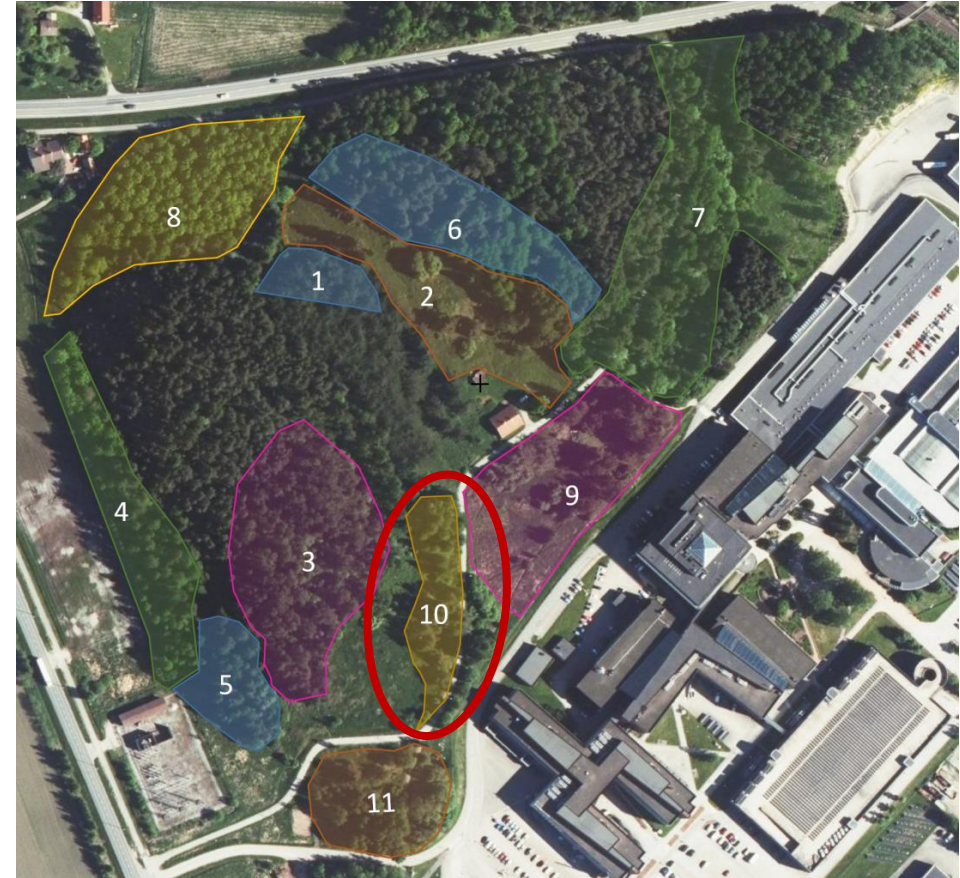
Alue 9: alaniitty

- Tavoite: Niityn varjostuksen vähentäminen puuryhmiä raivaamalla
- Poistetaan ojasta niityn eteläosassa pienempi puusto
- Kaadetaan yksittäisiä, varjostavia koivuja pois
 - Poistettavat merkitty 16.11. maastossa
- (Lisäksi suositellaan niittoa alueen länsipuolelle)



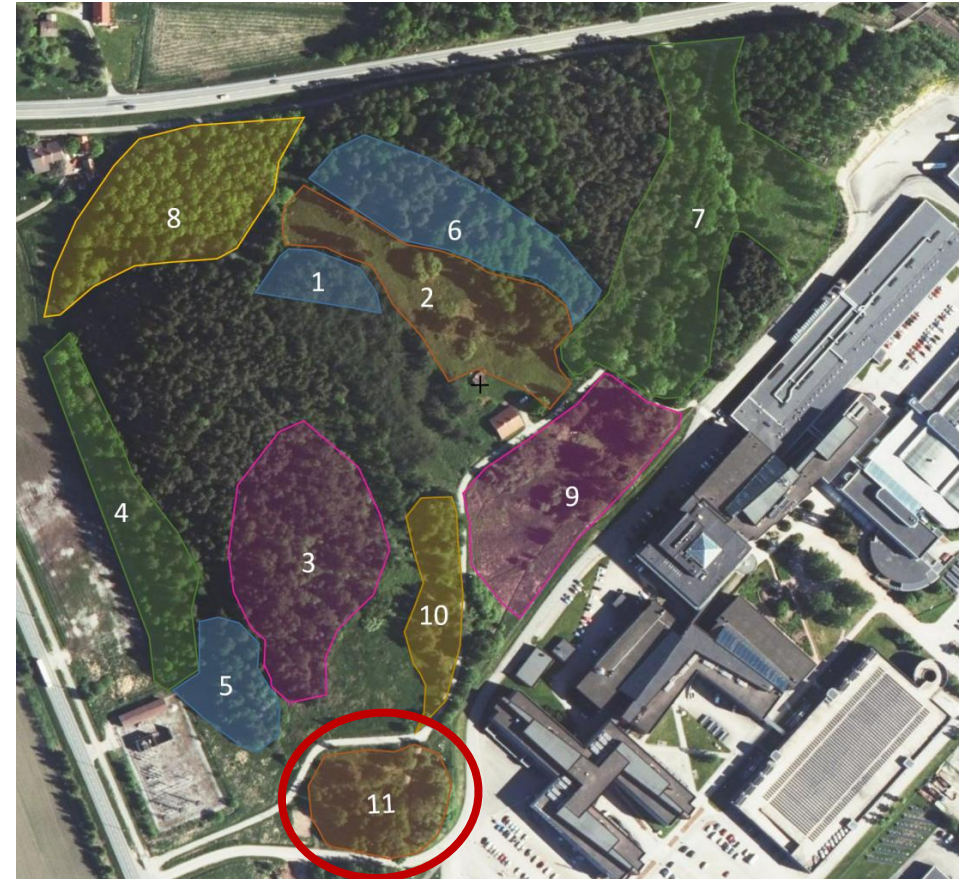
Alue 10: tien varsi ja pyörätien varsi

- Tavoite: Tukea niittylajiston leviämistä vähentämällä mäntyjen happamoittavaa vaikutusta
- Sembramännyt pois
- Poistetaan lisäksi yksittäisiä koivuja
 - Poistettavat merkitty 16.11. maastossa



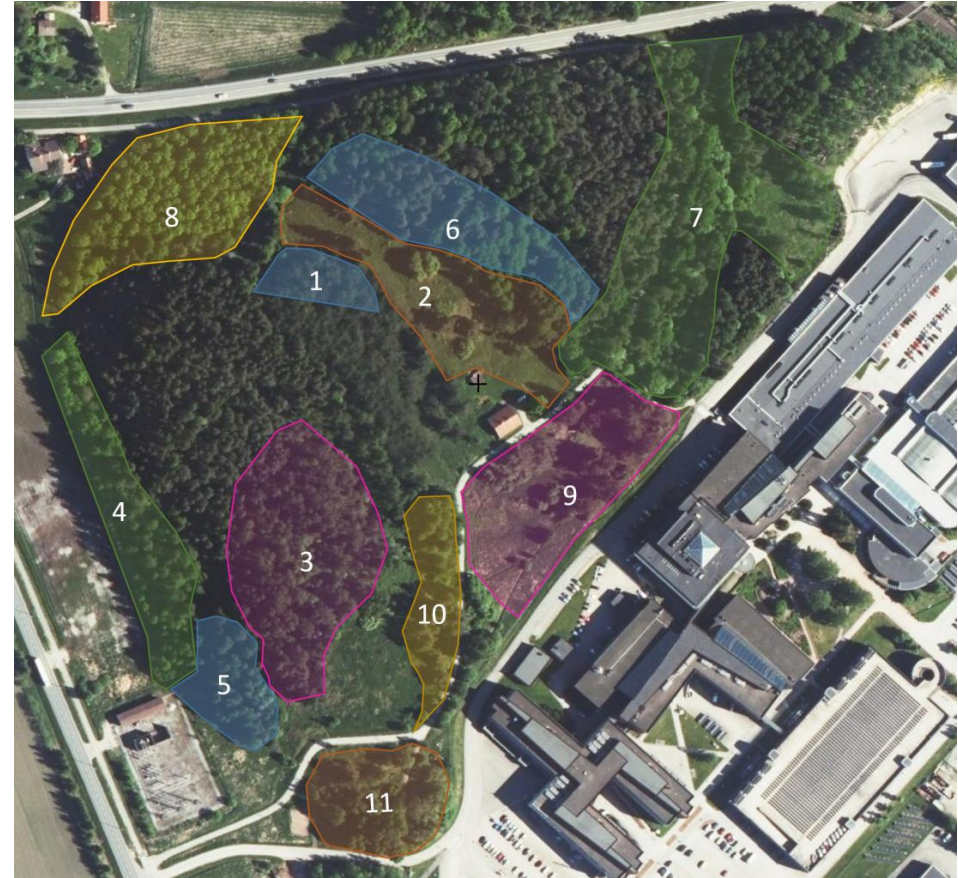
Alue 11: tien eteläpuolelle jäävä niittyalue

- Tavoite: Lisätä avoimen niittyalueen pinta-alaa varjostavaa puustoa poistamalla
- Poistetaan lumimarjapensas
- Poistetaan pieniä koivuja ja osa haavoista sekä paju joka voi haitata linjaa
 - Poistettavat merkitty 16.11. maastossa



Muuta (jos mahtuu tarjoukseen)

- Aitalinjan kannalta tarvittavat raivaukset
 - Tämän suunnitteluun oma maastokäynti



Yhteystiedot:

Sara Turunen sara.turunen@tapio.fi puh.0505545172

Sini Miettinen sini.miettinen@tapio.fi puh.0405141352

TAPIO 