

Metsätalouden vesiensuojelupäivät

9.10.2023
Antti Leinonen



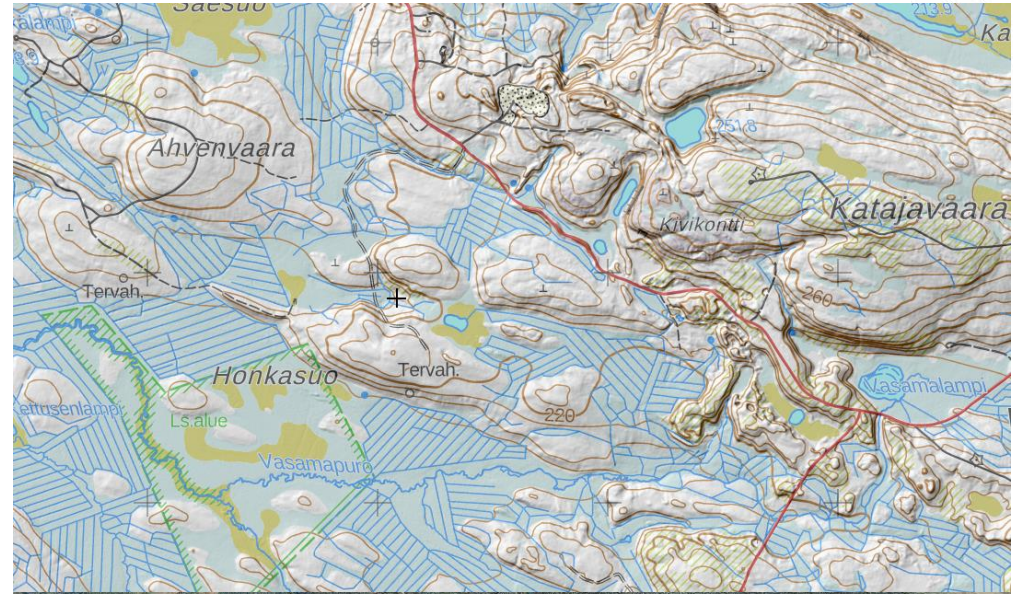
Maa- ja metsätalousministeriö
Jord- och skogsbruksministeriet
Ministry of Agriculture and Forestry



Miksi turvemaat ovat tärkeitä Suomelle?



- 86% maa-alasta on metsää ja suota (26. milj. hehtaaria)
 - ... josta kolmasosa on turvemaata (yli 9 milj. hehtaaria)
 - ... ja josta noin puolet on kuivatettu metsätaloutta varten (yli 4,8 milj. hehtaaria)
- Kun soita koskien tehdään politiikkatoimia, politiikkatoimilla vaikutetaan potentiaalisesti kolmasosaan maapinta-alaa
- Tarve määritellä täsmällisesti suot, joista kulloinkin puhutaan



Koska niiden käsittelyllä on suuri vaikutus...



- Maankäyttösektorin suurimmat päästölähteet Suomessa

✓ Turvepellot

✓ Ojitettujen suometsien maaperä

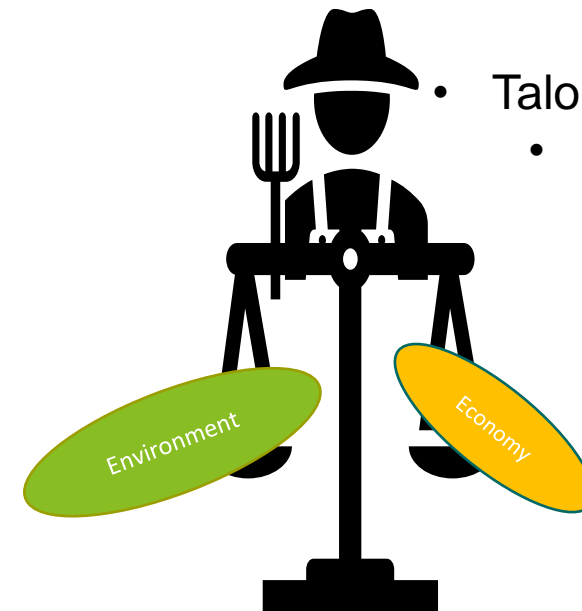
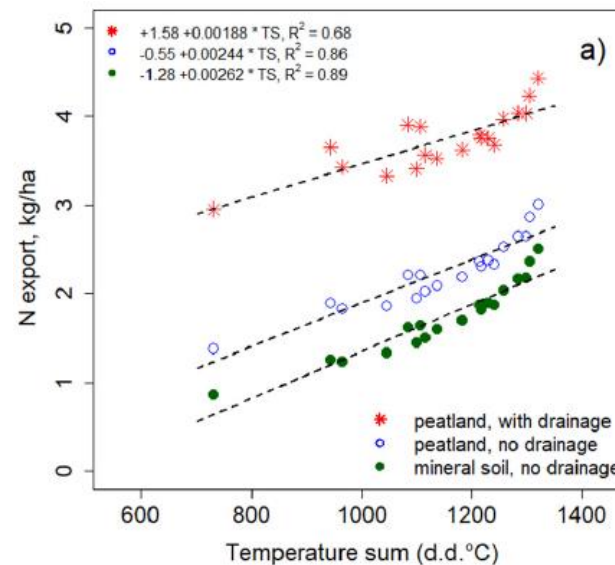
Climate smart practises in land-use sector

Measure	Land area by measure (kha/v)	Time period needed for effects	Emission reductions 2035 (Mt CO eq./v)
Agriculture on peatland	4	●	0,91
Rewetting	5,8	●	0,24
Afforestation	6	●	0,19
Conservation areas	6	●	0,17
Deforestation	6,5	●	1,27
Upland soils	15	●	0,22
Seedling stands	30	●	0,31
Nitrogen fertilization	50	●	0,62
Drained peatland soils	75	●	2,40
Ash fertilization	76,7	●	1,2
Agricultural upland soils	1000	●	0,69
Wood products	22 000	*	1,50
Decaying wood	22 000	●	1,26

*emissions reduction from wood products are driven by global demand.

● Fast effect ● Slow effect

- Ekosysteemejä –elinympäristöjä ja lajeja
- Orgaanisen hiilen ja ravinteiden lähde, vesien ruskettumiskehitys

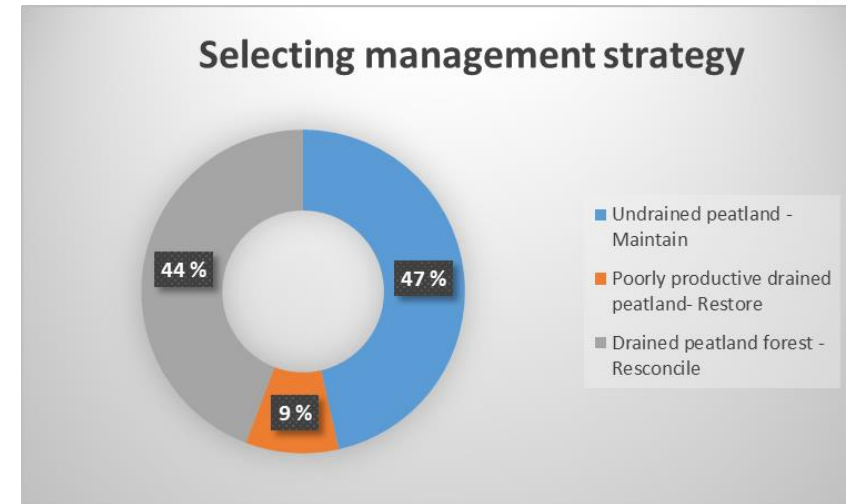


• Talous

- Neljäsosa tulevaisuuden hakkuumahdollisuuksista

Management strategy

- Melkein $\frac{3}{4}$ ojitetuista suometsistä on jo muuttunut turvekankaiksi, joissa pintakasvillisuus muistuttaa kivennäismaiden lajistoa ja puuston kasvu vastaa ravinteisuudeltaan vastaavia kivennäismaita



- Ojittamattomat turvemaat - Ylläpidä
 - Varmista riittävä vedensaanti ympäristöstä

- Karut suometsät – Ennallista
 - Passiivinen vai aktiivinen ennallistaminen?
 - Totaali vai osittainen ennallistaminen?

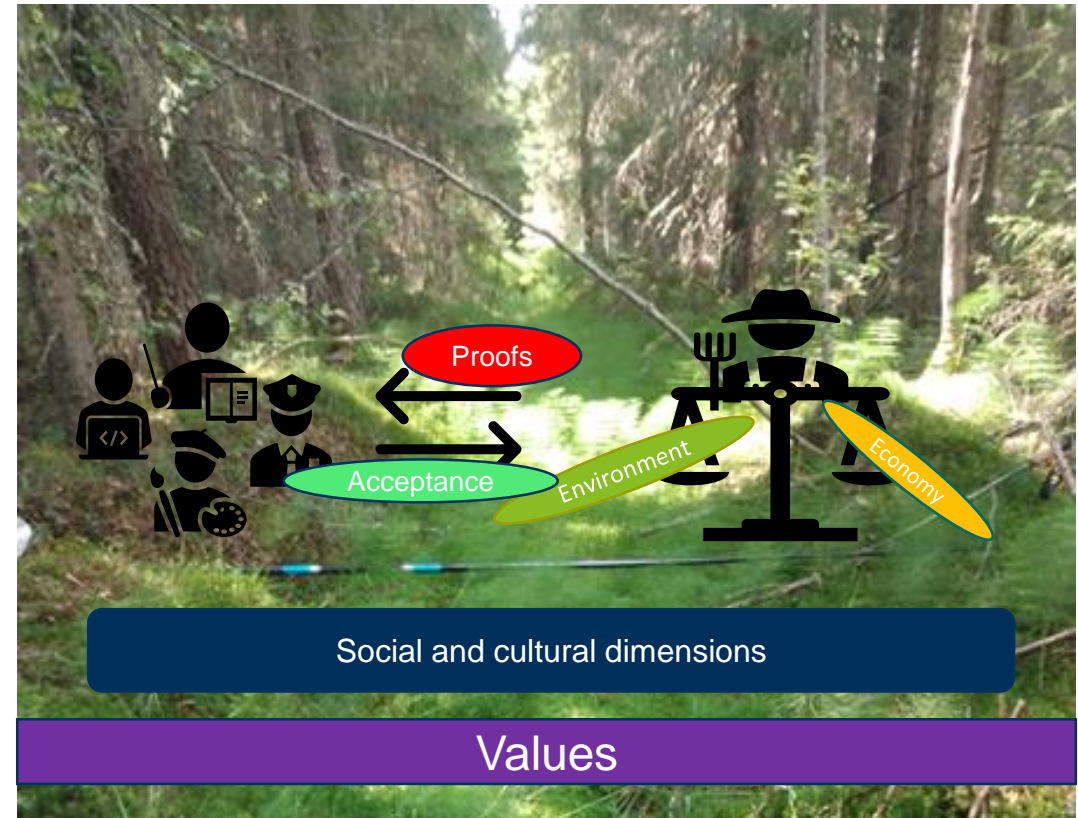
- Suometsät – Yhteensovit
 - Hoida barkiten



Suometsien käytön odotukset



- Mahdollisuuksia:
 - Tulevaisuuden hakkuumahdollisuuksista 25% suometsissä
 - Biotalous, vihreä siirtymä, uudet tuotteet
- Vaatimuksia:
 - Biodiversiteettistrategia, ennallistamisasetus, taksonomia, maaperästrategia
 - Hiilineutraali Suomi 2035
 - Maankäyttösektorin nielujen koko?
- Markkinaohjaus ja toimintaympäristön vaatimukset
- **Kuinka toimitaan ja osoitetaan, että suometsiä voidaan hyödyntää kestävästi?**

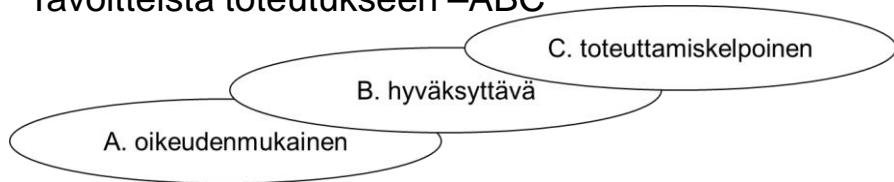


Voidaanko suometsiä hyödyntää kestävästi?



- Kyllä, mutta vain jos hyväksytään, että kaikki kestävyys-osa-alueet tulee ottaa huomioon tavoitetta asetettaessa

- Tavoitteista toteutukseen –ABC



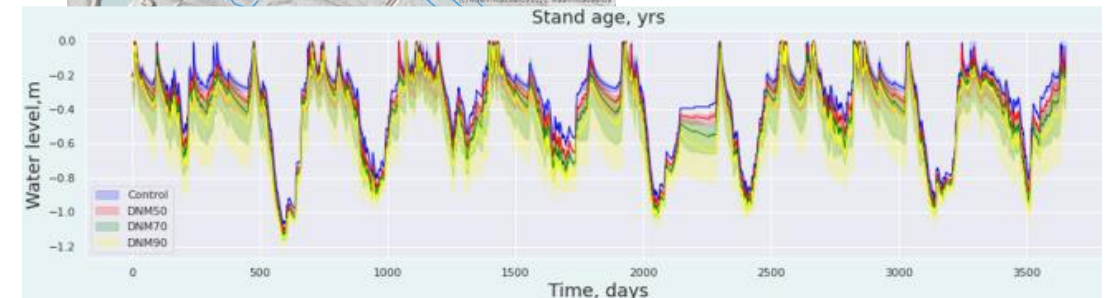
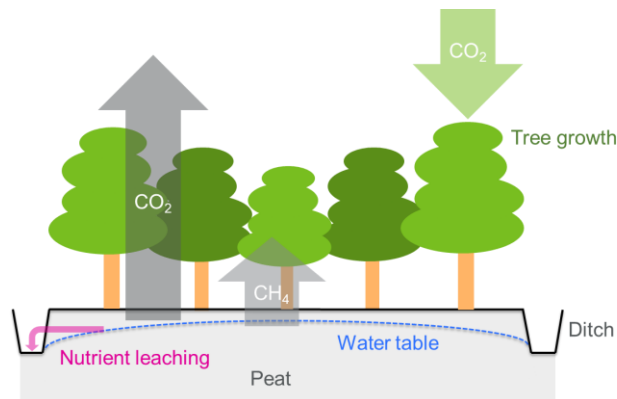
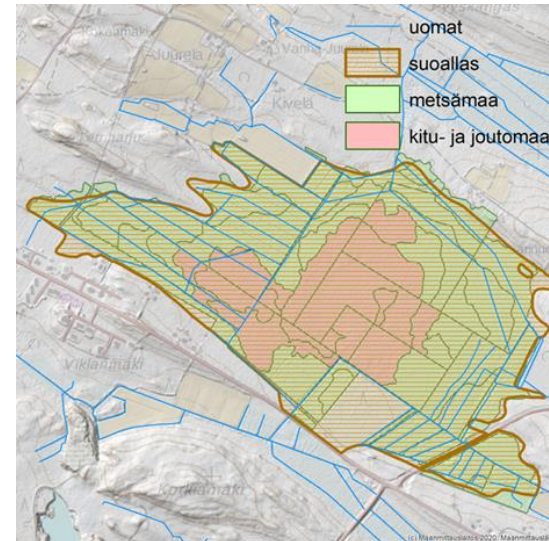
- Pystyttävä kertomaan kuinka eri tavoitteiden yhteensovittaminen on vaikuttanut valittuihin metsänkäsittelyratkaisuihin

- Yhteensovittamisen edellytykset:

- Talouteen ja ympäristöön vaikuttavat tärkeimmät prosessit suometsissä tunnetaan kohtuullisesti
- Paikkatietoa ja työkaluja suunnitteluun ja päätöksenteon tueksi
- Osaamistason nostamista suunnittelijoilla ja neuvojilla
- Kannusteita maanomistajille



Ilahduttava näky Salmiin Luukulasta 1944. Kuvaaja Pekka Kyyfinen. Sotamuseo Creative Commons BY 4.0.





Hallitusohjelma kirjauksia

- Turvemaita hyödynnetään osana metsätaloutta.
- Metsäojituksen ympäristö- ja vesistövaikutuksia vähennetään.
- Jatketaan Metso- ja Helmi-ohjelmia
- Hallitus selvittää esimerkiksi Metson korvaustasojen porrastusta luontoarvojen mukaan ja ympäristöllisten tarjouskilpailujen hyödyntämistä, huomioiden kansainväliset velvoitteet.
- Metsä- ja maaperänieluja vahvistetaan
- Kehitetään hiilensidontamarkkinaa ja lisätään peitteistä metsänkasvatusta turvemaidella.
- Otetaan käyttöön metsänhoitorästienhoito- ja lannoituskampanjat ja hiilirikkaiden kohteiden korvaus Metso-rahoituksen puitteissa.
- Turvataan huoltovarmuussyistä polttoturpeen saatavuus siirtymäkauden ajan
- Kasvu- ja kuiviketurve määritellään strategisesti tärkeäksi raaka-aineeksi ja turvepeltoja käytetään jatkossakin huoltovarmuuden ja ruokaturvan varmistamiseksi.
- Maatalouden kehittämisessä luovutaan uusien raivaamattomien turvemaiden ojittamisesta pelloiksi silloin, kun se on mahdollista.
- Aurinkovoimarakentamista ohjataan rakennettuun ympäristöön, turvetuotannosta vapautuneille alueille ja joutomaille...
- Vaikutusarvioidaan maankäytön muutosmaksun käyttöönotto



Vahva ja välittävä Suomi

Neuvottelutulos hallitusohjelmasta 16.6.2023

Kiitokset huomiostanne

More information:

Senior Specialist Antti Leinonen, tel. 0295 16 2137,
antti.o.leinonen@gov.fi

