

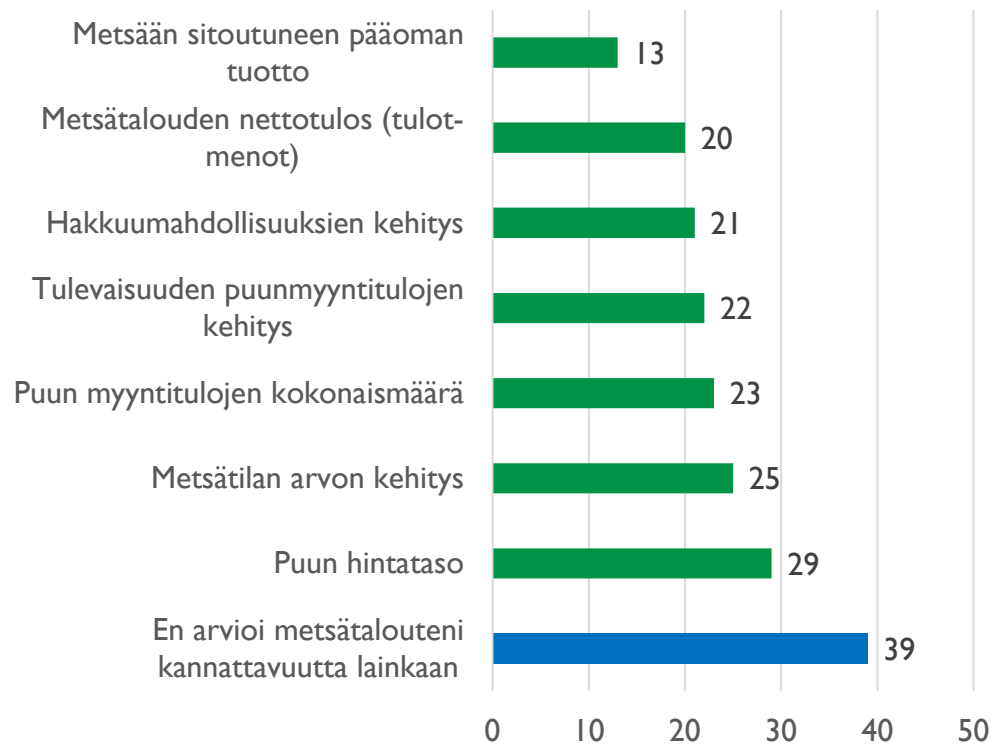
METSÄNOMISTAJAN TALOUDELLISET NÄKYMÄT

Paula Horne

Pellervon taloustutkimus PTT

MITEN METSÄNOMISTAJAT SEURAAVAT KANNATTAVUUTTA?

Metsänomistajien käyttämät tavat metsätalouden kannattavuuden arvioinnissa
% metsänomistajista



Metsänomistajista reilu kolmasosa (pinta-alasta 24 %) ei seuraa metsätalouden kannattavuutta lainkaan

Tulojen tarkkailijat

- maaseutu, maa/metsätalousyrittäjä, puun myynti

Menojen tarkkailijat

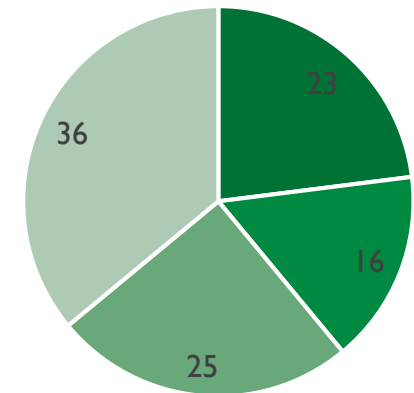
- nuorempia, kaupunki, korkeampi koulutus, palkansaajia, suurin puun myynti

Suhteuttajat ja arvonmittaajat

- 55-74 v, yrittäjiä, pienempi puunmyynti

Ei kannattavuuden seuranta

- nainen, yli 65-v, pienemmät tulot, vähemmän puunmyyntiä, pienempi metsäala



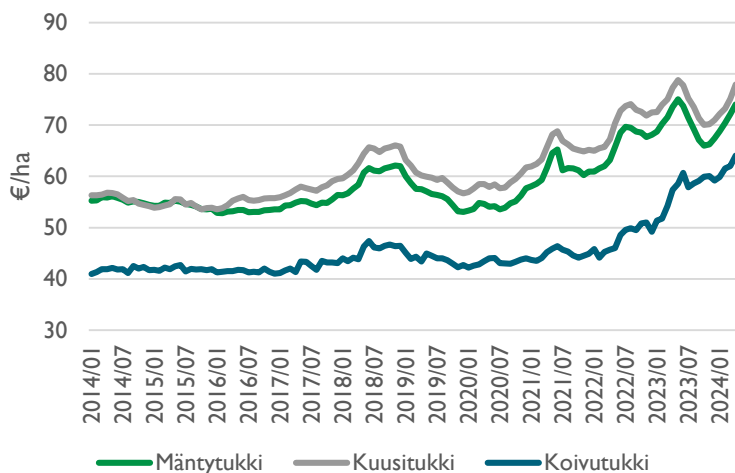
- Tulojen tarkkailijat
- Menojen tarkkailijat
- Suhteuttajat ja arvonmittaajat
- Ei kannattavuuden seuranta

PUUNHINTOJEN KEHITYS

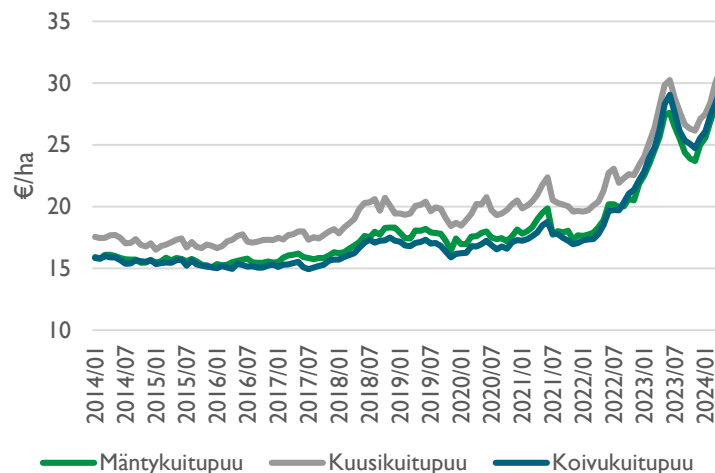
Hintakehitykset eriytyvässä?

- Tukkien hinta ollut suhdanneherkkää sahateollisuuden suhdanteiden vuoksi
- Kuitupuun hinnat kohonneet supistuneen tarjonnan vuoksi uudelle tasolle
- Energiapuun hintakehitys riippuvainen muista energiamarkkinoista, tilastot eivät kerro totuutta määristä ja hinnasta

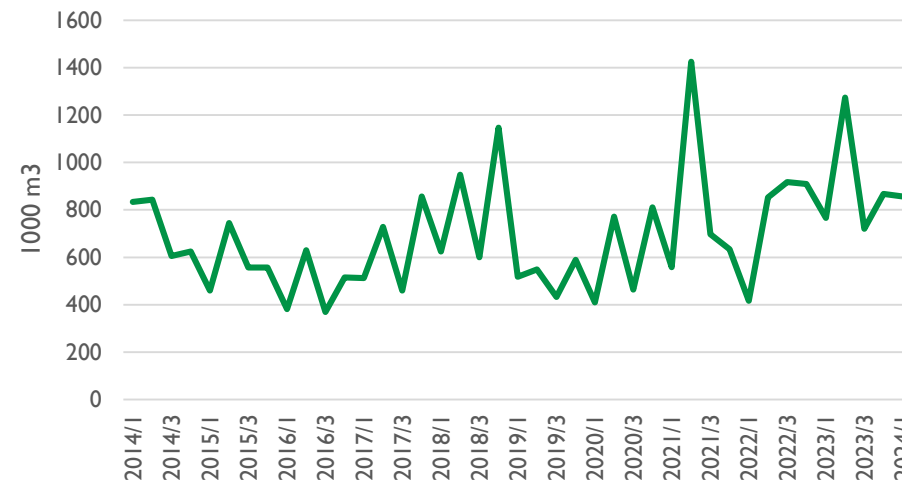
Tukkien hintakehitys, nimellishinnat



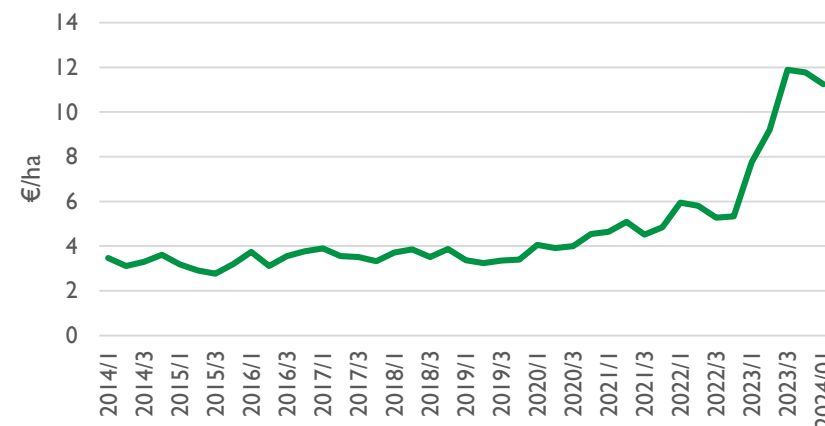
Kuitupuun hintakehitys, nimellishinnat



Energiapuun kauppamäärät yhteensä



Energiapuun hintakehitys, nimellishinnat



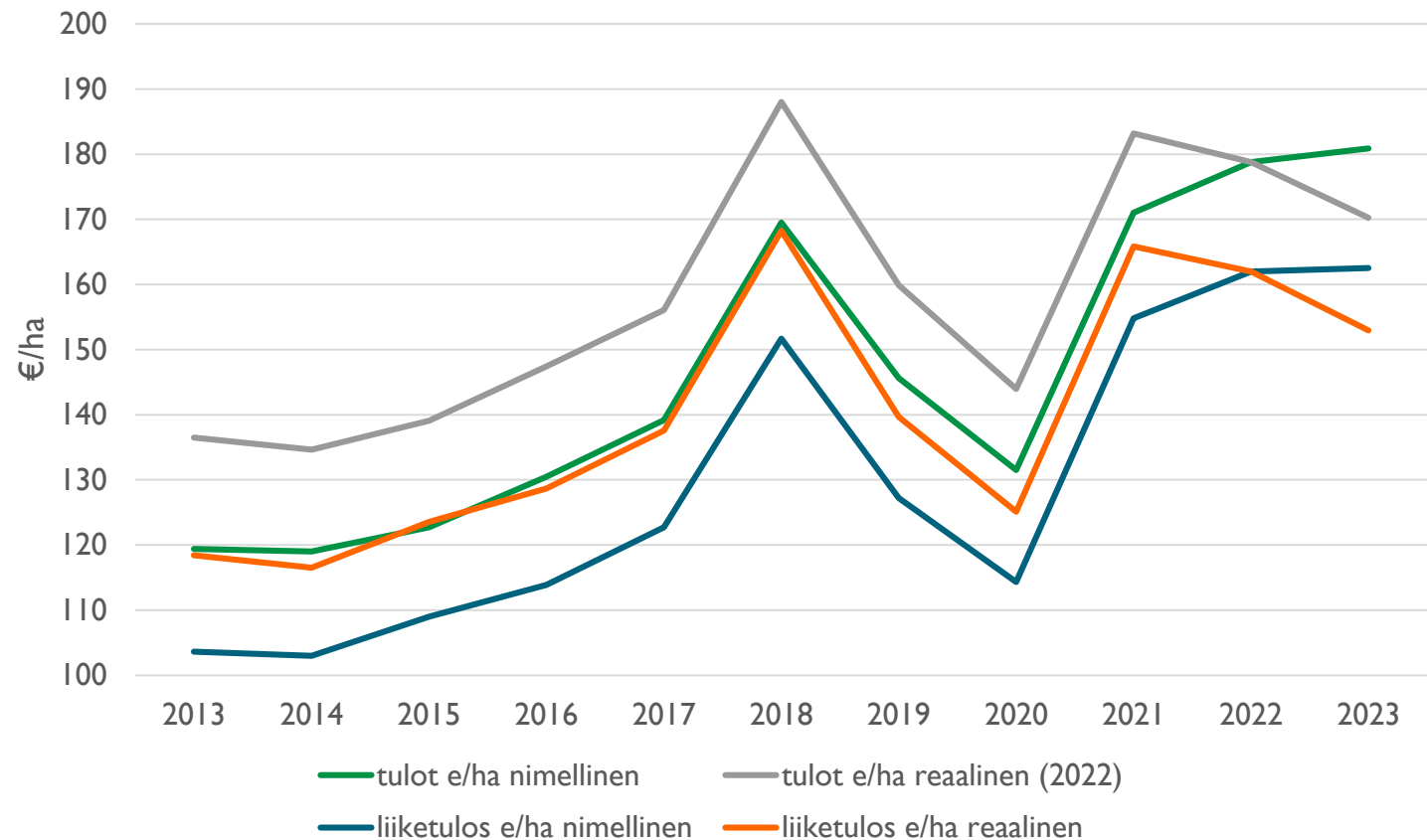
METSÄTALOUDEN TULOT JA LIIKETULOS

Metsätalouden hehtaarikohtaiset reaalitytulot ovat nousseet 25% vuosien 2013 ja 2023 välillä.

Metsätalouden liike-tulos on pitkälti riippuvainen tuloista. Reaalinen liike-tulos nousi 29 % vuodesta 2013.

Valtion tuki puuntuotantoon (€/ha) on laskenut noin puoleen 2013-2023

Tulojen ja liike-tuloksen kehitys, €/ha



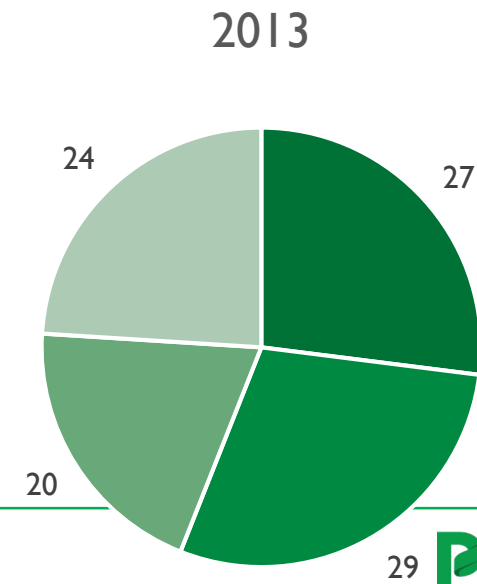
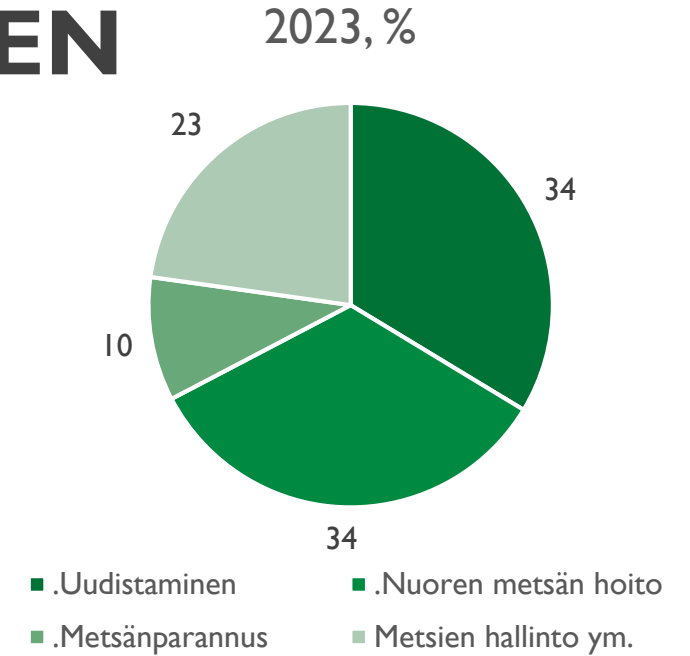
KUSTANNUSTEN JAKAUTUMINEN

Uudistaminen ja nuoren metsän hoito kattoi kumpikin noin kolmasosan kokonaiskustannuksista v 2023

Metsänparannuksen investoinnit /ha laskeneet alle puoleen (4,57 €/ha 2013 -> 2,07 €/ha, reaali hinnalla)

- Metsänlannoitus: noussut 65%
- Metsäojitus: laskenut 83%
- Metsäteiden rakentaminen ja perusparannus: laskenut 70%

Huom! Kustannuksiin vaikuttavat hintatason kehitys ja työlajin hehtaarimäärät



KUSTANNUSTEN JA KORKOJEN NOUSU

Kustannusten nousu

- lannoitteiden hinnat – maakaasun kohonnut hinta nosti typpipohjaisten lannoitteiden hintoja
- työn hinta – työn kustannustehokkuus

Korkojen nousu

- lainaa otetaan yleensä metsätilan omistusjärjestelyn tai uuden tilan oston yhteydessä
- korot (esim. Euribor 12kk) nousseet vuoden 2013 tasosta (n. 0,5) reippaasti (helmikuu 2024 3,5, mutta laskussa)

Mikä tulee olemaan inflaation, korkojen ja metsänarvon kehityksen suhde tulevaisuudessa?



TOIMINTAYMPÄRISTÖN MUUTOS JA EPÄVARMUUS

EU:n metsiä koskevat asetukset

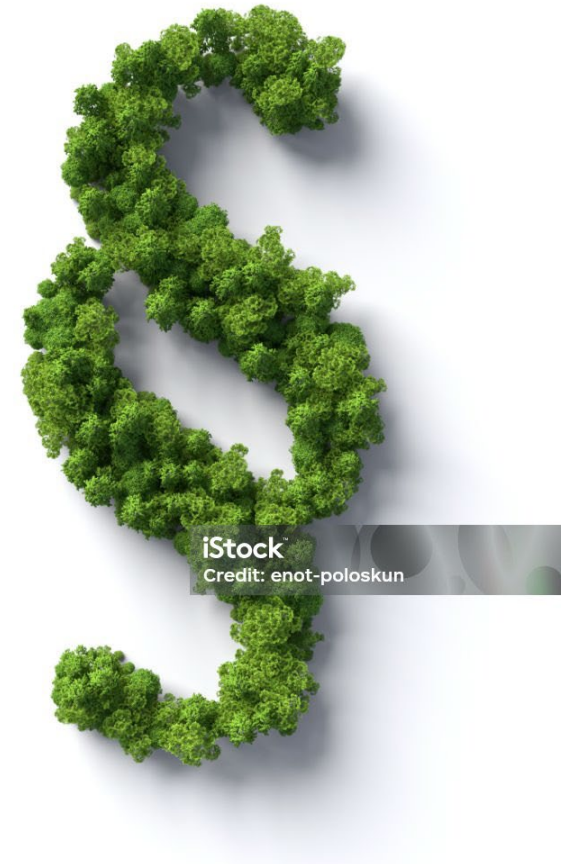
- Lisäksi lisääntyvät kestävyysvaatimukset ja CSRD-raportointivelvoitteet (yritykset)

Kansallinen lainsäädäntö ja tuet:

- esim. biodiversiteettistrategia, Metka, ekologinen kompensaatio (kaavoitus)

Sertifiointin muutokset

- Miten vaikuttavat puuntuotannossa olevaan metsämaahan, kannattavuuteen, metsänomistajien päätöksentekoon?



TOIMINTAYMPÄRISTÖN MUUTOS JA EPÄVARMUUS

Ilmastonmuutokset vaikutukset:

- esim. tuuli-, lumi- ja hyönteistuhot
- kuivuusjaksot
- puunkorjuun ja –kuljetuksen vaikeutuminen

Ilmastonmuutokseen sopeutuminen:

- sekapuustoisuus – hirvieläintuhot

Uudet metsänhoitotavat – peitteinen metsänkasvatus

Neuvonnan saanti tulevaisuudessa

- Miten vaikuttavat puuntuotannossa olevaan metsämaahan, kannattavuuteen, metsänomistajien päätöksentekoon?



METSÄNOMISTUKSEN KANNATTAVUUS - PUUNTUOTANNON RINNALLA MUUT ANSAIN TALOGIIKAT

Hiilimarkkinat

Ekologinen kompensatio, luonnon suojele, luonnonhoidon lisät

Vihreä energia

Matkailu / Green care

Keräilytuotteet

- Miten vaikuttavat puuntuotannossa olevaan metsämaahan, kannattavuuteen, metsänomistajien päätöksentekoon?



POHDINTAA

Toimintaympäristön epävarmuus lisääntyy

Tarve vaihtoehtojen vertailulle ja päätöksenteon tukeen lisääntyy

Puupohjaisten tuotteiden kysyntä säilyy – yhdessä mahdollisesti suppeamman puuntarjonnan kanssa lisää puuntuotannon tuloja

- Osan metsänomistajista puuntuotannon kannattavuus parantuu
- Osa saa tuloja muista metsänomistukseen liittyvistä ansaintapoluista
- Osaa ei kenties edelleenkään kiinnosta metsänomistuksen tai –talouden kannattavuus
- Tarve erilaisten metsänomistajien huomioon ottamiseen suosituksissa

KIITOS

