

# Tavoitteellistettua soiden ennallistamista suuressa metsäyhtiössä

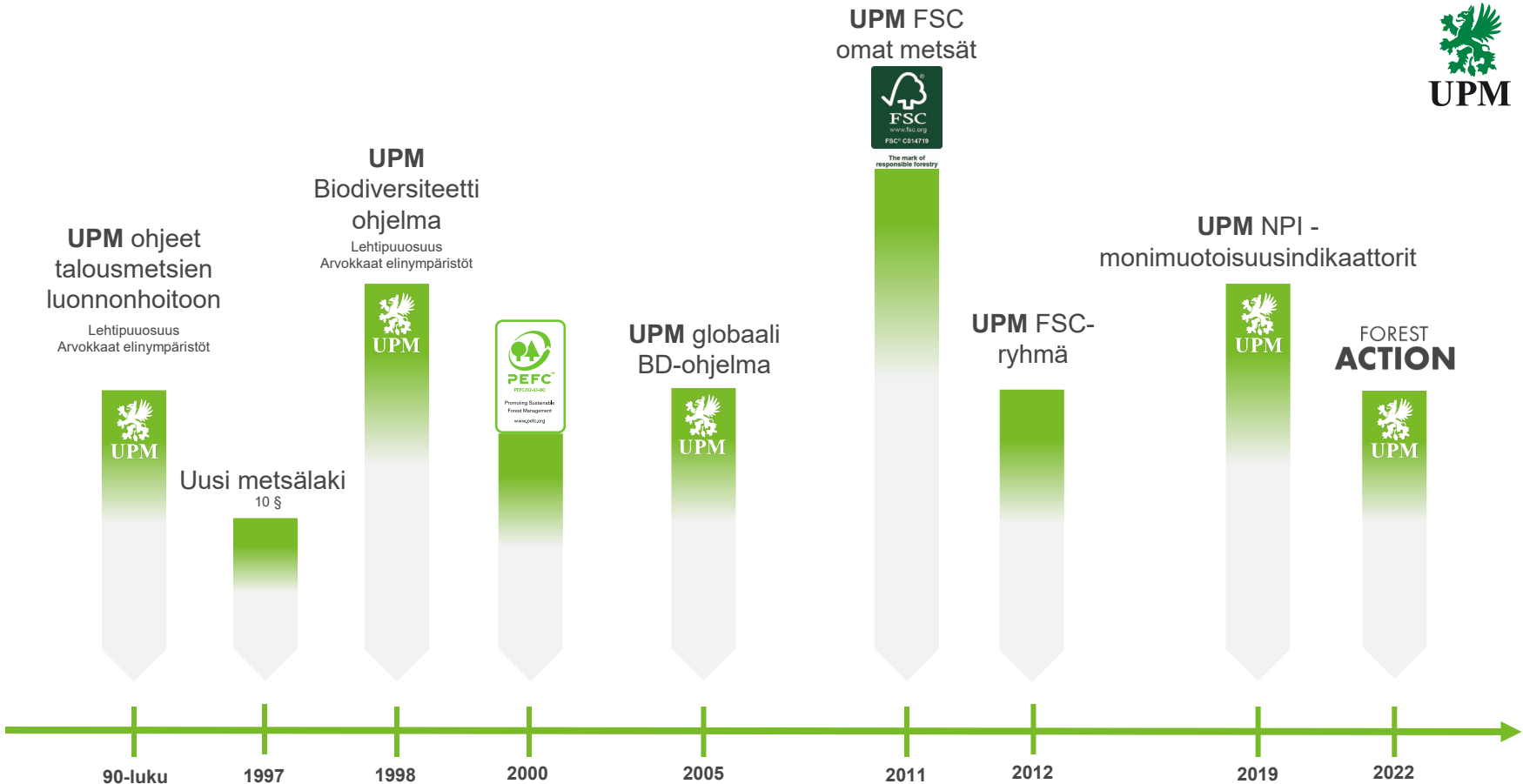
Miika Laihonen

ympäristöasiantuntija, UPM Metsä

10.9.2024

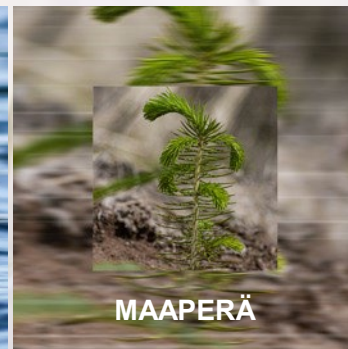
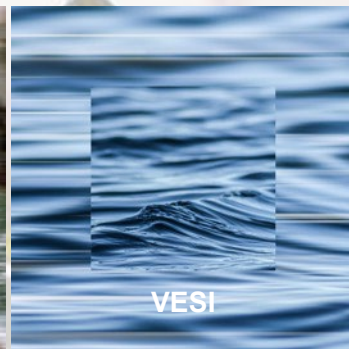
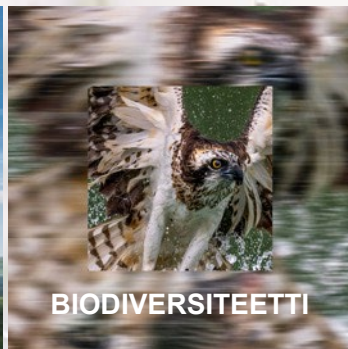
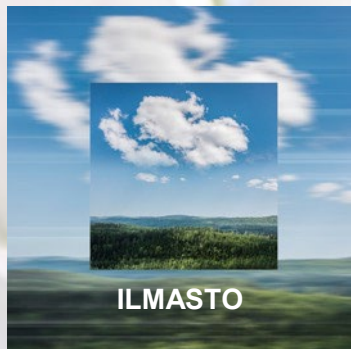


UPM



# FOREST ACTION

**UPM Forest Action** -ohjelma yhdistää  
kestävän metsätalouden viisi osa-alueetta:



# UPM omien metsien elinympäristöohjelma

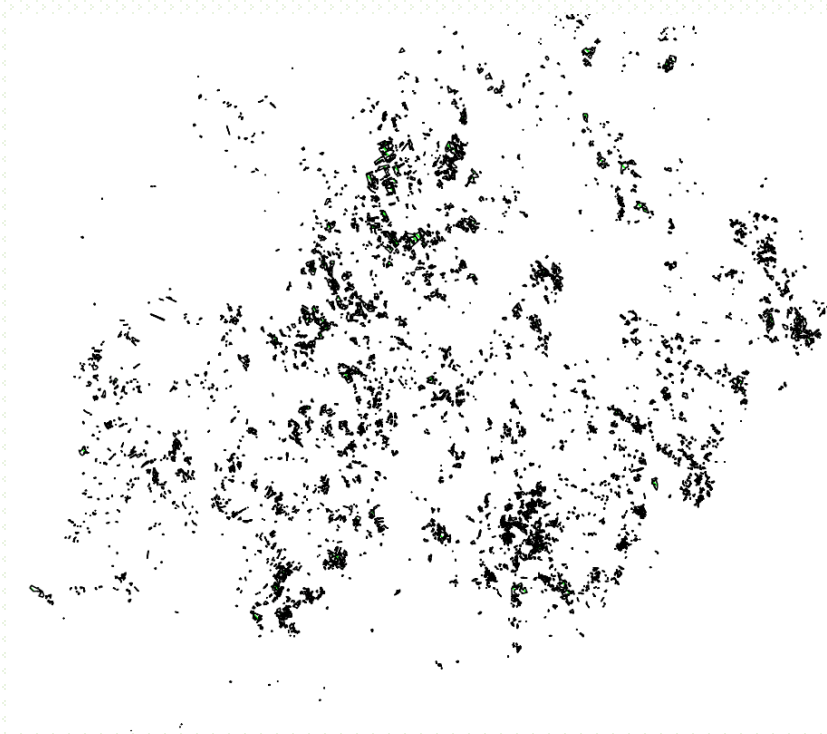


- **MIKSI:** Metsien vastuullinen käyttö ja luontokadon hillintä
- **MITÄ:** Osana Forest Action -metsävastuullisuusohjelmaa parannamme metsäisiä elinympäristöjä
- **MITEN:** Ennallistamis- ja hoitohankkeet
  - Teemoina mm. suot, lehdot, pienvedet, paahde- ja paloympäristöt
- **TAVOITE:** 2030: Ennallistettuja soita vähintään 3000 ha, hoitokohteita vähintään 100 kpl

# Vastuullista metsäomaisuuden hoitoa isossa mittakaavassa



- Monipuoliset uudistamismenetelmät
- Monimuotoisuuden huomioiminen
- Vesiensuojelu
- Ennallistaminen

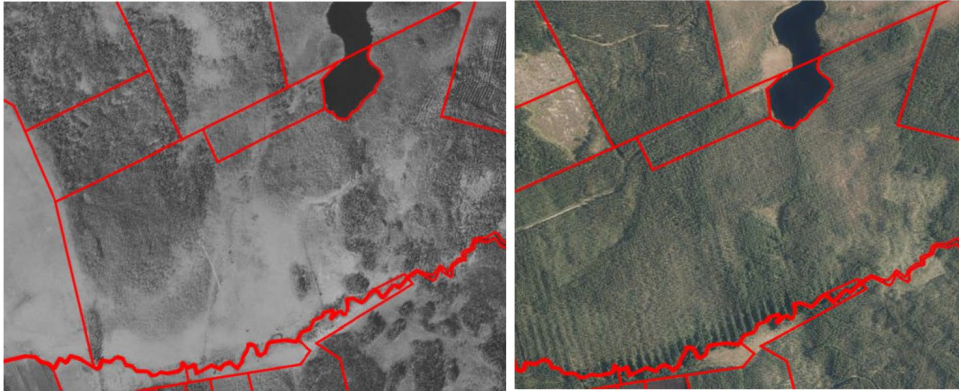


# Esimerkki suon ennallistamissuunnittelusta: Sulkueenneva, Virrat



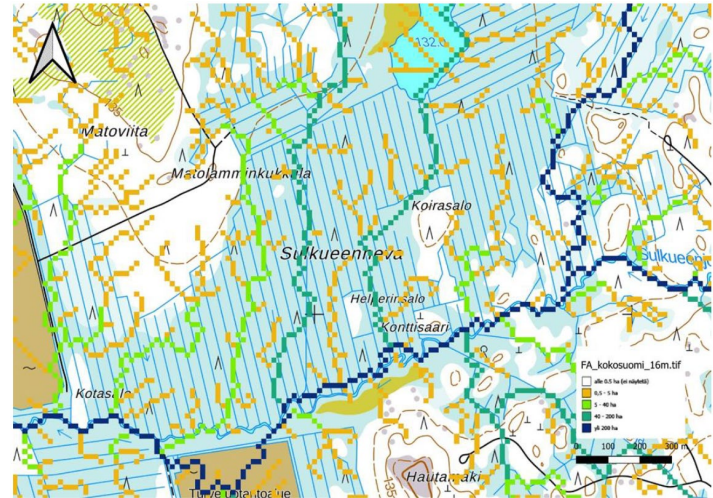
# Esiselvitys

1949 ja 2023



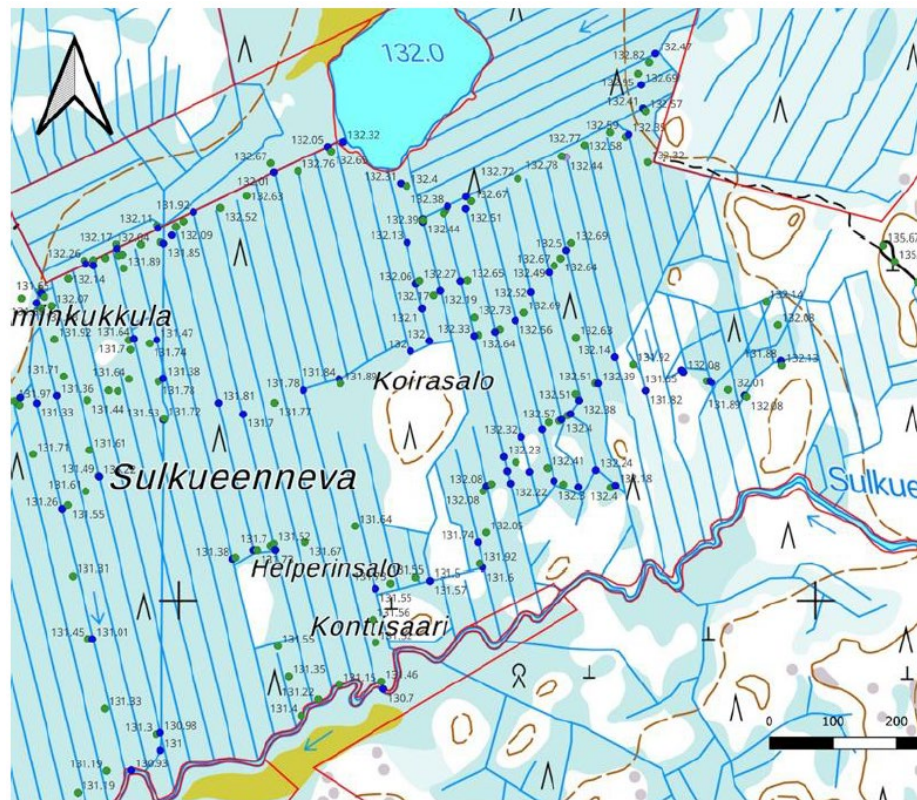
TAPIO 

Metsäkeskuksen virtausverkko



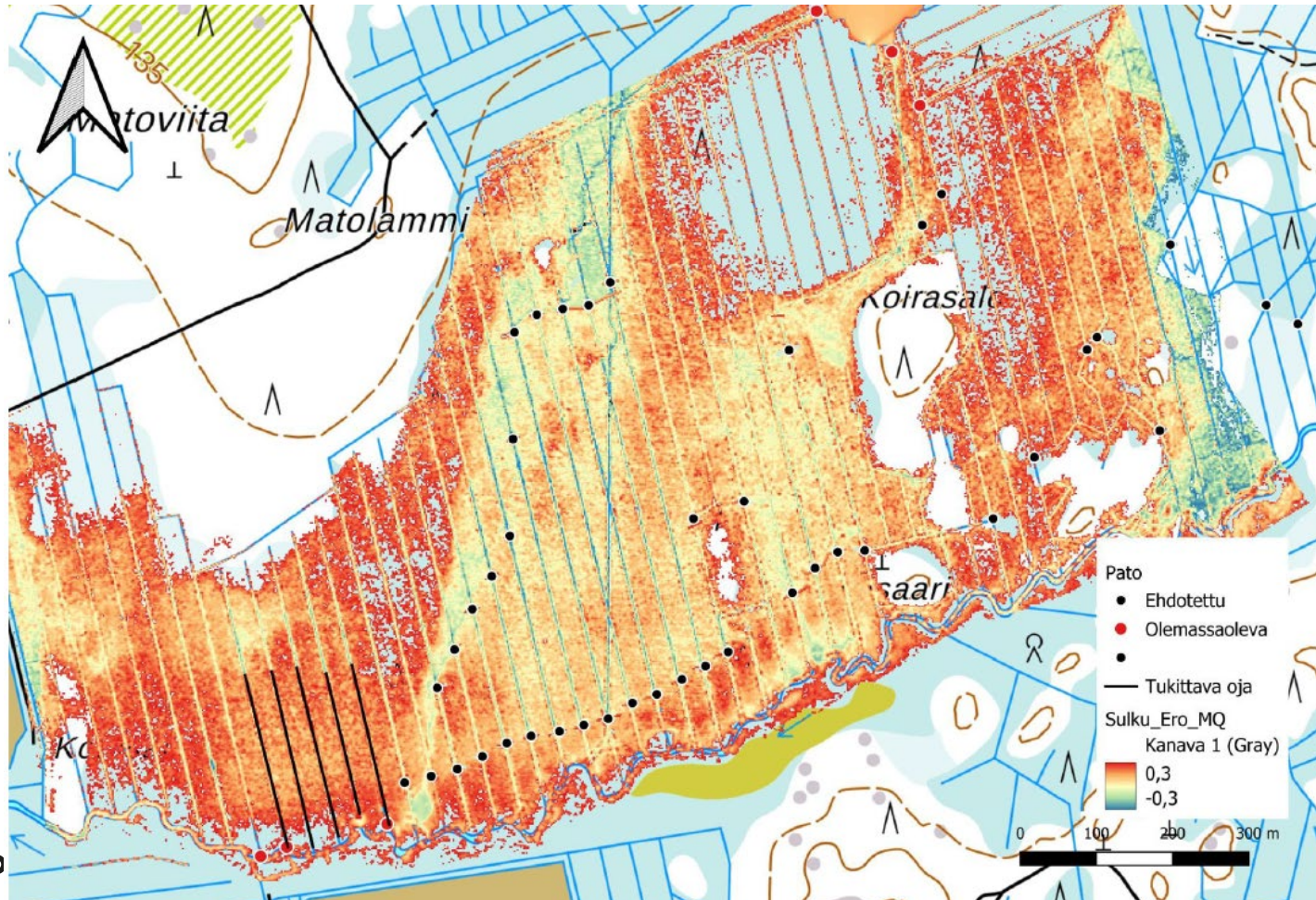
# Tarkat maastomittaukset

- 256 mittauspistettä (GNSS)





# Tarkennettu suunnitelma (käytetty KUNNOS-työkalua)



# Kokemus, tilanne nyt ja seuraavat askeleet

UPM **BIOFORE**  
**BEYOND** FOSSILS

