



# Tapion visio ennallistamisen edistämiseen – vaikuttavat ja kustannustehokkaat ratkaisut

Johtava asiantuntija Tiina Ronkainen, Tapio

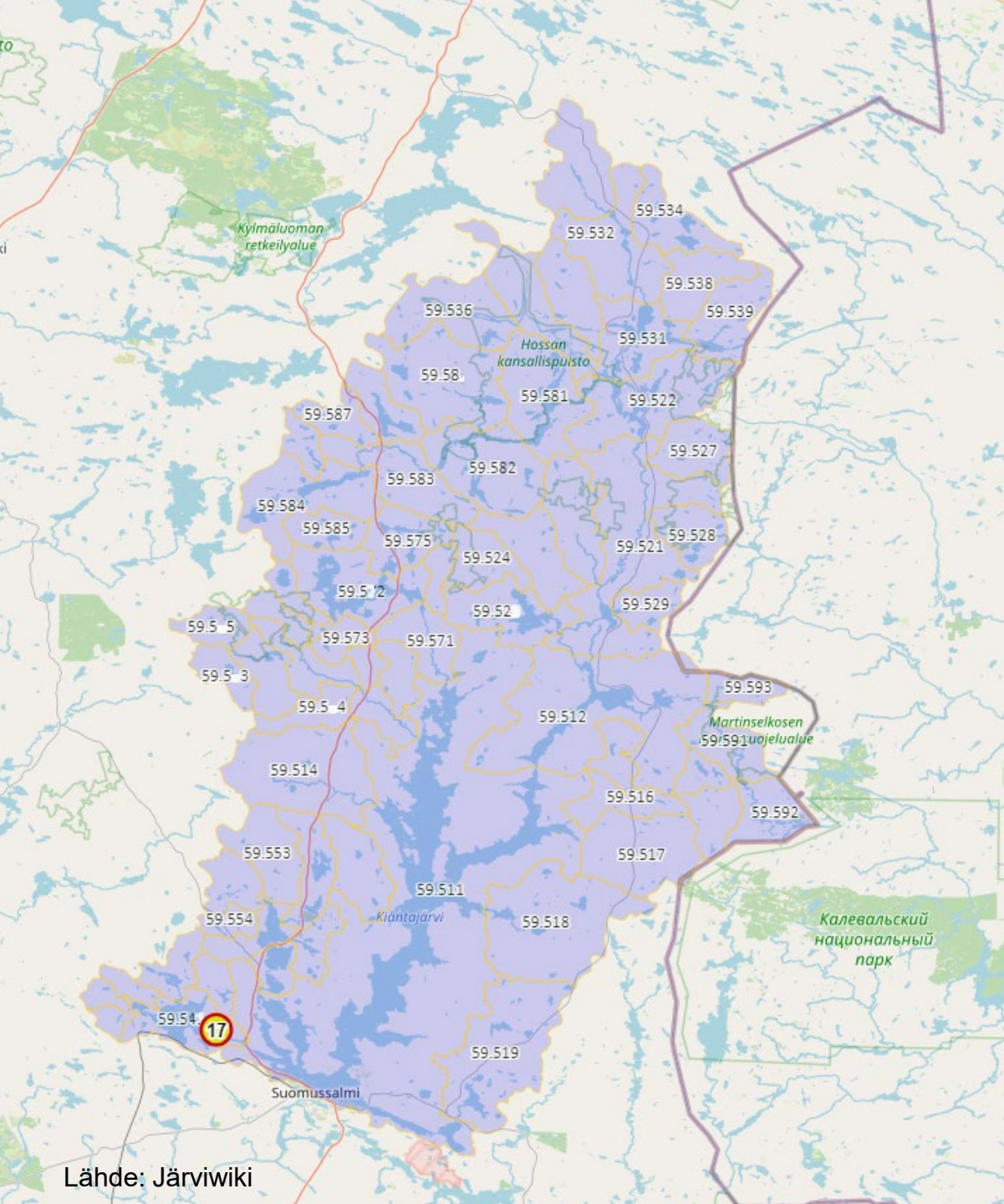
10.9.2024

*Tavoittemme: metsätalouden, vesiensuojelun ja  
ennallistamisen yhteensovittaminen.*

*Ratkaisumme: valuma-aluelähtöinen tarkastelu, jonka avulla  
tunnistetaan monihyötyiset ja kustannustehokkaat ratkaisut*

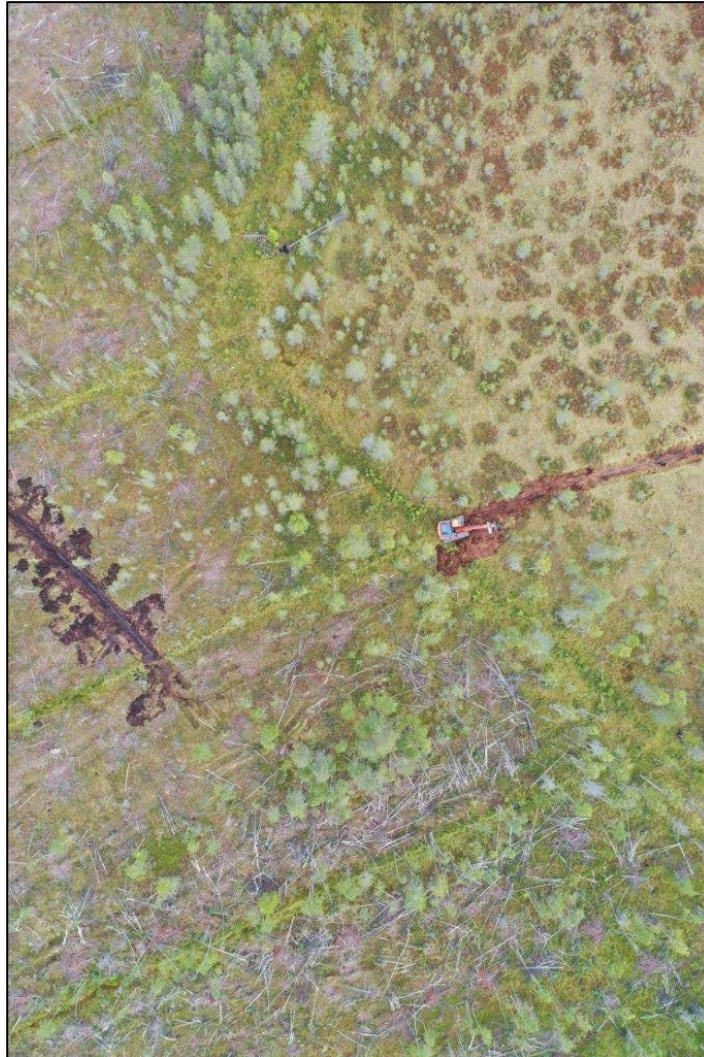
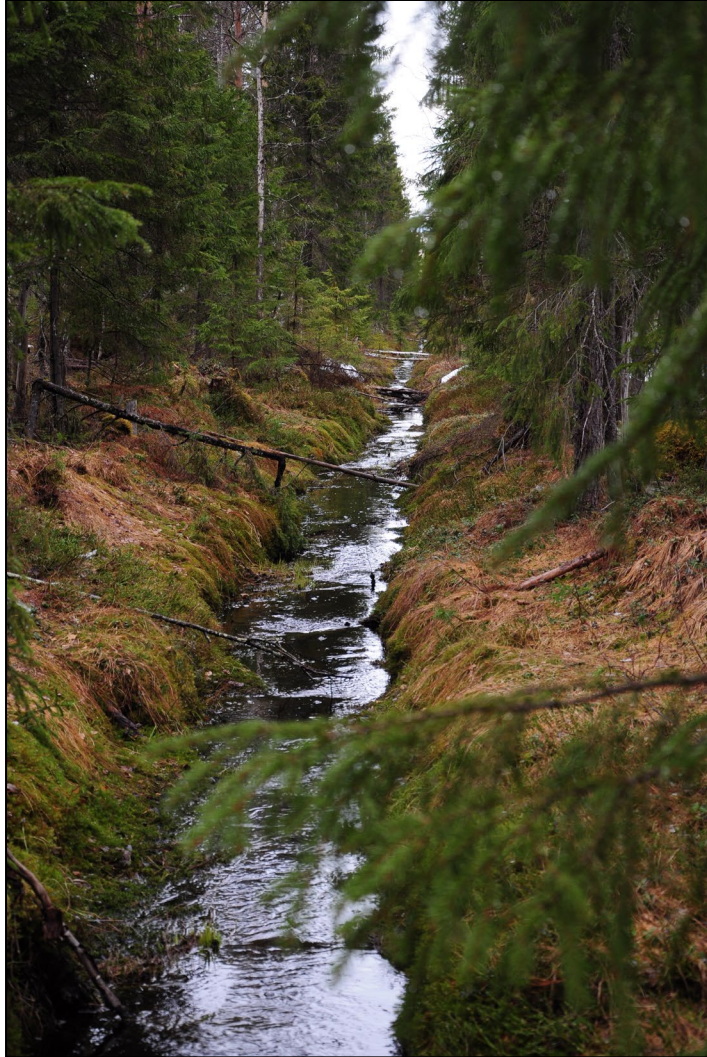
# Valuma-alue

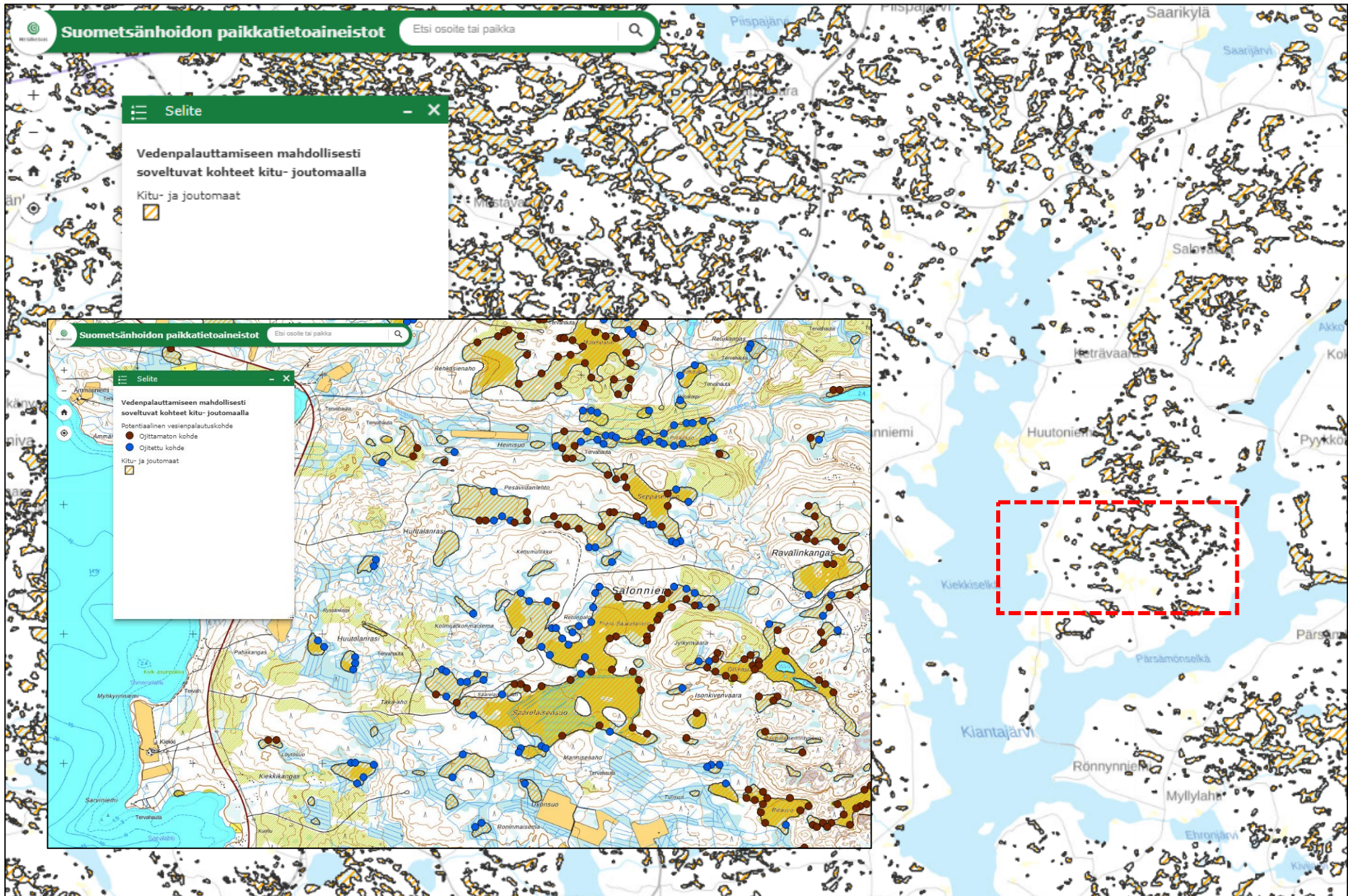
- Valtakunnallinen valuma-aluejako koostuu viidestä tasosta, jotka kattavat uomien ja järvien valuma-alueiden lisäksi myös merialueet.
- TASSO1 jakautuu viiteen valuma-alueeseen sen mukaan, mihin mereen pintavesi lopulta virtaa.
- TASSO5 - Tarkimmalla tasolla valuma-aluejaossa on yli 40 000 valuma-aluetta.
- Vesiensuojelutoimilla metsämaalla vaikutetaan koko vesistöön purosta, jokeen ja järvestä Itämereen



# Yhteensovittaminen ja monihyötyisyys

TAPIO 





# Kiitos



**Tiina Ronkainen**

tiina.ronkainen@tapio.fi

Puhelin: +358 29 432 6035