

Metsä

Kasvukartat käytössä

Metsäalan toimijan näkökulma ja hyödyt käytännössä
Santtu Pakarinen, Metsä Group

29.10.2024

Puuhankinnan ja metsäpalveluiden **päivätahti** Suomessa



Puukauppa ja
metsäpalvelut

170
puukauppaa

450
metsäammattilaista

Yli 120
metsänhoitotilausta



Metsänhoito

Yli 600
työntekijää tekee
metsänhoitotöitä

Yli 500 000
metsäpuuntainta
metsänomistajille

Yli 200
ha taimikonhoitoa



Puunkorjuu

Yli 550
koneketjua korjaa
puuta

Yli 70 000
m³ korjattua puuta



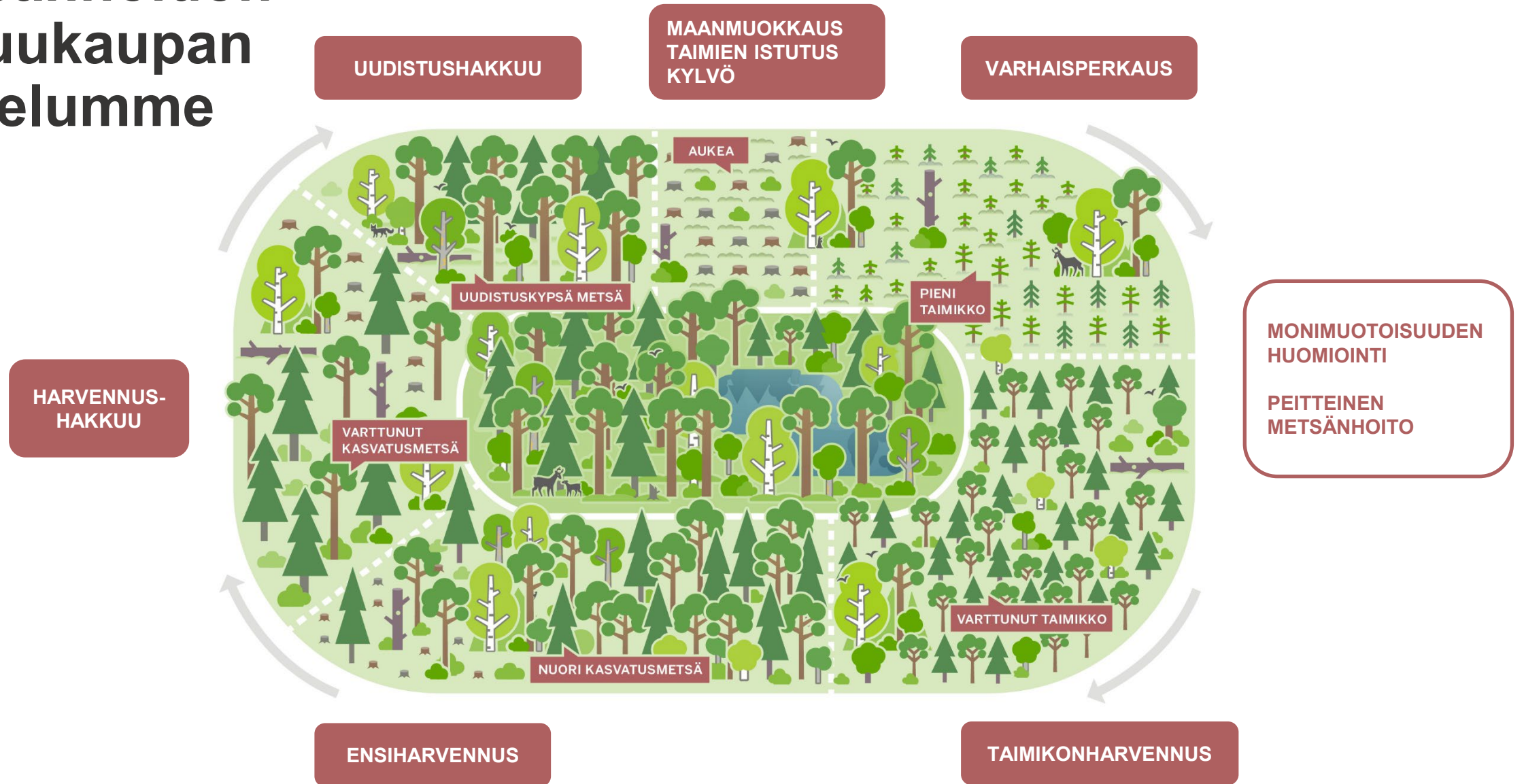
Toimitukset

148
laitosta, joille
toimitamme
puuta

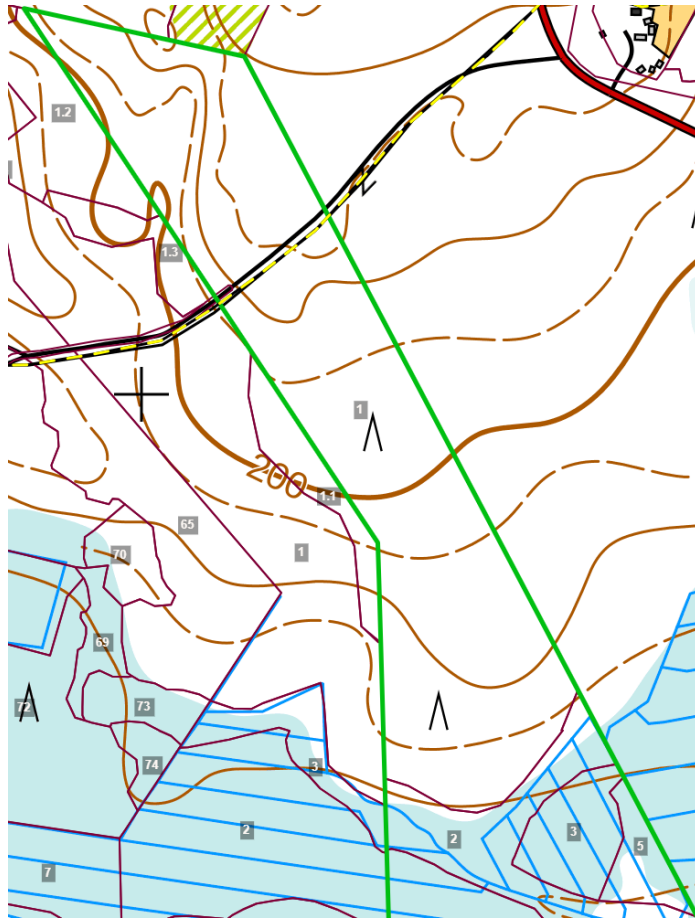
500
puutavara-autoa
kuljettaa puuta
tehtaille

10–14
junaa vie puuta ja
haketta tehtaille

Metsänhoidon ja puukaupan palvelumme



Metsäasiantuntija kartoittaa maastokäynnin tarpeet ja alustavan suunnitelman metsävaratiedon pohjalta



Avoin metsävaratieto

Kuvion perustiedot

Kuvion nro	1
Kuvion keräystapa	Maastoinventointi
Luontipvm	01.01.2024
Pinta-ala (ha)	14.572
Kehitysluokka	Uudistuskypsä metsikkö
Ravinteisuus	Tuore
Korjuukelpoisuus	Kesä
Pääryhmä	Metsämaa
Maalaji	Keskikarkea tai karkea kangasmaa
Inventointipäivämäärä	11.07.2013
Kasvunlaskentavuosi	2023
Hakkuurajoitteet	Ei
Hoitotyörajoitteet	Ei

Avoin metsävaratieto

Pääpuulaji	Mänty
Keski-ikä (vuosi)	115
Runkoluku	374
Keskiläpimitta (cm)	26
Keskipituus (m)	19
Tilavuus (m ³ /kuvio)	2526
Tilavuus (m ³ /ha)	173
Tukki %	64

Puulaji	Ma	Ku	Ko	Muu
PPA (m ² /ha)	16	3	0	1

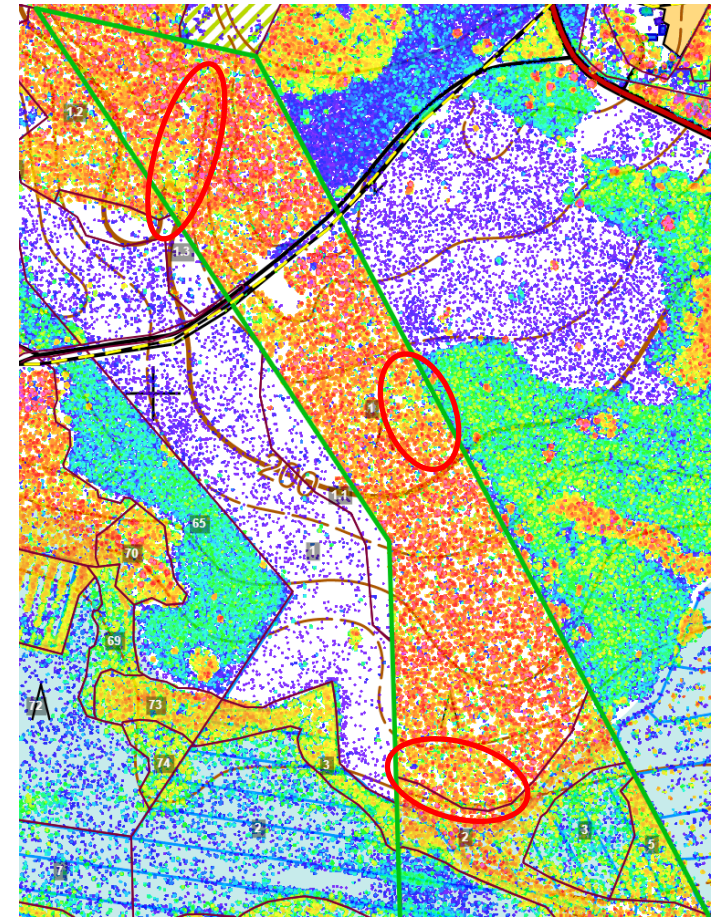
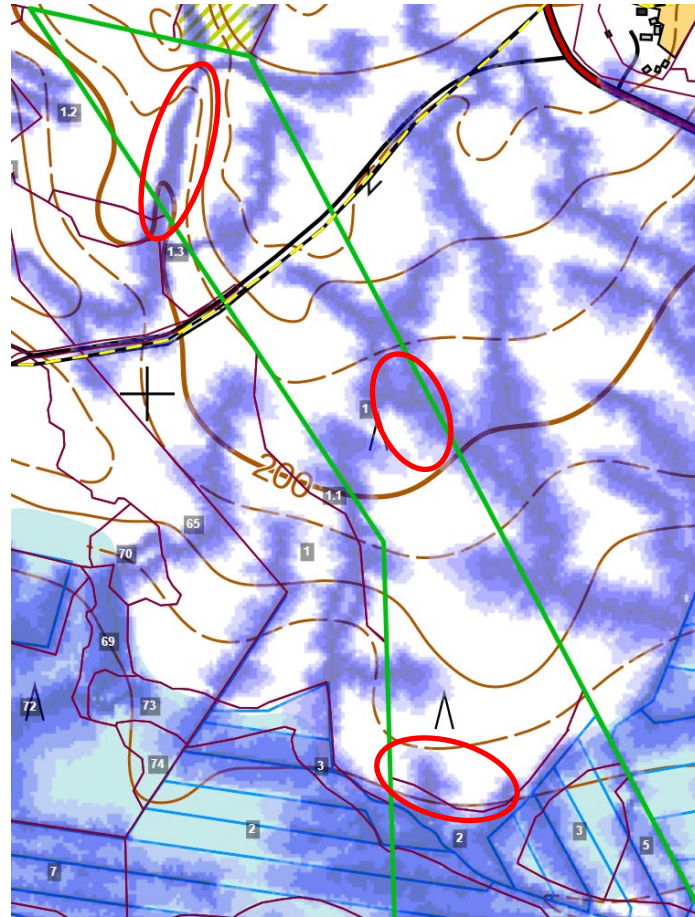
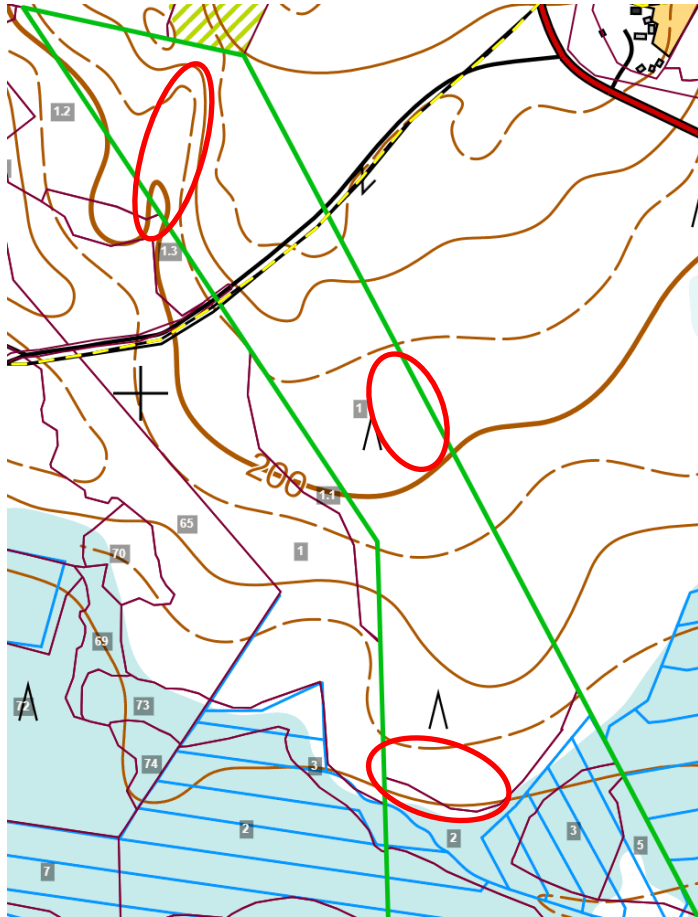
Toimenpide-ehdotukset

Hakkuu vuosi	2029
Hakkuutoimenpide	Avohakkuu

Kertymä

Puulaji	Ma	Ku	Muu
Tukki	109.9	21.1	0.6
Kuitu	49.8	6.5	2.1

Voidaanko pelkän kasvupaikkatiedon perusteella tehdä riittävän tarkkaa suunnittelua?



Uudistavan metsätalouden periaatteet: mm. lahoppuustoa monipuolistetaan ja lahoppuuta lisätään, rantojen luontoarvot turvataan

Metsä Group Plus on hoitomalli metsien monimuotoisuuden lisäämiseksi

Tarjoamme omistajajäsenille mahdollisuuden valita nykyistä korkeampi luonnonhoidon taso puukaupan ja/tai taimikonhoidon yhteydessä.



- Käytännön toimet: lisää säästöpuita, tekopökkelöitä ja suojatiheikköjä sekä leveämmät suojavyöhykkeet, peitteinen metsänkasvatus rehevillä turvemailla. Säästöpuuryhmien polttoa lisätään.
- Metsä Group Plus –hoitomalli tulee nykykäytäntöjen päälle.
- Uudistushakkuilla maksamme Metsä Group Plus -kohteille hehtaarikohtaisen bonuksen, jolla korvaamme palvelun käytöstä syntyviä puukauppatulojen menetyksiä.
- Bonusta maksetaan myös, kun rehevällä ojitetulla kuusivaltaisella turvemaalla valitaan poiminta- tai pienaukkohakkuu uudistushakkuun sijaan.

Kuusen ja männyn sekaviljelyllä varmemmin täystiheä taimikko

- Yksi uudistavan metsätalouden toimenpiteistä on sekaviljelyn suosiminen
- Kuusta ja mäntyä voidaan tutkitusti kasvattaa yksijaksoisena sekametsänä, joka on yhden puulajin metsää kestävämpi ja monimuotoisempi.
- Menetelmä sopii
 - mustikkatyypin kankaille,
 - hirvituhoalueilla myös puolukkatyypin kankaille,
 - **kuvioille, joiden sisällä viljavuus vaihtelee.**
- Kääntömätästyksen jälkeen joko kuusen istutus + männyn kylvä tai kuusen ja männyn istutus.
- Taimikonhoitotyöt on tärkeää tehdä ajallaan.
 - Havupuutaimikoihin jätetään taimikonhoidossa lehtipuusekoitus, mahdollisuuksien mukaan siemensyntyistä rauduskoivua.



Yhteenveto

- Tarve spatiaalisesti tarkalle ja objektiivisesti arvioidulle kasvupaikkaluokitukselle tunnistettu monissa yhteyksissä
- Perinteisissä luokitustavoissa vaatii laajaa maastotyötä tai subjektiivista luokitusta
- Tarkempi kasvupaikkaluokitus tarjoaa paljon hyötyjä, mm:
 - Tarkempi toimenpidesuunnittelu ja täsmämetsänhoito
 - Potentiaalisten ympäristökohteiden tunnistaminen
 - Kasvunlaskennan tarkentaminen kasvupaikkatiedon tarkentuessa
 - Enemmän suunnittelun ja toteutuksen kannalta oleellista informaatiota yhdessä näkymässä
- Yhdistämällä jo tuotettua tietoa uudella keilausaineistolla, saadaan mahdollisimman tarkkaa aineistoa.
- Teollisen tehokkuuden huomiointi luonnonhoitotoimenpiteiden optimoinnissa