



TAPIO 

**Puuston pidennetylle
kiertoajalle sopivat
kohteet
paikkatietoaineistoon
perustuen**

Petri Latva-Käyrä, Tapio

www.tapio.fi

Pidennetyin kiertoajan kohteet avoimen metsävaratiedon pohjalta

- Pikma-hankkeessa tutkittiin kahden maakunnan, Uusimaa ja Kainuu, yksityismetsien osalta
 - miten paljon on pidennetyin kiertoajan kohteita tällä hetkellä?
 - miten paljon on pidennetyille kiertoajalle sopivia kohteita?
- Aineistona käytettiin Suomen metsäkeskuksen ylläpitämää avointa metsävaratietoa
 - Analyysissa käytettiin vain uusimman laserkeilausaineiston pohjalta tuotettua metsävaratietoa (2021 ->)
- Aineiston perusteella etsittiin
 1. Kuviot, joissa keskiläpimitta on ylittänyt metsänhoidon suositusten läpimittarajat eli kiertoaika on jo pidentynyt.
 2. Kuviot, jotka ovat ominaisuustietojensa perusteella sopivia pidennettyyn kiertoaikaan.

Pidennetyin kiertoajan nykyiset kohteet

- Pidennetty kiertoaika katsottiin toteutuneeksi, kun kuvion keskiläpimitta ylittää metsänhoidon suositusten talousperusteisen uudistamisläpimitan ylärajan.
 - Esimerkiksi eteläisen Suomen tuoreella kankaalla, kun keskiläpimitta ylittää 30 cm.
- Toteutuneet kuviot jaettiin **soveltuviin** ja **soveltumattomiin** kasvupaikkaluokan ja puulajin perusteella.

<i>Pidennettyyn kiertoaikaan soveltuvat kasvupaikat pääpuulajeittain</i>	Mänty	Kuusi
Lehtomainen kangas		X
Tuore kangas	X	X
Kuivahko kangas	X	
Kuiva kangas	X	

Pidennetyin kiertoajan nykyiset kohteet

- Pidennetty kiertoaika katsottiin toteutuneeksi, kun kuvion keskiläpimitta ylittää metsänhoidon suositusten talousperusteisen uudistamisläpimitan ylärajan.
 - Esimerkiksi eteläisen Suomen tuoreella kankaalla, kun keskiläpimitta ylittää 30 cm.
- Toteutuneet kuviot jaettiin **soveltuviin** ja **soveltumattomiin** kasvupaikkaluokan ja puulajin perusteella.

Pidennetyin kiertoajan pinta-alat, ha		
Soveltumattomat	Mänty	Kuusi
Uusimaa	529	452
Kainuu	37	103
Soveltuvat	Mänty	Kuusi
Uusimaa	3 454	20 422
Kainuu	5 758	3 279

Soveltujien alueiden osuus kaikista pidennetyin kiertoajan kohteista		
	Mänty	Kuusi
Uusimaa	12 %	23 %
Kainuu	32 %	39 %

Pidennetyin kiertoajan osuus uudistuskypsistä		
	Mänty	Kuusi
Uusimaa	7 %	30 %
Kainuu	10 %	12 %

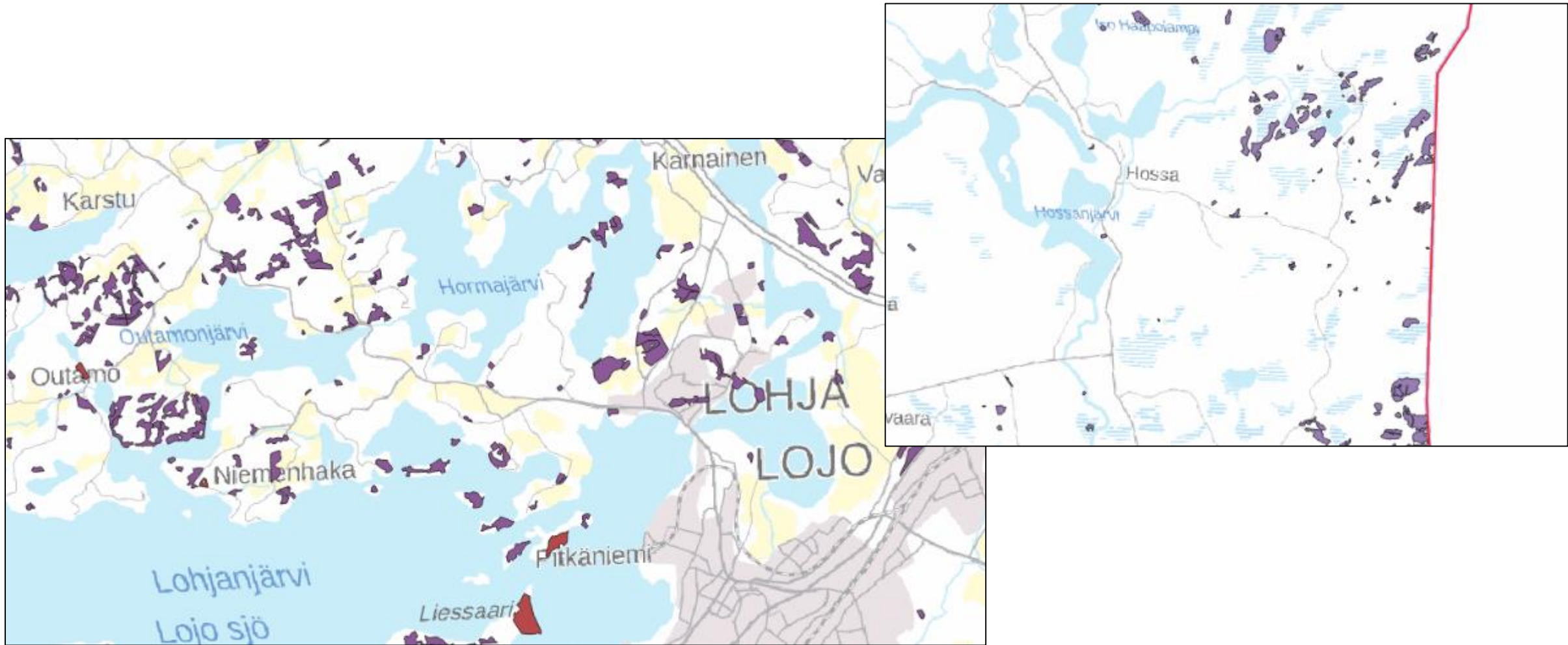
Pidennetyin kiertoajan nykyiset kohteet

- Pidennetyin kiertoajan kohteita verrattiin yleisesti alueen uudistuskypsiin metsiin.
 - Suurempi luku tarkoittaa suurempia arvoja pidennetyin kiertoajan kuvioilla.

Keskitunnusten ero		
Uudellamaalla	Mänty	Kuusi
Tilavuus, m ³ /ha	13	60
Keskiläpimitta, cm	2,9	3,0
Keskipituus, m	1,2	2,0
Pohjapinta-ala, m ² /ha	-0,5	2,9

Keskitunnusten ero		
Kainuussa	Mänty	Kuusi
Tilavuus, m ³ /ha	43	46
Keskiläpimitta, cm	3,0	2,2
Keskipituus, m	1,7	1,1
Pohjapinta-ala, m ² /ha	2,2	3,2

Pidennetyn kiertoajan nykyiset kohteet



Pidennetyin kiertoajan mahdolliset kohteet

- Pidennetylle kiertoajalle mahdolliset kohteet kartoitettiin kasvupaikkatyypin ja puulajin perusteella.
- Kohteista poistettiin mm. eri-ikäisrakenteiset ja vajaapuustoiset kuviot
- Kartoitus ei ota huomioon mm. maalajia, puuston laatua tai mahdollisia metsätuhoja elleivät ne näy puustotiedoissa.

Mahdolliset kohteet pidennetylle kiertoajalle		
Pinta-ala, ha	Mänty	Kuusi
Uusimaa	133 205	180 936
Kainuu	497 950	97 957

Osuus kokonaispinta-alasta		
	Mänty	Kuusi
Uusimaa	26 %	36 %
Kainuu	48 %	9 %

Pinta-alasta suojeltua		
	Mänty	Kuusi
Uusimaa	8 %	7 %
Kainuu	7 %	12 %

Johtopäätöksiä

- Paikkatietoanalyysiä voidaan hyödyntää potentiaalisten kohteiden rajaamisessa.
- Analyysin tulos on kuitenkin aina vain ensimmäinen arvio ja kiinnostavat kohteet tulee tämän jälkeen tarkistaa maastossa.
- Potentiaalisten kohteiden kartoitusta voisi kehittää edelleen hyödyntämällä arvioita kunkin kuvion metsätuhoriskeistä.
 - Tässä voisi käyttää valmiita avoimesti saatavilla olevia metsätuhoriskikarttoja tai arvioida metsätuhoriskejä itse.
- Vaikutusten arviointiin tällainen paikkatietoanalyysi ei kuitenkaan tällaisenaan sovellu. Vaikutuksia tulisi arvioida VMI- tai monilähdeinventoinnin tietoon perustuen.

KIITOS

Tapio - Metsäntuntija

www.tapio.fi



Petri Latva-Käyrä

petri.latva-kayra@tapio.fi