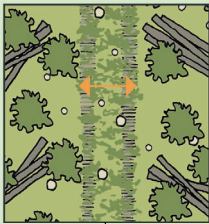


Suosituksset harvennuksiin muuttuvassa ilmastossa

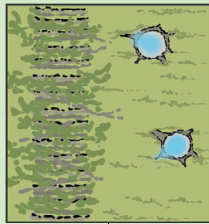
Kun teet harvennushakkuun laadukkaasti, varmistat oikealla jäävän puuston määrällä puuston hyvän kehityksen ja elinvoimaisuuden.

1. Harvenna pääpuulajille sopivaan ja metsänomistajan tavoitteen mukaiseen runkolukuun. Huomioi tavoitteen mukainen lehtipuuosuus, sekapuustoisuus ja puulajikirjo.
2. Vältä liian leveitä uria ja kapeita uravälejä.
3. Vältä puusto- ja maastovaurioita sekä huolehdi juurikäävän torjunnasta.
4. Jätä suojavyöhykkeet, säästö- ja lahopuut ja tiheiköt. Tee tekopötkelöitä. Pidä polut ja kulkureitit kunnossa.

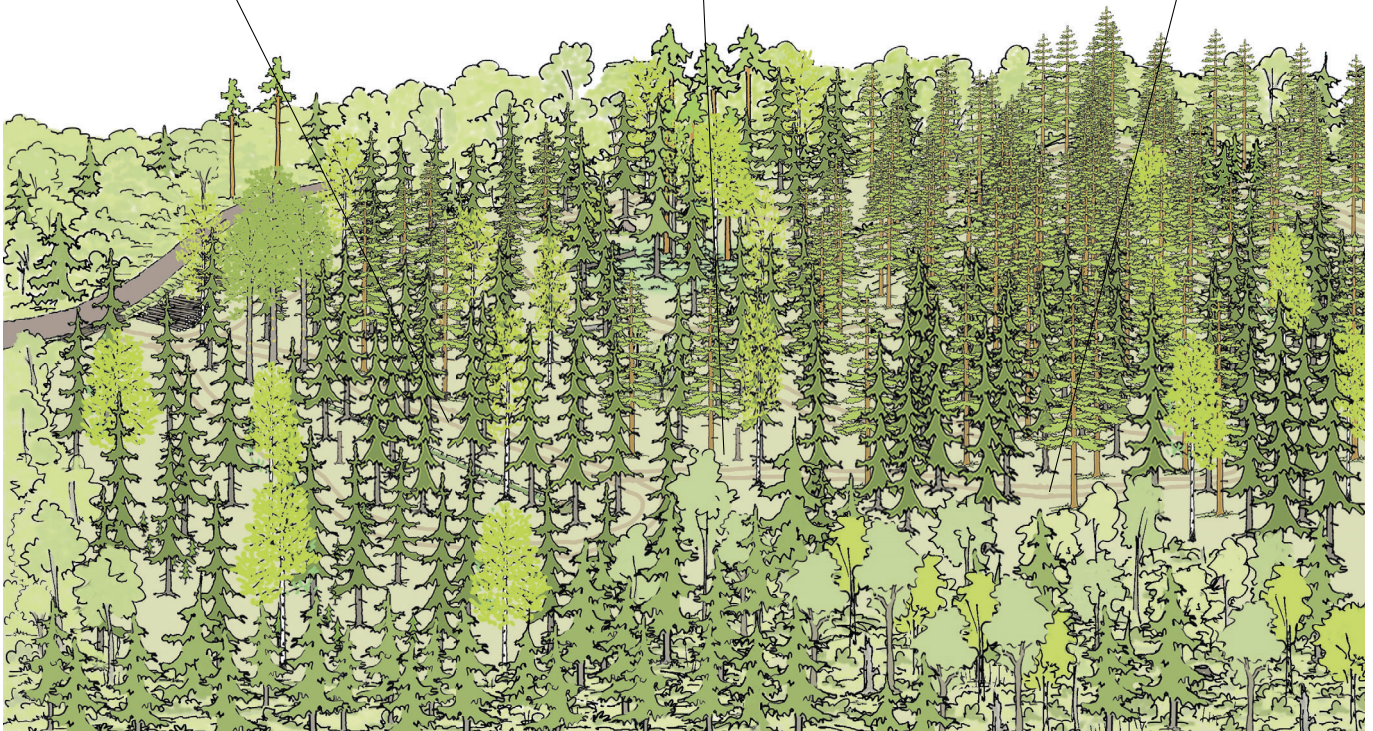
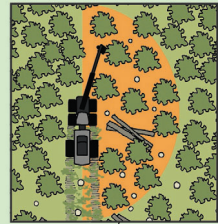
Tee kivennäismaille alle 4,6 m leveät ja turvemaille alle 5,1 m leveät ajourat. Huolehdi havutuksella, ettei maastoon tai puiden juuriin synny vaurioita.



Tee juurikäävän torjuntaa sulan maan aikana riskialueella ja myös sen reuna-alueilla. Huolehdi jokaisen kannon käsittelystä ja peittävydestä.



Harvenna tavoitteen mukaiseen runkolukuun. Huomioi, että ensiharvennuksessa puusto jätetään aiempaa tiheämmäksi.



Metsän harventaminen ei ole vain puiden poistamista, vaan etenkin tulevan metsän kehittämistä. Laadukkaalla harvennuksella vähennetään mahdollisia haittavaikutuksia luonto- ja virkistyskäyttöarvoille sekä parannetaan jäljelle jäävän puuston hiilensidontaa. Lisätietoa metsanhoidonsuosituksset.fi - [ensiharvennus](#) ja [myöhempi harvennus](#).