



Maanomistajan keinot lisätä tuottavasti luontopääomaa

Markus Nissinen
metsä- ja ympäristöpäällikkö

Finsilva Oyj



Finsilva on metsä- ja luontopääomayhtiö

Luontopääoma on luonnon tarjoamat resurssit.

Tuotamme taloudellista, sosiaalista ja ekologista hyvinvointia kehittämällä kestäväää metsätaloutta sekä luomalla kannattavaa liiketoimintaa uusiutuvasta energiasta ja ympäristökompensaatioista.



MISSIO

*Tuotamme taloudellista, sosiaalista
ja ekologista hyvinvointia luonnosta.*



Omat mallit ja ohjelmat

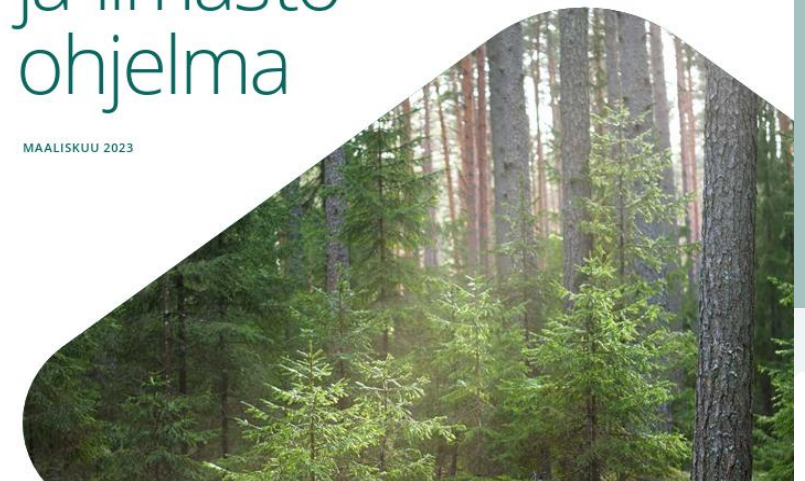
- **Finsilva-malli:** metsänhoidon perusteet
 - Puuntuotannon kannattavuus
 - Metsätalouden kestävyys
 - Metsien terveys
 - Monimuotoisuuden ylläpito ja kehittäminen
- **Monimuotoisuus- ja ilmasto-ohjelma** parantaa
 - uhanalaisten metsälajien ja luontotyyppien tilaa
 - vesiensuojelua
 - metsien virkistyskäyttöä ja riistanhoitoa
 - ilmastonmuutoksen hillintää

Panostus monimuotoisuuteen ja hiilineutraaliuteen on investointi, jolle on saatavissa markkinoilta lisätuottoa.



Monimuotoisuus- ja ilmasto- ohjelma

MAALISKUU 2023





Metsänhoito ja luontopääomamarkkinat

- Metsille myönnetty FSC® ja PEFC-sertifikaatit



FSC® C139460



PEFC/02-21-18/04

- FSC-sertifiointissa tiukemmat kriteerit
 - Elävät säästöpuut, kuollut puu, suojakaistat, aina säästettävät kohteet
- *FSC-bonus eli hintalisä* puukaupassa kompensoi





Metsä Group Plus - hoitomalli

- Metsänhoitomalli, jolla parannetaan metsäluonnon monimuotoisuutta FSC-sertifiointiakin voimakkaammin
- Finsilvan kaikki talousmetsät MG+ -palvelussa vuodesta 2023 alkaen
- *MG+ lisäbonus* kompensoi puukauppatulojen menetyksiä

Metsä Group Plus -hoitomallin käytännön toimenpiteet

	Toimenpide	Nykykäytäntö	Metsä Group Plus	Lisää bonusta
Uudistushakkuu <small>Avo-, siemenpuu- ja suojuspuuhakkuu</small>	Säästöpuu	Sertifioinnin mukaan, minkä lisäksi Metsä Group jättää vähintään 20 kuollutta puuta hehtaarille	30 kpl/ha; >15 cm*	Kyllä
	Tekopökkö	Metsä Groupin käytäntö 4 kpl/ha	10 kpl/ha**	
	Vesistön suojavyöhyke	Vesistöstä riippuen	10–30 m***	
	Säästöpuuryhmien poltto		Soveltuvilla kohteilla****	
Kasvatushakkuut <small>Harvennukset ja peitteiset hakkuut</small>	Tekopökkö	Metsä Groupin käytäntö 4 kpl/ha	10 kpl/ha**	Kyllä
	Vesistön suojavyöhyke	Vesistöstä riippuen	10–30 m***	
Taimikonhoito <small>Varhaisperkaus, taimikon harvennus ja nuoren metsän hoito</small>	Suojatiheikkö	1 per alkava 3 ha	1 per alkava 1 ha	-
Peitteinen metsänkasvatus ojitetuilla rehevillä kuusivaltaisilla turvemilla <small>Poiminta- ja pienaukkohakkuut*****</small>	Tekopökkö	Metsä Groupin käytäntö 4 kpl/ha	10 kpl/ha**	Kyllä
	Vesistön suojavyöhyke	Vesistöstä riippuen	10–30 m***	

Luonnonhoidolla on merkitystä - MG+ tulokset 2024

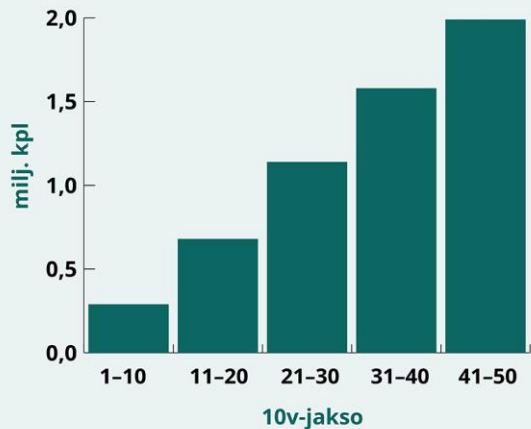


Monimuotoisuudelle arvokkaiden rakennepiirteiden kehitys 50 vuoden tarkastelukaudella (Luke 2025)

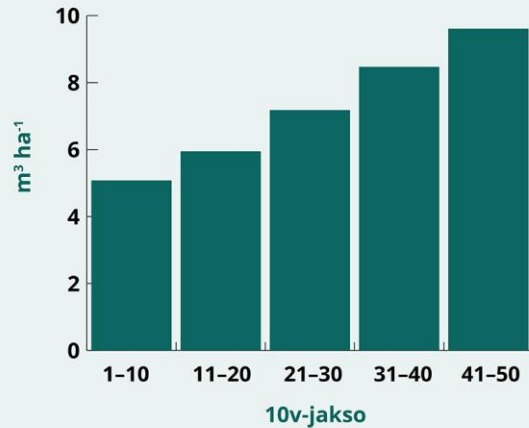
Finsilvan talousmetsien kehitys käytössä olevilla metsän- ja luonnonhoidon toimilla



Säästöpuiden lukumäärä



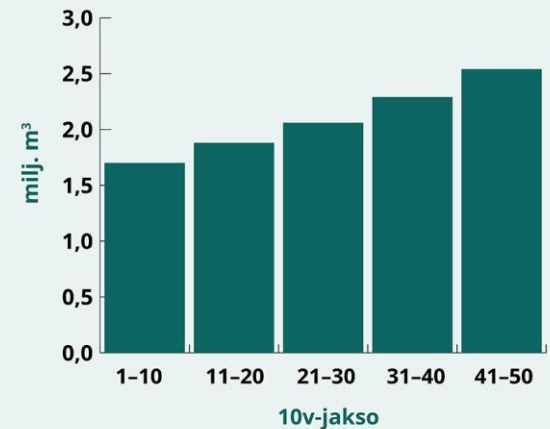
Kuolleeseen puun runkotilavuus¹⁾



¹⁾Tilavuus alussa skaalattu VMI:n ilmoittamaan kuolleeseen puun keskitilavuuteen puuntuotannon metsissä



Lehtipuiden tilavuus





Luonnonsuojelu ja ennallistaminen

- Metsien suojelu METSO-ohjelmassa → *suojelukorvaus*
- Soiden suojelu Helmi-ohjelmassa → *suojelukorvaus*
- Positiivinen suhtautuminen ennallistamiseen, toteutus yleensä Helmi-ohjelmassa → *hoidettu elinympäristö ilmaiseksi*
- Lisäksi luonnonhoidollisia hakkuita, luonnonhoitohankkeita, kulotusta ja säästöpuuryhmien hakkuita

Luontopääoma- ja luontoarvomarkkinat ovat välttämättömyys ja ottavat nyt ensiaskeleitaan. Finsilva kehittää ja on avoin yhteistyölle.



33
*yksityistä METSO-
luonnonsuojelu-kohdetta*



31
*muuta luonnonsuojelulain
mukaista suojelualuetta*



VÄHINTÄÄN 5 %
*metsistä metsätalouskäytön
ulkopuolella*



5 %
*metsistä
erityiskäsittelykohteita*

Suojelupotentiaalia riittää



Majasuon ennallistaminen

