



TALOUSMETSIIEN TULEVAISUUS –  
KASVUKUNTO JA  
MONIMUOTOISUUS RATKAISEVAT

4.3.2025 TAPIO

Juha Hakkarainen





# Finsilva on metsä- ja luontopääomayhtiö

Tuotamme taloudellista, sosiaalista ja ekologista hyvinvointia kehittämällä kestäväää metsätaloutta sekä luomalla kannattavaa liiketoimintaa uusiutuvasta energiasta ja ympäristökompensaatioista.

Liiketoimintamme ytimen muodostavat metsätalous, uusiutuva energia ja kiinteistöjalostus.



## **MISSIO**

*Tuotamme taloudellista, sosiaalista  
ja ekologista hyvinvointia luonnosta.*



# Metsäomaisuus ja luontopääoma

- Finsilva on Suomen 4. suurin ja Euroopan johtavia yksityisiä ja itsenäisiä metsänomistajia.
- Omistamme noin 135 000 hehtaaria hyvin hoidettua suomalaista metsää. Pääosa sijaitsee Etelä- ja Keski-Suomessa.
- Metsiemme keskimääräinen hakkuusuunnite on 600 000–650 000 m<sup>3</sup> vuodessa.
- Oma Finsilva-metsienhoitomalli ja ympäristö- ja ilmasto-ohjelma
- Käytössä MetsäGroup Plus -metsänhoitomalli
- Metsille myönnetty FSC® ja PEFC-sertifikaatit



FSC® C139460



PEFC/02-21-18/04







# Metsä- ja luontopääomayhtiö

**Tunnettu edelläkävijä ja toimialavaikuttaja  
kestävän metsä- ja luontopääoman vastuullisessa  
ja monimuotoisessa hyödyntämisessä.**

Väestön kasvu,  
globalisaatio ja  
resurssien niukkuus

Teknologia,  
digitalisaatio ja data

TRENDIT

Ilmastonmuutos  
ja luonnon  
monimuotoisuus

Uusiutuva energia,  
bioraaka-aineet ja uudet  
tuotteet

KPI:MMME

Hyvä ROI

Vahva tunnettuus

Kilpailukykyinen rahoitus

Tavoitteellinen kasvu

Uudet liiketoiminnot

Brändi ja tunnettuus

Kehittyvä puukauppa  
ja metsänhoito

Vastuullisuus ja luonnon  
monimuotoisuus

MISSIONME

Taloudellista, sosiaalista ja ekologista  
**HYVINVOINTIA LUONNOSTA.**





# Finsilvan omat mallit metsien käsittelyyn



## FINSILVA-MALLI

Metsänomistajan linjaukset  
metsien käsittelystä 2021



Finsilva 

Finsilva 

## Monimuotoisuus- ja ilmasto-ohjelma

MAALISKUU 2023



Finsilva 





# Finsilva-malli

## Keskeistä

- puuntuotannon kannattavuus
- metsätalouden kestävyys
- metsien terveys
- metsien monimuotoisuuden ylläpito ja kehittäminen
- virkistysarvoista huolehtiminen sekä
- monipuolinen vuorovaikutus ympäröivän yhteiskunnan kanssa.



# Ilmastoviisas ja luontopositiivinen metsätalous

- Lisääntyvä metsätuhojen riski on keskeisin ilmastonmuutoksen aiheuttama uhka metsien kasvulle.
- Ilmastonmuutokseen sopeutuminen ja metsien kasvukyvystä huolehtiminen oikea-aikaisella metsänhoidolla on hyvä keino pienentää ilmastonmuutoksen riskejä.
- Oikean puulajin valinta oikealle kasvupaikalle
- Uudistamismenetelmät ja puulajin valinta
- Lehtipuusekoitus
- Turvemaiden metsätalous ja suoluonnon ennallistaminen
- Suojelu: Metso- ja Helmi-ohjelmat
- Toimenpiteiden vaikutuksia seurataan





# Finsilvan monimuotoisuusstrategian ja MG Plus mallin vaikuttavuus 2024



## Säästöpuut

2024

Säästöpuut  
yhteensä  
n. 23 kpl/ha  
(n. 121 000 kpl)



Kuolleet  
säästöpuut  
n. 1,7 kpl/ha  
(n. 9 000 kpl)

Elävät  
säästöpuut  
n. 21 kpl/ha  
(n. 112 000 kpl)

Lehtipuiden  
osuus elävistä  
säästöpuista  
24 %

Käsittelypinta-ala n. 5 000 ha (puunkorjuu)



## Tekopökkelöt

2024



n. 8,5 kpl/ha (n. 45 000 kpl)



## Suoja-/ riistatiheiköt

2024

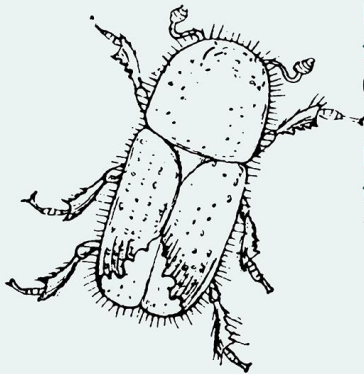


n. 1,1 kpl/ha (n. 6 100 kpl)



# Laadittu tuhoskenaariot

## Tuhoskenaarioiden vaikutukset



**Maltillinen  
tuhoskenaario:  
0,47 %/v**

**Laaja  
tuhoskenaario:  
1,62 %/v**

Finsilvan metsät ovat mäntyvaltaisia ja kasvupohjiltaan keskimäärin MT-miinus ja VT -kankaita.







# Lehdistötiedote ennallistamisesta

12.9.2024 | Tiedotteet, Vastuullisuus

**53 hehtaaria suota ennallistetaan Alavudella – vaikutuksia vesistöön, ilmastoon ja luonnon monimuotoisuuteen**





# Finsilva, yhteystiedot



## **Finsilva Oyj**

Y-tunnus 1943058-8

[info@finsilva.fi](mailto:info@finsilva.fi), puh. 010 46 59099

<https://www.finsilva.fi/>

PL 314, 33101 Tampere

## **Hallinto**

Juha Hakkarainen, toimitusjohtaja

cc CapMan Oyj, Ludviginkatu 6, 00130 Helsinki

[juha.hakkarainen@finsilva.fi](mailto:juha.hakkarainen@finsilva.fi), puh. 0400 870 867

